

SPRAWOZDANIE
Z REALIZACJI ZADAŃ
INSPEKCJI WETERYNARYJNEJ
NA TERENIE WOJEWÓDZTWA
W ROKU 2017

30 marca , 2018 rok

Część I – Ogólne informacje dotyczące Inspekcji Weterynaryjnej.....	5
1. Struktura Inspekcji Weterynaryjnej	5
1.1 Podstawowe zmiany w strukturze, w stosunku do roku poprzedniego.....	7
1.2 Zmiany na stanowiskach WLW i PLW w roku objętym sprawozdaniem	7
2. Kadry Inspekcji Weterynaryjnej w województwie	8
2.1 Etaty w Inspekcji Weterynaryjnej.....	8
2.2 Struktura zatrudnienia w województwie.....	8
2.3 Osoby niebędące pracownikami Inspekcji Weterynaryjnej, wyznaczone do wykonywania określonych czynności	13
3. Szkolenia Inspekcji Weterynaryjnej w województwie(nazwa województwa).....	17
4. Finansowanie Inspekcji Weterynaryjnej w województwie	48
Część II – Realizacja zadań Inspekcji Weterynaryjnej na terenie województwa, w roku objętym sprawozdaniem	51
1. Nadzór nad ochroną zdrowia zwierząt	51
Wyniki kontroli urzędowych w obszarze ochrony zdrowia zwierząt	53
2. Nadzór nad identyfikacją i rejestracją zwierząt	58
3. Nadzór nad ochroną zwierząt	61
4. Bezpieczna żywność pochodzenia zwierzęcego	76
5. Nadzór nad paszami, ubocznymi produktami pochodzenia zwierzęcego oraz weterynaryjnymi produktami leczniczymi.....	95
6. Weterynaryjna kontrola w handlu pomiędzy Polską, a państwami członkowskimi Unii Europejskiej, a także przy eksporcie z Polski do krajów trzecich.	108
6.1 Wysłka zwierząt i niejadalnych produktów pochodzenia zwierzęcego z Polski do innych Państw Członkowskich (oraz pozostałych państw stosujących unijne procedury handlowe).	109
6.2 Wysłka zwierząt i produktów pochodzenia zwierzęcego do Polski z innych Państw Członkowskich (oraz pozostałych państw stosujących unijne procedury handlowe).	112
6.3. Eksport z Polski do krajów trzecich.	117
7. Badania laboratoryjne.....	123
7.1 Wykorzystanie systemu CELAB w województwie.....	129
8. Omówienie wyników kontroli w administracji rządowej.....	129
Część III – Wnioski, plany i założenia na rok następny	133
1. Wnioski z realizacji zadań w roku objętym sprawozdaniem.....	133

2. Realizacja planów i założeń z roku poprzedniego	133
3. Plany i założenia na rok następny	133

WSTĘP

Przedstawiam sprawozdanie podsumowujące działania organów Inspekcji Weterynaryjnej prowadzone w 2017 r. na terenie województwa zachodniopomorskiego.

W 2017 roku WIW Szczecin kontynuował realizowanie głównych kierunków zadań, podobnie jak w latach poprzednich ze szczególnym naciskiem na działania związane z utrzymaniem korzystnej sytuacji epizootycznej w aspekcie chorób zakaźnych zwierząt zwłacznych z urzędu. Niezależnie od merytorycznych zadań określonych ustawowo omówionych niżej, kontynuowano współpracę transgraniczną ze stroną niemiecką, a w szczególności z Inspekcją Weterynaryjną Landu Brandenburgia. W ramach podpisanej umowy w 2000 roku w Poczdamie o współpracy, w 2016 roku odbyło się spotkanie z Landowym Lekarzem Weterynarii Brandenburgii. Tematyka powyższych spotkań skoncentrowana była na wymianie doświadczeń w zakresie postępowania z rozprzestrzeniającą się epizootią afrykańskiego pomoru świń i grypy ptasiej. Szczególnie cenne były przekazane informacje będące podsumowaniem działań polskiej Inspekcji Weterynaryjnej w trakcie likwidacji ognisk oraz umożliwienie wzięcia udziału praktycznego w działaniach inspekcji w regionach, w których występuje ASF.

W zakresie zwalczania chorób zakaźnych zwierząt z inicjatywy Zachodniopomorskiego Wojewódzkiego Lekarza Weterynarii, zorganizowano szereg spotkań szkoleniowych mających na celu określenie zasad współpracy pomiędzy poszczególnymi członami administracji zespolonej w województwie. Działania takie podyktowane były znaczną intensyfikacją hodowli trzody chlewnej i drobiu na terenie województwa, a co za tym idzie obawą przed przeniesieniem choroby i koniecznością zaangażowania milionowych środków na ich zwalczenie. Działania te objęły przede wszystkim akcje informacyjną prowadzoną oddolnie czyli poprzez samorzady lokalne, a także wszystkie grupy zawodowe związane z produkcją zwierzęcą, roślinną, paszową, utylizacyjną i zajmujących się gospdarka leśną.

W 2017 r. organy Inspekcji Weterynaryjnej były mocno obciążone zadaniami w zakresie nadzoru nad bezpieczeństwem żywności. Przeprowadzone zostały na terenie województwa zachodniopomorskiego dodatkowe kontrole w związku z audytem przeprowadzonym przez inspektorów z USA, który oceniony został pozytywnie. Pracownicy zespołu ds. bezpieczeństwa żywności przeprowadzili również wiele kontroli doraźnych, wynikających ze skarg. Podjęto wzajemną współpracę z Inspekcją Sanitarną w zakresie nadzoru nad podmiotami produkującymi żywność w aspekcie sprzedaży dziczyzny.

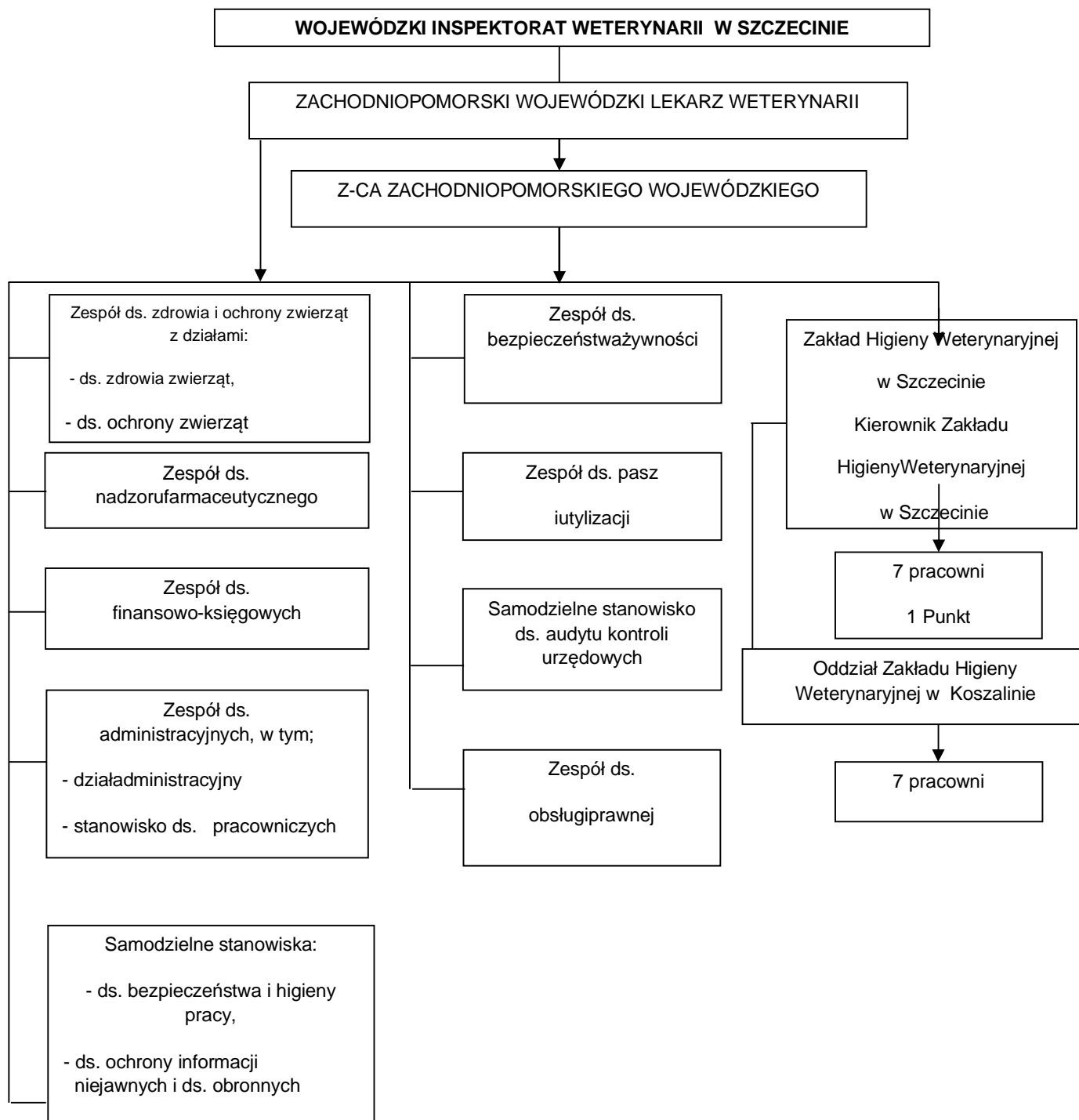
Kontynuowano ścisłą współpracę z Wojewódzkim i Powiatowymi Centrami Zarządzania Kryzysowego w związku z koniecznością podejmowania wspólnych działań również na terenie sąsiednich województw w zakresie zwalczania chorób zakaźnych zwierząt.

Część I – Ogólne informacje dotyczące Inspekcji Weterynaryjnej

1. Struktura Inspekcji Weterynaryjnej

Schemat organizacyjny WIW, dane WLW, Z-cy WLW, Kierownika ZHW, PLW (stan na dzień 31 grudnia 2017).

Schemat organizacyjny Wojewódzkiego Inspektoratu Weterynarii w Szczecinie



Zachodniopomorski Wojewódzki Lekarz Weterynarii dr n. wet. Maciej L. Prost
 Zastępca Zachodniopomorskiego Wojewódzkiego Lekarza Weterynarii lek. wet. Przemysław Jurczyk
 Kierownik Zakładu Higieny Weterynaryjnej w Szczecinie lek. wet. Elżbieta Grądzka

Powiatowe Inspektoraty Weterynarii w woj. zachodniopomorskim

L.p.	Powiatowy Inspektorat Weterynarii	Powiatowy Lekarz Weterynarii
1	PIW Białogard	Piotr Szykowny Powiatowy Lekarz Weterynarii Dariusz Piechocki Z-ca Powiatowego Lekarza Weterynarii
2	PIW Choszczno	Dariusz Raniszewski Powiatowy Lekarz Weterynarii
3	PIW Drawsko Pom.	Tadeusz Klima Powiatowy Lekarz Weterynarii Aleksandra Kisiela-Brzosko Z-ca Powiatowego Lekarza Weterynarii
4	PIW Goleniów z s. w Nowogardzie	Zdzisław Czerwiński Powiatowy Lekarz Weterynarii Alina Owczorz Z-ca Powiatowego Lekarza Weterynarii
5	PIW Gryfice	Ewa Sobieszczyk Powiatowy Lekarz Weterynarii Henryk Boroń Z-ca Powiatowego Lekarza Weterynarii
6	PIW Gryfino	Hubert Gumowski Powiatowy Lekarz Weterynarii
7	PIW Kamień Pom.	Ewa Ziomek-Opalińska Powiatowy Lekarz Weterynarii Przemysław Stalka Z-ca Powiatowego Lekarza Weterynarii
8	PIW Kołobrzeg	Zygmunt Szyndler Powiatowy Lekarz Weterynarii
9	PIW Koszalin	Marek Kubica Powiatowy Lekarz Weterynarii Mariusz Sitarz Z-ca Powiatowego Lekarza Weterynarii
10	PIW Łobez	Andrzej Blachura Powiatowy Lekarz Weterynarii Mariusz Rychter Z-ca Powiatowego Lekarza Weterynarii
11	PIW Myślibórz	Ryszard Horbanowicz Powiatowy Lekarz Weterynarii Hanna Wardęcka Z-ca Powiatowego Lekarza Weterynarii
12	PIW Pyrzyce	Krzysztof Dankiewicz Powiatowy Lekarz Weterynarii

		Piotr Olszewski Z-ca Powiatowego Lekarza Weterynarii
13	PIW Sławno	Marek Gębal Powiatowy Lekarz Weterynarii
14	PIW Stargard	Zygmunt Gabryś Powiatowy Lekarz Weterynarii
15	PIW Szczecinek	Zdzisław Kalupa Powiatowy Lekarz Weterynarii Magdalena Soroczyńska Z-ca Powiatowego Lekarza Weterynarii
16	PIW Świdwin	Anna Igiel Powiatowy Lekarz Weterynarii Nowicka Dana Z-ca Powiatowego Lekarza Weterynarii
17	PIW Wałcz	Ryszard Sawicki Powiatowy Lekarz Weterynarii Barbara Kujawska Z-ca Powiatowego Lekarza Weterynarii
18	PIW Szczecin	Stanisław Paclawski Powiatowy Lekarz Weterynarii Zbigniew Socha Z-ca Powiatowego Lekarza Weterynarii
19	PIW Świnoujście	Bożena Stalka Powiatowy Lekarz Weterynarii Aleksandra Padula Z-ca Powiatowego Lekarza Weterynarii

1.1 Podstawowe zmiany w strukturze, w stosunku do roku poprzedniego

Informacja o zmianach w stosunku do roku poprzedniego (nowe zespoły, stanowiska, podległość służbowa, itp.). W przypadku braku zmian należy wpisać „Nie dotyczy”.

Nie dotyczy

1.2 Zmiany na stanowiskach WLW i PLW w roku objętym sprawozdaniem

Dane osób zajmujących stanowiska WLW, Z-cy WLW, PLW, które zmieniały się w ciągu roku objętego sprawozdaniem, daty dokonania zmian, powody zmian.

Od 01 maja 2017 r. na stanowisku zastępcy Powiatowego Lekarza Weterynarii w Szczecinku została powołana lekarz weterynarii Magdalena Soroczyńska.

Od 21 czerwca 2017 r. na stanowisku zastępcy Powiatowego Lekarza Weterynarii w Świnoujściu została powołana lekarz weterynarii Aleksandra Padula.

Od 01 maja 2017 r. na stanowisku zastępcy Powiatowego Lekarza Weterynarii w Wałczu została powołana lekarz weterynarii Barbara Kujawska.

Z dniem 26.03.2017r. z dotychczasowego stanowiska zastępcy Powiatowego Lekarza Weterynarii w Świnoujściu została odwołana lek.wet.Bożena Stalka i powołana z dniem 27.03.2017r. na stanowisko Powiatowego LekarzaWeterynarii w Świnoujściu.

Z dniem 22 marca 2017 r. została rozwiązana umowa o pracę z Powiatowym Lekarzem Weterynarii w Świnoujściu lekarzem weterynarii Szymonem Januszewskim.

Z dniem 10 kwietnia 2017r. została rozwiązana umowa o pracę z Zastępcą Powiatowego Lekarza Weterynarii w Wałczu lekarzem weterynarii Arkadiuszem Kaczmarkiem.

2. Kadry Inspekcji Weterynaryjnej w województwie

2.1 Etaty w Inspekcji Weterynaryjnej

Wykaz etatów będących w dyspozycji IW.

JEDNOSTKA	STAN NA DZIEŃ 31.12 ROKU POPZEDNIEGO	STAN NA DZIEŃ 31.12 ROKU OBJĘTEGO SPRAWOZDANIEM			RÓŻNICA (kol. 3 - kol. 2)
		Łącznie	w tym:		
			Korpussłużbycywilnej	Osoby nieobjęte mnożnikowymi systemami wynagrodzeń	
1	2	3	4	5	6
WIW (w tym ZHW z oddziałami terenowymi)	119,00	122,00	96,5	25,5	3
PIW Białogard	11,4	11,4	11,4	0	0
PIW Choszczno	9	8,5	8	0,5	- 0,5
PIW Drawsko Pom.	13	13	11	2	0
PIW Gryfice	10,25	10,25	10	0,25	0
PIW Gryfino	9,75	9,75	9,75	0	0
PIW Kamień Pom.	9,5	10,5	10	0,5	+1
PIW Kołobrzeg	9,125	8,875	8,125	0,75	- 0,25
PIW Koszalin	22	21	19	2	-1
PIW Łobez	11	11	10	1	0
PIW Myślibórz	10	9,5	9,5	0	-0,5
PIW Nowogard	15	15	14	1	0
PIW Pyrzyce	13	8,75	6,75	2	-4,25
PIW Sławno	11	11	11	0	0
PIW Stargard	14,5	14,5	12,5	2	0
PIW Szczecin	16	15	13	2	-1

PIW Szczecinek	10	10	10	0	0
PIW Świdwin	12,50	12,50	11,75	0,75	0
PIW Świnoujście	7	7	7	0	0
PIW Wałcz	10,75	10,75	10,50	0,25	0
PIW – ogółem	224,775	218,275	203,275	15,00	-6,5
Województwo zachodniopomorskie - ogółem	343,775	340,275	299,775	40,5	-3,5

2.2 Struktura zatrudnienia w województwie
Wykaz osób zatrudnionych (stan na dzień 31 grudnia 2017r.).

Dział 2. Organizacja Inspekcji Weterynaryjnej i stan kadr

Jednostki organizacyjne Inspekcji Weterynaryjnej (stan na dzień 31.12)		Liczba jednostek organizacyjnych	Pracownicy Inspekcji Weterynaryjnej					
			Ogółem (kolumny od 3 do 10)	Lekarze weterynarii	Osoby z wykształceniem wyższym, innym niż weterynaryjne			
					Prawnicy	Księgowi	Biologzy i mikrobiolodzy	inni
0	1	2	3	4	5	6	7	
Ogółem (w. 2, 35, 58, 76)	1		349	87	9	41	22	119
Główny Inspektorat Weterynarii	2		0	0	0	0	0	0
Kierownictwo	3	x	0					
Biurowo Budżetowo– Finansowe	4		0					
Biurowo ds. UE i Współpracy z Zagranicą	5		0					
Biurowo Kontroli	ogólna liczba osób	6	0					
	Zespół ds. Kontroli	7	x	0				
	Zespół ds. Audytu	8	x	0				
wa Żywności Pacho.	ogólna liczba osób	9	0					

	Wydział ds. Mięsa Czerwonego	10		0						
	Wydział ds.. Mięsa Drobiowego i Jaj	11		0						
	Wydział ds. Produktów Niemięsnych	12		0						
Biuro Organizacyjne	ogólna liczba osób	13		0						
	Wydział ds. Administracyjnych	14		0						
	Wydział ds. Kadr i Szkoleń	15	x	0						
	Zespół ds. Informatyzacji	16	x	0						
	Biuro Prawne	17		0						
	Biuro ds. Granic	18		0						
Biuro Pasz, Farmacji i Utylizacji	ogólna liczba osób	19		0						
	Zespół ds. Pasz	20	x	0						
	Zespół ds. Farmacji	21	x	0						
	Zespół ds. Utylizacji	22	x	0						
Biuro Zdrowia i Ochrony Zwierząt	ogólna liczba osób	23		0						
	Wydział ds. Chorób Zakaźnych Zwierząt Innych niż Kopytne	24	x	0						
	Wydział ds. Chorób Zakaźnych Zwierząt Kopytnych	25	x	0						
	Wydział ds. Zwalczenia Chorób Zakaźnych Zwierząt	26	x	0						
	Wydział ds. Identyfikacji i Rejestracji Zwierząt oraz Dobrostanu Zwierząt	27	x	0						
	Wydział ds. Handlu i Obrotu Zwierzętami	28	x	0						
	Zespół ds. Finansowania Zwalczenia Chorób Zakaźnych Zwierząt	29	x	0						
	Stanowisko ds. Laboratoriów	30		0						
	Stanowisko ds. Audytu Wewnętrznego	31		0						
	Stanowisko ds. Ochrony Informacji Niejawnych i Spraw Obronnych	32		0						

Stanowisko ds. Zarządzania Kryszysowego		33		0							
Stanowisko ds. Bhp i Ppoż		34		0							
Wojewódzkie inspektoraty weterynarii (w. 36, 37, 41, 42, 45, 46, 48, 51 - 57, z wyj. kol. 1)		35	1	124	22	2	8	15	38	8	
Kierownictwo		36	x	2	2						
zespół lub samodzielne stanowisko do spraw	zdrowia i ochrony zwierząt	ogólna liczba osób	37	1	4	3		1			
		zdrowie zwierząt i zwalczanie chorób zakaźnych zwierząt	38	x	2	2					
		ochrona zwierząt	39	x	2	1		1			
		higiena materiału biologicznego	40	x	0						
	bezpieczeństwo żywności		41	1	6	6					
	pasz i utylizacji	ogólna liczba osób	42	1	3	2				1	
		pasze	43	x	3	2				1	
		uboczne produkty pochodzenia zwierzęcego	44	x	0						
	nadzoru farmaceutycznego		45	1	1	1					
	finansowo-księgowych	ogólna liczba osób	46	1	11			8			
		księgowi	47	x	11			8			
	administracyjnych	ogólna liczba osób	48	14	14					9	
		kadry	49	x	2						
		informatyka	50	x	2					2	
obsługi prawnej		51	1	2		2					
audytu kontroli urzędowych		52	1	1	1						

Samodzielne Stanowisko ds. ochrony informacji niejawnych i do spraw obronnych		53	1	1					1		
Stanowisko ds. Bhp i Ppoż		54	1	1							
Zakłady higieny weterynaryjnej		55	1	43	4			11	11	3	
Pracownie terenowe		56	1	35	3			3	16	5	
Inne laboratoria wchodzące w skład Inspekcji		57		0							
Powiatowe inspektoraty weterynarii - ogółem (w.59, 60,64, 65, 68, 70, 71, 74, z wyj. kol. 1)		58	19	225	65	7	33	7	81	0	
Kierownictwo		59	x	42	33	0	2	2	3	0	
zespół lub samodzielne stanowisko pracy do spraw	zdrowia i ochrony zwierząt	ogólna liczba osób	60	18	45	19	0	0	3	18	0
		zdrowie zwierząt i zwalczanie chorób zakaźnych zwierząt	61	0	43	26	0	0	3	10	0
		ochrona zwierząt	62	x	28	12	0	0	2	12	0
		higiena materiału biologicznego	63	x	10	8	0	0	0	1	0
	bezpieczeństwa żywności		64	17	37	12	0	0	1	21	0
	pasz i utylizacji	ogólna liczba osób	65	16	20	1	0	0	1	18	0
		pasze	66	x	22	2	0	0	2	18	0
		uboczne produkty pochodzenia zwierzęcego	67	x	14	1	0	0	0	13	0
	finansowo-księgowych	ogólna liczba osób	68	16	42	0	0	30	0	6	0
		księgowi	69	x	43	0	0	33	0	5	0
	obsługi prawnej		70	7	7	0	7	0	0	0	0
	administracyjnych	ogólna liczba osób	71	12	32	0	0	1	0	15	0
		kadry	72	x	16	0	0	5	0	6	0
informatyka		73	x	7	0	0	0	0	6	0	

	odkazywania	74	0	0	0	0	0	0	0	0
	Pracownie badania mięsa na obecność włośni metodą wytrawiania	75	29	43	24	0	0	2	9	0
	Graniczne inspektoraty weterynarii ogółem (w. 77 - 81, z wyj. kol. 1)	76		0	0	0	0	0	0	0
	Kierownictwo	77	x	0						
zespół lub samodzielne st. pracy do spraw	weterynaryjnej kontroli granicznej	78		0						
	administracyjnych	79		0						
	finansowo-księgowych	80		0						
	obsługi prawnej	81		0						
<p>UWAGI: czynności z zakresu bezpieczeństwa żywności dodatkowo wykonuje 5 powiatowych lekarzy weterynarii i 1 zastępca</p>										

2.3 Osoby niebędące pracownikami Inspekcji Weterynaryjnej, wyznaczone do wykonywania określonych czynności

Dział 2A. Organizacja Inspekcji Weterynaryjnej i stan kadr

Osoby niebędące pracownikami IW, wyznaczone do wykonywania określonych czynności		Lekarze weterynarii wyznaczeni do wykonywania czynności innych niż pomocnicze	Lek. wet. wyznaczeni do czynności pomocniczych
0		1	3
Ogólna liczba osób wyznaczonych (stan na dzień 31.12)		187	6
urzędowi lekarze weterynarii wyznaczeni do	szczepień ochronnych lub badań rozpoznawczych	116	x
	sprawowania nadzoru nad miejscami gromadzenia zwierząt, skupu lub sprzedaży zwierząt, targowiskami oraz wystawami, pokazami lub konkursami zwierząt	39	x
	badania zwierząt umieszczanych na rynku, przeznaczonych do wywozu oraz wystawiania świadectw zdrowia	90	x

sprawowania nadzoru nad ubojem zwierząt rzeźnych, w tym badania przed- i poubojowego, oceny mięsa i nadzoru nad przestrzeganiem przepisów o ochronie zwierząt w trakcie uboju	5	92	x	
badania mięsa zwierząt łownych	6	46	x	
sprawowania nadzoru nad rozbiorem, przetwórstwem lub przechowywaniem mięsa i wystawiania wymaganych świadectw zdrowia	7	36	x	
sprawowania nadzoru nad punktami odbioru mleka, jego przetwórstwem oraz przechowywaniem produktów mleczarskich	8	1	x	
sprawowaniem nadzoru nad wyładowywaniem ze statków rybackich i statków przetwórczych produktów rybołówstwa, nad obróbką, przetwórstwem i przechowywaniem tych produktów oraz ślimaków i żab,	9	12	x	
sprawowanie nadzoru nad przetwórstwem i przechowywaniem jaj konsumpcyjnych i produktów jajecznych	10	1	x	
pobierania próbek do badań	11	128	x	
sprawowanie nadzoru nad sprzedażą bezpośrednią	12	2	x	
badania laboratoryjnego mięsa na obecność włośni	13	59	x	

Liczba osób wyznaczonych przez poszczególnych PLW w województwie

JEDNOSTKA	STAN NA DZIEŃ 31.12 ROKU POPZEDNIEGO	STAN NA DZIEŃ 31.12 ROKU OBJĘTEGO SPRAWOZDANIEM	RÓŻNICA
PIW Białogard	7	5	-2
PIW Choszczno	5	4	-1
PIW Drawsko Pom.	21	20	-1
PIW Gryfice	5	6	1
PIW Gryfino	6	6	0
PIW Kamień Pom.	11	13	2
PIW Kołobrzeg	5	5	0
PIW Koszalin	14	12	-2
PIW Łobez	5	5	0
PIW Myślibórz	5	8	+3
PIW Nowogard	9	9	0
PIW Pyrzyce	4	4	0
PIW Sławno	12	11	-1

PIW Stargard	18	29	11
PIW Szczecin	86	89	3
PIW Szczecinek	9	10	1
PIW Świdwin	8	8	0
PIW Świnoujście	2	2	0
PIW Wałcz	6	4	-2
Województwo zachodniopomorskie - ogółem	238	250	12

Liczba umów z osobami/zakładami leczniczymi, rozwiązanych ze skutkiem natychmiastowym w roku objętym sprawozdaniem.

JEDNOSTKA	UMOWY z OSOBAMI				
	POWÓD ROZWIĄZANIA UMOWY				
	Możliwość zagrożenia dla zdrowia publicznego lub zwierząt	Niewywiązywanie się osoby z powierzonych jej czynności	Zaniedbania w dokumentowaniu wykonywanych czynności	Zawieszenie lub utrata prawa wykonywania zawodu	Złożeńwniosku
PIW Białogard	0	0	0	0	2
PIW Choszczno	0	0	0	0	1
PIW Drawsko Pom.	0	0	0	0	0
PIW Gryfice	0	0	0	0	0
PIW Gryfino	0	0	0	0	0
PIW KamieńPom.	0	0	0	0	0
PIW Kołobrzeg	0	0	0	0	0
PIW Koszalin	0	0	0	0	0
PIW Łobez	0	0	0	0	0
PIW Myślibórz	0	0	0	0	0
PIW Nowogard	0	0	0	0	1
PIW Pyrzyce	0	0	0	0	0

PIW Sławno	0	0	0	0	0
PIW Stargard	0	0	0	0	0
PIW Szczecin	0	0	0	0	0
PIW Szczecinek	0	0	0	0	0
PIW Świdwin	0	0	0	0	0
PIW Świnoujście	0	0	0	0	2
PIW Wałcz	0	0	0	0	1
Województwo zachodnio pomorskie - ogółem	0	0	0	0	7

JEDNOSTKA	UMOWY z ZAKŁADAMI LECZNICZYMI				
	POWÓD ROZWIĄZANIA UMOWY				
	Możliwość zagrożenia dla zdrowia publicznego lub zwierząt	Niewywiązywanie się osoby z powierzonych jej czynności	Zaniechania w dokumentowaniu wykonywanych czynności	Zawieszenie lub utrata prawa wykonywania zawodu	Złożenie wniosku
PIW Białogard	0	0	0	0	0
PIW Choszczno	0	0	0	0	1
PIW Drawsko Pom.	0	0	0	0	0
PIW Gryfice	0	0	0	0	0
PIW Gryfino	0	0	0	0	0
PIW Kamień Pom.	0	0	0	0	0
PIW Kołobrzeg	0	0	0	0	0
PIW Koszalin	0	0	0	0	0
PIW Łobez	0	0	0	0	0

PIW Myślibórz	0	0	0	0	0
PIW Nowogard	0	0	0	0	0
PIW Pyrzyce	0	0	0	0	0
PIW Sławno	0	0	0	0	0
PIW Stargard	0	0	0	0	0
PIW Szczecin	0	0	0	0	0
PIW Szczecinek	0	0	0	0	0
PIW Świdwin	0	0	0	0	0
PIW Świnoujście	0	0	0	0	0
PIW Wałcz	0	0	0	0	0
Województwo zachodniopomorskie - ogółem	0	0	0	0	1

3. Szkolenia Inspekcji Weterynaryjnej w województwie zachodniopomorskim

Tabela 7

Szkolenia	Liczba szkoleń	liczba miejsc szkoleniowych wykorzystanych przez pracowników IW w województwie* zachodniopomorskim		
		WIW	PIWy	Łącznie
Dla członków korpusu służby cywilnej	278	83	295	378
1. Specjalistyczne (weterynaryjne, bezpieczeństwo żywności), w tym kaskadowe**, m.in. w ramach programu BTSF	195	51	215	266
2. Językowe	0	0	0	0
3. Pozostałe (miękkie, księgowo, informatyczne, BHP, obronne, kadrowe, służba przygotowawcza, informacje niejawnie, itp.)	83	32	80	112
Dla osób spoza korpusu sc	4	4	0	4
ŁĄCZNIE:	282	87	295	382

Tabela 8

Liczba osób uczestniczących w szkoleniach***			
	WIW	PIWy	Łącznie
Członkowie korpusu	48	126	174
Pracownicy poza korpusu	2	0	2
ŁĄCZNIE:	50	126	176

Tabela 9

Szkolenia dla lekarzy wyznaczonych zorganizowanych w województwie	
Liczba przeprowadzonych szkoleń	42
Liczba miejsc szkoleniowych wykorzystanych przez lekarzy wyznaczonych w województwie**	147
Liczba lekarzy wyznaczonych uczestniczących w szkoleniach***	66

*Należy wskazać liczbę wykorzystanych miejsc szkoleniowych na wszystkich szkoleniach, np. jeżeli dana osoba uczestniczyła w więcej niż jednym szkoleniu, należy policzyć ją kilka razy.

**W statystykach należy uwzględnić szkolenia kaskadowe, m.in. przeprowadzone przez uczestników szkoleń BTSF w ramach procedury GLW o przekazywaniu wiedzy oraz inne szkolenia kaskadowe wynikające z zaleceń GIW.

***Daną osobę należy uwzględnić tylko raz, nawet jeżeli uczestniczyła w więcej niż jednym szkoleniu.

Zbiorcze zestawienie szkoleń specjalistycznych (weterynaryjnych, z bezpieczeństwa żywności), w tym kaskadowych dla członków korpusu służby cywilnej

Tabela 10

Lp.	TYTUŁ	PODMIOT PROWADZĄCY	LICZBA PRZESZKOLONYCH PRACOWNIKÓW		
			WIW	PIWy	Łącznie
	PIW Białogard				
1	Obsługa programu E-klient.	WIW Szczecin		1	

2	Tryb sposoby przeprowadzania badań przechowalniczych produktów pochodzenia zwierzęcego, wskaźników mikrobiologicznych psujących się produktów pochodzenia zwierzęcego	PIW-PIB Puławy mgr Remigiusz Pomykała		2	
3	Afrykański pomór świń (ASF), wysoce zjadliwa grypa ptaków (HAPAI), choroba guzowatej skóry bydła (LSD).	PIW-PIB Puławy		1	
4	Aktualna sytuacja epizootyczna w kraju i w województwie w aspekcie ASF. Bioasekuracja na fermie – faktyczna ochrona czy tylko zbędny wydatek. Praktyczne zastosowania zasad bioasekuracji. Alternatywne metody utylizacji zwłok – piece do spalania.	WIW Szczecin		1	
5	Wdrażanie program E-Klient	WIW Szczecin		1	
6	Wysoce zjadliwa grypa ptaków- aktualna sytuacja w Europie, wnioski i wytyczne na bazie sytuacji epidemiologicznej w latach 2016/2017. Technologia produkcji konserw. Punkty krytyczne decydujące o jakości mięsa i przetworów mięsnych. "Aspekt bezpieczeństwa i zarządzania kryzysowego w jednostkach strategicznych. Praktyczne aspekty w zakresie stosowania zasad bioasekuracji na fermie brojlerów kurzych.	WIW Szczecin / Urząd Wojewódzki w Szczecinie		2	
	PIW Choszczno				
1	SZKOLENIE PEŁNOMOCNIKÓW DS.. MOONITORINGU ŻYWNOŚCI Z OBSŁUGI PROGRAMU E-KLIENT	IW WIW SZCZECIN	-	2	2

2	SZKOLENIE HPAI	IW WIW SZCZECIN	-	2	2
3	"TRYB I SPOSOBY PRZEPROWADZANIA BADAŃ PRZECHOWALNICZYCH"	REMIGIUSZ POMYKAŁA Z ZAKŁADU HIGIENY ŻYWNOSCI POCHODZENIA ZWIERZĘCEGO PIW-PIB W PUŁAWACH	-	2	2
4	SZKOLENIE WYNIKAJĄCE Z AKTUALNYCH POTRZEB ZWIĄZANYCH Z NOWĄ LEGISLACJĄ LUB SYTUACJA EPIDEMIOLOGICZNĄ	PUŁAWY WCKP AL.PARTYZANTÓW 5/7, 24-100 PUŁAWY	-	1	1
5	AKTUALNA SYTUACJA EPIZOOTYCZNA W KRAJU I W WOJEWÓDZTWIE W ASPEKCIE ASF BIOASEKURACJA NA FERMIE – FAKTYCZNA OCHRONA CZY TYLKO ZBĘDNY WYDATEK? PRAKTYCZNE ZASTOSOWANIA ZASAD BIOASEKURACJI ALTERNATYWNE METODY UTYLIZACJI ZWŁOK	LEK. WET. MAŁGORZATA STEFANIAK LEK. WET. MARTYNA OGOŃSKA – LEK. WET. MAREK CZERNIECKI, AGRI PLUS.-WOJCIECH DUBIŃSKI.	-	1	1
6	SZKOLENIE Z ZAKRESU HIGIENY PASZ, FARMACJI WETERYNARYJNEJ I UTYLIZACJI	IW GIW	-	1	1
7	"WYSOCE ZJADLIWA GRYPA PTAKÓW"	DR HAB. KRZYSZTOF NIEMCZUK PUŁAWY WCKP AL.PARTYZANTÓW 5/7, 24-100 PUŁAWY	-	1	1
8	"PRAKTYCZNE ASPEKTY ZABEZPIECZENIA PRZECIWZOOTYCZNEGO FERMY BROJLERÓW KURZYCH W ZWIĄZKU Z ZAGROŻENIEM HPAI	PLATFORMA ROZWOJU S.A LISÓW 4, 05-610 GOSZCZYN	-	1	1
9	SPOTKANIE ZWIĄZANE Z HPAI I ASF - ZWALCZANIE RODZAJE RESTRYKCJI, PREZENTACJE W POSTACI KONTROLI	PIW PUŁAWY AL.PARTYZANTÓW 57, 24-100 PUŁAWY	-	1	1
10	KONFERENCJA - ZAPOBIEGANIE BEZDOMNOŚCI ZWIERZĄT	IW PIW PIĘA UL. SIEMIRADZKIEGO 18. P.SUSKI	-	1	1
11	SZKOLENIE SYSTEM E-KLIENT	IW WIW SZCZECIN UL.OSTRAWICKA 2 DR.N.WET. M.L PROST	-	1	1
	PIW Drawsko				
1	Monitoring żywności – obsługa programu e-klient	WIW Szczecin		2	
2	Wystawianie świadectw zdrowia dla trzody w obrocie krajowym	WIW Szczecin		1	
3	Tryb i sposoby przeprowadzania badań przechowalniczych produktów pochodzenia zwierzęcego, wskaźników mikrobiologicznych psujących się produktów	WIW Szczecin PIW PIB Puławy		1	

	pochodzenia zwierzęcego				
4	Szkolenia wynikające z aktualnych potrzeb związanych z nową legislacją lub sytuacją epidemiologiczną	PIW PIB puławy		1	
5	Szkolenie z KPA	WIW Szczecin		2	
	PIW Gryfino				
1	Omówienie programu zwalczania wścieklizny	PLW		4	
2	W zakresie wystawiania świadectw zdrowia dla trzody chlewnej w obrocie krajowym	WIW Szczecin		5	
3	E-Klient- Krajowy program badań pozostałości	GLW		1	
4	Badania przechowalnicze	WIW Szczecin		1	
5	Afrykański pomur świń oraz ptasia grypa	GLW		6	
6	Szkolenie z zakresu higieny pasz, farmacji weterynaryjnej i utylizacji	GLW		3	
7	System E-Klient	WIW Szczecin		1	
8	Wysoco zjadliwa grypa ptaków – aktualna sytuacja w Europie	WIW Szczecin		6	
	PIW Kamień Pomorski				
1	Szkolenie dla pełnomocników ds. monitoringu żywności z obsługi programu e-klient	WIW Szczecin		1	
2	Szkolenie dot.Grypy ptaków,detaliczny handel rolniczy,KPA	Radca prawny Michał Walczak		5	
3	Szkolenie dot. świadectw zdrowia dla trzody w obrocie krajowym	WIW Szczecin		2	
4	Tryb i sposoby przeprowadzania badań przechowalniczych prod.poch zwierzęcego, wskaźników mikrobiologicznych psujących się prod.poch.zwierzęcego	WIW Szczecin		3	
5	Symposium naukowe „Zdrowe zwierzęta, zdrowa żywność”	Uniwersytet Przyrodniczy w Poznaniu		3	
6	Afrykański pomór świń (ASF), wysoco zjadliwa grypa ptaków (HPAI), choroba guzowatej	PIW PIB w Puławach		1	

	skóry bydła (LSD)				
7	Szkolenie z zakresu jako kontynuacja wieloletnich działań ASF	WIW Szczecin		2	
8	Dobrostan zwierząt rzeźnych podczas transportu i uboju	Poznań		2	
9	Agenda ,szkolenie dla PLW	Kołobrzeg		3	
	PIW Gryfice				
1	System HACCP dla inspektorów weterynaryjnych nadzorujących żywność pochodzenia zwierzęcego z elementami auditu	Weterynaryjne Centrum Kształcenia Podyplomowego PIW-PIB w Puławach		1	
2	Badanie przechowalnicze	Remigiusz Pomykała- Weterynaryjne Centrum Kształcenia Podyplomowego PIW-PIB w Puławach		2	
	PIW Kołobrzeg				
1	Tryb i sposób przeprowadzania badań przechowalniczych produktów pochodzenia zwierzęcego, wskaźników mikrobiologicznych psujących się produktów pochodzenia zwierzęcego	WIW z PIW- PIB Puławy		3	
2	Szkolenie z zakresu e-klient	PIW- PIB Puławy		1	
3	Szkolenia wynikające z aktualnych potrzeb związanych z nową legislacją lub sytuacją epidemiologiczną	PIW- PIB Puławy		1	
4	Weterynaryjne aspekty odpowiedzialnego pszczelarstwa w polsce	Świątokrzyska Izba Lekarsko- Weterynaryjna		1	
5	Szkolenie z zakresu e-klient	WIW Szczecin		2	
6	Szkolenie : HPAI, przekazanie informacji na temat technologii produkcji konserw oraz punktów krytycznych decydujących o jakości mięsa i przetworów mięsnych	WIW Szczecin		2	
	PIW Lobeż				
1	Badanie pozostałości chemicznych w żywności i u zwierząt	PIW PIB Puławy		1	1

2	Tryb i sposoby przeprowadzania badań przechowalniczych produktów pochodzenia zwierzęcego, wskaźników mikrobiologicznych psujących się i produktów pochodzenia zwierzęcego	IW WIW Szczecin		1	1
3	Podstawy przetwórstwa spożywczego i technologia żywności	Piw PIB Puławy		1	1
4	Zasady pobierania i przygotowywania próbek do badań (woda, żywność, wymazy, odciski, powietrze)	Centrum Edukacji		2	2
5	Nadzór nad wytwarzaniem, obrotem i stosowaniem pasz, zagospodarowaniem ubocznych produktów pochodzenia zwierzęcego oraz zagadnień z zakresu farmacji weterynaryjnej	IW GIW		1	1
PIW Myślibórz					
1	Szkolenie z zakresu CBDK	Główny Inspektorat Weterynarii ul. Wspólna 30 00-930 Warszawa		1	1
2.	Szkolenie ds. pasz , farmacji i utylizacji	Główny Inspektorat Weterynarii ul. Wspólna 30 00-930 Warszawa		1	1
3.	Szkolenie Kodeks Postępowania Administracyjnego	WIW Szczecin		2	2
4.	Szkolenie pełnomocników programu e-klient	WIW Szczecin		2	2
5.	Szkolenie z zakresu higieny żywności	WIW Szczecin		1	1
6.	Szkolenie ASF	WIW Szczecin		1	1
7.	Aspekt bezpieczeństwa i zarządzania kryzysowego w jednostkach strategicznych	WIW Szczecin			
8.	Praktyczne aspekty zabezpieczenia przeciwepidemiotycznego ferm brojlerów w związku z zagrożeniem HPAI	PIW Kołobrzeg		1	1
PIW Nowogard					
1	Funkcjonalność systemu E-Klient	PIW PIB Puławy		1	1
2	Zdrowe zwierzęta – zdrowa żywność	Uniwersytet Przyrodniczy		2	2

		Poznań			
3	KPA	WIW Szczecin		2	2
4	Problematyka zwierząt w kontekście zadań gminy i powiatu	OWAL s.c. Dobrzyniewo Duże		2	2
5	Praktyczne aspekty zabezpieczania przeciw epizootycznego fermy brojlerów kurzych w związku z zagrożeniem HPAI	Platforma Rozwoju S.A. Goszczyn		2	2
6	Auditor wewnętrzny zintegrowanych systemów zarządzania bezpieczeństwem żywności ISO 22000, HACCP, IFS, BRC	Dekra Polska Sp. z o.o. Warszawa		1	1
7	Aspekty bezpieczeństwa i zarządzania kryzysowego w jednostkach strategicznych	WIW Szczecin		1	1
8	Obsługa programu E-Klient	WIW Szczecin		1	1
9	Badania przechowalnicze	WIW szczecin		2	2
10	ASF	WIW Szczecin		1	1
11	E-klient	WIW Szczecin		1	1
	PIW Szczecin				
1	Obsługa programu E-KLIENT	Ministerstwo Rolnictwa i Rozwoju Wsi Warszawa		1	
2	Sprawy związane z HPAI i ASF – zwalczanie, rodzaje restrykcji, prewencja w postaci kontroli	WCKP Puławy		1	
3	Wybrane choroby zakaźne świń	WCKP Puławy		1	
4	II Sympozjum Naukowe Zdrowe Zwierzęta – Zdrowa Żywność	Uniwersytet Przyrodniczy Poznań		1	
5	Badanie pozostałości chemicznych w żywności pochodzenia zwierzęcego i w tkankach zwierząt	WCKP Puławy		1	
6	Afrykański pomór świń ASF, wysoce zjadliwa grypa ptaków HPAI, choroba guzowatej skóry bydła LDS	WCKP Puławy		1	
7	Wysoce zjadliwa grypa ptaków H5 w 2016/2017 r. – polskie i europejskie doświadczenia	WCKP Puławy		1	
8	Szkolenie z zakresu technologii produkcji oraz	Ministerstwo Rolnictwa i		1	

	punktów krytycznych decydujących o jakości mięsa i przetworów mięsnych	Rozwoju Wsi Warszawa			
9	Auditor wiodący ISO 9001:2015	Bureau Veritas Polska Warszawa		1	
10	Praktyczne aspekty zabezpieczenia przeciwepizootycznego fermy brojlerów kurzych w związku z zagrożeniem HPAI	PIW Kołobrzeg		1	
	PIW Szczecinek				
1	Szkolenie dot. platformy w ramach e-klient MPC	WIW Szczecin		1	
2	Szkolenie dot. HPAI oraz ASF	PIB Puławy		1	
3	Szkolenie dot. ASF	WIW Szczecin		1	
4	Szkolenie z badań przechowalniczych produktów pochodzenia zwierzęcego	WIW Szczecin		2	
5	Szkolenie dot. systemu E-klient	WIW Szczecin		2	
6	Szkolenie z HPAI	PIW Kołobrzeg		2	
	PIW Świdwin				
1	Tryb i sposoby przeprowadzania badań przechowalniczych produktów pochodzenia zwierzęcego, wskaźników mikrobiologicznych psujących się produktów pochodzenia zwierzęcego.	WIW Szczecin		2	2
2	Afrykański Pomór Świń	WIW Szczecin		1	1
	PIW Świnoujście				
1	e-klient, monitoring pozostałości	WIW Szczecin	0	3	3
2	RHD	WIW Szczecin	0	1	1
3	Świadectwa zdrowia dla trzody chlewnej w obrocie krajowym	WIW Szczecin	0	1	1
4	Badania przechowalnicze	PIW PIB Puławy	0	2	2
5	Szkolenie HPAI	WIW Szczecin, Urząd Wojewódzki	0	2	2
	PIW Stargard				
1	Aspekt bezpieczeństwa i zarządzania kryzysowego w jednostkach strategicznych	WIW		1	
2	Aktualne potrzeby związane	Państwowy Instytut		1	

	z nową legislacją sytuacją epidemiologiczną	Weterynaryjny PIB Puławy			
3	Wysoce zjadliwa grypa ptaków -polskie i europejskie doświadczenie	Państwowy Instytut Weterynaryjny PIB Puławy		1	
4	Tryb i sposób przeprowadzania badań przechowywanych produktów pochodzenia zwierzęcego	WIW		1	
	PIW Sławno				
1	Szkolenie dla pełnomocników ds. monitoringu żywności – obsługa e-klient	WIW Szczecin		2	
2	Szkolenie z zakresu RHD, aspekt prawny	WIW Szczecin		3	
3	Szkolenie z zakresu wystawiania świadectw zdrowia dla trzody w obrocie krajowym	WIW Szczecin		2	
4	Szkolenie- tryb i sposoby przeprowadzania badań przechowalniczych produktów pochodzenia zwierzęcego, wskaźników mikrobiologicznych psujących się produktów pochodzenia zwierzęcego.	WIW Szczecin		2	
5	Szkolenie – sytuacja Epizootyczna i legislacyjna w zakresie ASF,HPAI,LDS	WCKP Puławy		2	
6	Szkolenie z zakresu pobierania prób urzędowych do badań	ZHW Koszalin		3	
7	Szkolenie z zakresu higien pasz, farmacji weterynaryjnej i utylizacji	GLW Warszawa		1	
8	Szkolenie z zakresu obsługi e-klient	WIW Szczecin		2	
9	Szkolenie – antybiotykooporność w weterynarii.	WCKP Puławy		1	
10	Szkolenie – sytuacja epizootyczna HPAI w Europie, zadady nadzoru w zakładach produkujących żywność pochodzenia zwierzęcego oraz zasady bioasekuracji na fermach drobiu	WIW Szczecin		3	
11	Szkolenie dla podmiotów prowadzących	PIW Sławno		2	

	działalność nadzorowaną związaną z produkcją produktów pochodzenia zwierzęcego w kontekście ASF				
12	Szkolenie dla rolników z powiatu sławieńskiego - Rolniczy Handel Detaliczny	PIW Sławno		2	
13	Szkolenie dla rolników z gminy Malechowo - z zakresu występowania ASF	PIW Sławno wspólnie z Izba Rolniczą		2	
14	Szkolenie dla rolników utrzymujących trzodę chlewna z zakresu sytyacji epizootycznej ASF	PIW Sławno wspólnie z Izba Rolniczą		2	
15	Szkolenie właścicieli gospodarstw utrzymujących drób – zagrożenie APAI	PIW Sławno		2	
16	Szkolenie dla Rady powiatowej Zachodniopomorskiej Izby rolniczej – temat ASF	PIW Sławno		2	
	PIW Pyrzyce				
1	Szkolenie z zakresu higieny pasz, farmacji weterynaryjnej i utylizacji	GIW		1	1
2	Afrykański pomór świń, wysoce zjadliwa grypa ptaków , Choroba guzowatej skóry bydła.	PIW Puławy		1	1
	PIW Koszalin				
1	Szkolenie dla Pełnomocników ds. monitoringu żywności z obsługi programu e-klient”	WIW		1	1
2	„HPAI i ASF – zwalczanie, rodzaje restrykcji, prewencja w postaci kontroli”	GIW, WIW, PIW – PIB Puławy		1	1
3	XXII Krajowa Konferencja - Szkolenie Hodowców Karpia	Polskie Towarzystwo Rybackie		2	2
4	Szkolenie „ Tryb i sposoby przeprowadzania badań przechowalniczych produktów pochodzenia zwierzęcego, wskaźników mikrobiologicznych psujących się produktów pochodzenia zwierzęcego”	WIW		3	3
5	Szkolenie z zakresu działania systemu E-KLIENT	GIW		4	4
6	Szkolenie „Analiza ryzyka i	PIW-PIB Puławy		1	1

	dynamika rozprzestrzeniania się infekcji i intoksykacji w populacji zwierząt”	Program Wieloletni			
7	Szkolenie wynikające z aktualnych potrzeb z nową legislacją lub sytuacją epidemiologiczną „Afrykański pomór świń (ASF), wysoce zjadliwa grypa ptaków (HAPAI), choroba guzowata skóry bydła (LSD) „	PIW-PIB Puławy Program Wieloletni		2	2
8	Szkolenie „ Mięczaki – potencjalne źródło zagrożeń zdrowia konsumenta i nowe wyzwanie w urzędowym nadzorze nad żywnością”	Polskie Towarzystwo Nauk Weterynaryjnych, Lubelskie Towarzystwo Naukowe Uniwersytet Przyrodniczy w Lublinie		1	1
9	XIX Konferencja Przetwórców Ryb i Walne Zgromadzenie	Polskie Stowarzyszenie Przetwórców Ryb patronat Ministerstwa Gospodarki Morskiej		1	1
10	Aktualna sytuacja epizootyczna w kraju i w województwie w aspekcie ASF Bioasekuracja na fermie – faktyczna ochrona czy tylko zbędny wydatek”; „Praktyczne zastosowania zasad bioasekuracji”; „Alternatywne metody utylizacji zwłok”	WIW		1	1
11	Szkolenie z zakresu higieny pasz, farmacji weterynaryjnej i utylizacji	GIW, WIW		1	1
12	Szkolenie „Szkolenie uzupełniające zakresu badania parazytologicznego żywności”	PIW - PIB Puławy		3	3
13	Szkolenie BTSF „Produkcja pierwotna domowe zwierzęta lądowe”	GIW Krajowy Punkt Kontaktowy dla Polski ds.		1	1

		programu BTSF, UE			
		Szkolenie kaskadowe			
14	Szkolenie z zakresu działania systemu E-KLIENT	WIW		3	3
15	Szkolenie „Choroby zakaźne zwierząt akwakultury objęte obowiązkiem zwalczania”	PIW-PIB Puławy Program Wieloletni		1	1
16	Szkolenie „Podstawy przetwórstwa spożywczego i technologia żywności”	PIW-PIB Puławy Program Wieloletni		2	2
17	Szkolenie „Badanie mięsa świń, dzików, koni i nutrii metodą wytrawiania próby zbiorczej”	PIW-PIB Puławy		1	1
18	Szkolenie „Wykrywanie Anisakis spp. w rybach i produktach rybołówstwa”	PIW-PIB Puławy		1	1
19	Szkolenie „Praktyczne aspekty zabezpieczenia przeciwpizootycznego fermy brojlerów kurzych w związku z zagrożeniem HPAI”	PIW Kołobrzeg		2	2
20	Szkolenie z zakresu zasad certyfikacji wysyłek produktów pochodzenia zwierzęcego przeznaczonych do eksportu na rynek krajów trzecich’	IW PIW Koszalin szkolenie wewnętrzne		2	2
	PIW Wałcz				
1	Szkolenie dla pełnomocników ds. monitoringu żywności z obsługi programu e- klient	WIW Szczecin		3	
2	Szkolenie kaskadowe dla pełnomocników ds. monitoringu żywności z obsługi programu e- klient	PIW Wałcz		3	
3	Szkolenie „Rolniczy handel detaliczny	WIW Szczecin		1	
4	Szkolenie nt. „Obowiązki weterynaryjne w zakresie zapobiegania oraz zwalczania wysoce zjadliwej grypy ptaków (HPAI)- aspekty kontrolne, administracyjne i egzekucyjne	PIB Puławy		1	
5	Szkolenie kaskadowe nt. „Rolniczy Handel	PIW Wałcz		4	

	Detaliczny” oraz HPAI				
6	Szkolenie w zakresie świadectw zdrowia dla trzody w obrocie krajowym	WIW Koszalin		1	
7	Szkolenie „Badania przechowalnicze”	WIW Szczecin		1	
8	Szkolenie kaskadowe „Badania przechowalnicze”	PIW Wałcz		2	
9	Szkolenie kaskadowe nt zasad wystawiania świadectw zdrowia dla świń pochodzących ze stad urzędowo wolnych od choroby Aujeszkiego w rozumieniu art. 2 lit.1 rozporządzenia PE i Rady nr 1099/2009 najczęściej popełnianych błędów przy wystawianiu tych świadectw zdrowia oraz zasady wystawiania świadectw zdrowia dla świń wprowadzanych do stad, punktów kopulacyjnych oraz najczęściej popełniane błędy przy wystawianiu tych świadectw	PIW Wałcz		3	
10	Szkolenie terenowe: „praktyczne przeprowadzanie kontroli w zakresie bioasekuracji wysoce zjadliwej grypy ptaków HPAI	PIW Wałcz		1	
11	Szkolenie terenowe: „Praktyczne przeprowadzenie kontroli w zakresie dobrostanu zwierząt”	PIW Wałcz		1	
12	System Analizy Zagrożeń i Krytycznych Punktów Kontroli- HACCP	GoWork Poznań		2	
13	„Weterynaryjne aspekty odpowiedzialnego pszczelarstwa w Polsce”	WIW Kielce		1	
14	Szkolenie z zakresu bezpieczeństwa teleinformatycznego; monitoring pasz, eksport pasz do państw euroazjatyckich, produkcja i dystrybucja pokarmu dla pszczół, PAP, mobilne mieszalnie pasz, pasze	WIW Szczecin		2	

	lecnicze, procedura kanalizacyjna, pasze z rozgwiad, handel, obrót i eksport zwierząt, plan ratowania zaolejonych zwierząt, włośnica				
15	Szkolenie kaskadowe: Skype dla firm	PIW Wałcz		2	
16	Szkolenie terenowe nt „Praktyczne przeprowadzanie kontroli w zakresie dobrostanu zwierząt”	PIW wałcz		1	
17	Substancje dodatkowe, enzymy i aromaty w środkach spożywczych pochodzenia zwierzęcego; informowanie o substancjach dodawanych do żywności, procedura postępowania w rzeźni podczas przyjęcia i uboju drobiu pochodzącego ze stad o nieznanym statusie epizootycznym	WIW Szczecin		1	
18	Szkolenie kaskadowe: Substancje dodatkowe, enzymy i aromaty w środkach spożywczych pochodzenia zwierzęcego; informowanie o substancjach dodawanych do żywności, procedura postępowania w rzeźni podczas przyjęcia i uboju drobiu pochodzącego ze stad o nieznanym statusie epizootycznym	PIW Wałcz		4	
19	Szkolenie z zasad wystawiania świadectw zdrowia dla świń pochodzących ze stad urzędowo wolnych od choroby Aujeszkiego oraz dla świń wprowadzanych do stad, punktów kopulacyjnych i punktów skupu zgodnie z zaleceniami zawartymi w GIWz-403-513/2017 oraz zasady postępowania w przypadku podejrzenia ASF	PIW Wałcz		2	
20	Zasady bioasekuracji gospodarstw utrzymujących trzodę chlewną oraz postępowania w przypadku	PIW Wałcz		2	

	powzięcia podejrzenia ASF/CSF				
21	Szkolenie z zakresu E-klient- jego doprecyzowanie i usprawnienie pracy oraz pomoc w rozwiązywaniu zaistniałych, realnych problemów wynikających z funkcjonowania systemu	WIW Szczecin		2	
22	Szkolenie kaskadowe z zakresu monitoringu pozostałości -E-klient- jego doprecyzowanie i usprawnienie pracy oraz pomoc w rozwiązywaniu zaistniałych, realnych problemów wynikających z funkcjonowania systemu	PIW Wałcz		2	
23	Szkolenie kaskadowe w zakresie postępowania przy przeprowadzaniu kontroli w rzeźniach pod względem dobrostanu zwierząt oraz raportowania o przeprowadzonych w tym zakresie kontrolach	PIW Wałcz		3	
24	Szkolenie w zakresie CSF na lata 2018-2020; dobrowolny program zwalczania IBR/IPV oraz BVD-MD; odszkodowania w ramach HPAI; pobieranie próbek oraz uwagi do postępowania przy zwalczaniu ASF; monitoring fipromilu	WIW Szczecin		1	
25	Szkolenie z zakresu systemu GMP+/ISO/TESCO	PZZ Piła			
26	Szkolenie kaskadowe z zakresu ASF- pobieranie próbek oraz najczęściej popełniane błędy przy pobieraniu, pakowaniu i przesyłaniu do PIW PIB Puławy	PIW Wałcz		7	
27	Problematyka zwierząt w kontekście zadań gminy i powiatu	WIW Ośrodek Wspierania Administracji Lokalnej Szczecin		1	
28	Szkolenie kaskadowe w zakresie CSF na lata 2018-2020; dobrowolny program zwalczania IBR/IPV oraz BVD-MD; odszkodowania w	PIW Wałcz		1	

	ramach HPAI; pobieranie próbek oraz uwagi do postępowania przy zwalczaniu ASF; monitoring fipromilu				
29	Szkolenie z zakresu: „Praktyczne aspekty zabezpieczenia przeciwepizootycznego fermy brojlerów kurzych w związku z zagrożeniem HPAI”; technologia produkcji konserw; punkty krytyczne decydujące o jakości mięsa i przetworów mięsnych	PIW Kołobrzeg		2	
30	Szkolenie z zakresu świadectw zdrowia dla zwierząt w handlu wewnątrzspółnotowym- procedura wystawiania, najczęściej popełniane błędy	WIW Szczecin		1	
	WIW Szczecin				
1	Elektroniczna rejestracja protokołu pobrania próbki/ zlecenia na badania	MRiRW Warszawa	1		
2	Ochrona zdrowia zwierząt i zdrowia publicznego w 2017 r.	PIWet. PIB Puławy	1		
3	Technika Real Time – PCR bez tajemnic – podstawy, optymalizacja, problemy	BLIRT S.A.DNA	1		
4	Szkolenie z zakresu działania systemu E-KLIENT	GLW W-wa	2		
5	Seminarium badania jakości higienicznej mleka surowego i skuteczności pasteryzacji	PIWet. PIB Puławy	2		
6	Badanie mięsa na obecność włośni i ryb w kier. Anisakis spp.	PIWet. PIB Puławy	2		
7	Zwalczanie wysoce zjadliwej grypy ptaków	Łódzkie Centrum Jakości Art.. Spoż	1		
8	Wykrywanie patogenów w żywności	BIOMERIEUX	1		
9	Identyfikacja molekularna wirusów ryb VHS i IHN- metodą REAL-TIME RT-PCR	PIWet. PIB Puławy	1		
10	Zagospodarowanie ubocznych produktów pochodzenia zwierzęcego	GIW Warszawa	1		

11	Sprzedaż bezpośrednia miodu, zasady leczenia zgnilca i rodzin pszczołach	GIW Warszawa	1		
12	Afrykański pomór świń, wysoce zjadliwa grypa ptaków, choroba guzowatej skóry bydła	PIWet. PIB Puławy	2		
13	Seminarium z zakresu badań mikrobiologicznych żywności	PIWet. PIB Puławy	1		
14	Szkolenie z zakresu higieny pasz, farmacji weterynaryjnej i utylizacji	GIW Warszawa	1		
15	Etyczne i prawne aspekty ochrony dobrostanu zwierząt	Uniwersytet Przyrodniczy Wrocław	3		
16	Wysoce zjadliwa grypa ptaków, polskie i europejskie doświadczenia	PIWet. PIB Puławy	1		
17	Podstawy teoretyczne oraz praktyczne zastosowanie AAS	Centralne Laboratorium Pomiarowo-Badawcze w Jastrzębiu Zdroju	1		
18	Wysoce zjadliwa grypa ptaków H5 w 2016/2017- polskie i europejskie doświadczenia	PIWet. PIB Puławy	1		
19	Auditor Wewnętrzny Systemu Zarządzania w laboratoriach badawczych wg normy ISO 17025:2005	INCERT	2		
20	Kompetencje i obowiązki kierownictwa ds. jakości oraz spraw technicznych w laboratorium akredytowanym zgodnie z wymogami normy ISO/IEC 17025	CE2	1		
21	Antybiotykooporność w weterynarii	PIWet. PIB Puławy	1		
22	Technika real-time PCR od A do Z"	Amplicon	2		
23	Badania biegłości IOR-TP-13	Instytut Ochrony Roślin	2		
24	Epidemiologia diagnostyczna w laboratoriach	PIWet. PIB Puławy	1		
25	Patogeny jako zagrożenia dla bezpieczeństwa żywności- mozliwosci ich kontroli oraz eliminacji	SterBios	1		
26	Diagnostyka chorób zakaźnych	PIWet. PIB Puławy	1		

27	Materiały odniesienia jako element systemu kontroli i zapewnienia jakości w laboratorium	POLLab	1		
28	Kontrola jakości pasz 2017- wymagania i metody	Instytut Zootechniki w Krakowie	2		
29	Ocena podejścia procesowego i ryzyk w laboratorium w odniesieniu do projektu normy ISO/IEC 17025	POLLab	1		
30	Zebranie szkoleniowe Sekcji Żywności i Zdrowia	POLLab	2		
31	Epidemiologia diagnostyczna w laboratoriach	PIWet. PIB Puławy	1		
32	Patogeny jako zagrożenia dla bezpieczeństwa żywności- możliwości ich kontroli oraz eliminacji	SterBios	1		
33	Diagnostyka chorób zakaźnych	PIWet. PIB Puławy	1		
34	Materiały odniesienia jako element systemu kontroli i zapewnienia jakości w laboratorium	POLLab	1		
35	Kontrola jakości pasz 2017- wymagania i metody	Instytut Zootechniki w Krakowie	2		
36	Ocena podejścia procesowego i ryzyk w laboratorium w odniesieniu do projektu normy ISO/IEC 17025	POLLab	1		
37	Zebranie szkoleniowe Sekcji Żywności i Zdrowia	POLLab	2		
38	Technologia produkcji konserw oraz produktów krytycznych decydujących o jakości mięsa i przetworów mięsnych	GIW W-wa	1		

Zbiornicze zestawienie szkoleń językowych dla członków korpusu służby cywilnej

Tabela 11

Lp.	TYTUŁ	PODMIOT PROWADZĄCY	LICZBA PRZESZKOLONYCH PRACOWNIKÓW		
			WIW	PIWy	Łącznie
1					
2					
3					

Zbiornicze zestawienie pozostałych szkoleń (miękkie, księgowo, informatyczne, BHP, obronne, kadrowe, służba przygotowawcza, informacje niejawnie, itp.) dla członków korpusu służby cywilnej

Tabela 12

Lp.	TYTUŁ	PODMIOT PROWADZĄCY	LICZBA PRZESZKOLONYCH PRACOWNIKÓW		
			WIW	PIWy	Łącznie
	PIW Białogard				
1	Nowelizacja Kodeksu postępowania administracyjnego	Centrum szkoleniowe Administracja Publiczna.pl dr Przemysław Kledzik		2	
2	Zamknięcie roku 2017 w Inspektoratach Weterynarii - z przykładami omówionych sprawozdań w tym polityka rachunkowości.	Platforma Edukacyjna Project System ul. Mazowiecka 28U 96-100 Skierniewice/ Teresa Krawczyk		1	
	PIW Choszczno				
1	KSIĘGOWI PRZYSZŁOŚCI - KONFERENCJA ZE ZMIANAMI	UL.ALEJA WYZWOLENIA 50 71-500 SZCZECIN	-	1	1
2	SZKOLENIE KPA	IW WIW SZCZECIN UL.OSTRAWICKA 2 DR PRZEMYSŁAW KLEDZIK	-	2	2
	PIW Gryfice				
1	Nowelizacja Kodeksu Postępowania Administracyjnego	Centrum szkoleniowe: Administracja Publiczna.pl Wrocław		1	
2	Kodeks Postępowania	Dr Przemysław		2	

	Administracyjnego	Kledzik Centrum szkoleniowe: Administracja Publiczna.pl Wrocław			
3	Służba przygotowawcza	INTEGRIO Centrum Szkoleń Kraków		1	
4	Zamknięcie roku 2017 w Inspektoratach Weterynarii- z przykładami omówionych sprawozdań w tym jednolity plik kontrolny	Platforma Edukacyjna Project System, Skierniewice		1	
	PIW Gryfino				
1	Szkolenie KPA	WIW Szczecin		2	
2	Służba przygotowawcza w służbie cywilnej	Integrio Kraków		3	
3	Zamknięcie roku 2017 w IW	Platforma Edukacyjna		1	
4	Prawo administracyjne	Wolter Kluwer		1	
5	Prawo pracy dla kadry kierowniczej	Kadra kierownicza w administracji		1	
	PIW Kamień Pomorski				
1	Nowe unijne przepisy o ochronie danych osobowych przygotowanie do wdrożenia.	Szczecin – TEB Edukacja		1	
2	Konferencja ASF i co dalej...?	Białowieża		1	
3	Szkolenie dot. zmian w KPA	PIW Szczecin		2	
4	Szkolenie poświęcone zagadnieniom dot.systemu E-klient	PIW Szczecin		2	
	PIW Kołobrzeg				
1	Służba przygotowawcza	Integrio S.C.		1	
2	Zmiany w KPA	WIW Szczecin		2	
3	Prawo Pracy w Inspekcji Weterynaryjnej w 2017 po zmianie przepisów	Platforma Edukacyjna		1	
4	Zamknięcie roku 2017 w Inspektoratach Weterynarii z przykładami omówionych sprawozdań w tym jednolity plik kontrolny	Platforma Edukacyjna		1	
5	Szkolenie wstępne BHP	Biuro usługowo- Szkoleniowe „GREG”			
6	Szkolenie okresowe BHP	Biuro usługowo- Szkoleniowe „GREG”		1	

	PIW Lobeż				
1	Zamknięcie roku 2017	Platforma Edukacyjna		1	1
	PIW Myślibórz				
1	Szkolenie z zakresu pierwszej pomocy przedlekarskiej oraz z zakresu zwalczania pożarów i ewakuacji pracowników	IBM Sp. z o. o. Ul. Modrzejewska 20 41-200 Rybnik		1	1
	PIW Nowogard				
1	Zamknięcie roku 2017 w Inspektoratach weterynarii z przykładami omówionych sprawozdań w tym jednolity plik kontrolny	Project system Marek Najuch Skierniewice		1	1
	PIW Szczecin				
1	Odmowa Udostępnienia Informacji Publicznej – kiedy możemy wydać decyzję, jak wygląda sądowa kontrola, wzory pism	Ośrodek Wspierania Administracji Lokalnej		1	
	PIW Szczecinek				
1	Kodeks postępowania administracyjnego	WIW Szczecin		2	
2	Szkolenie służba cywilna	WIW Szczecin		1	
3	Szkolenie dot. zamknięcie roku 2017r	Prescom Wrocław		1	
	PIW Świdwin				
1	Program E-klient	WIW Szczecin		1	1
2	Program E-klient II runda	GIW Warszawa		1	1
3	Kodeks Postępowania Administracyjnego	WIW Szczecin		2	2
4	Program E-klient	WIW Szczecin		1	1
5	- Wysoce zjadliwa grypa ptaków – aktualna sytuacja w Europie, wnioski i wytyczne na bazie sytuacji epidemiologicznej w latach 2016/2017 - Technologia produkcji konserw oraz punktów krytycznych decydujących o jakości mięsa i przetworów mięsnych. - Aspekt bezpieczeństwa i zarządzania kryzysowego w jednostkach strategicznych.	WIW Szczecin		1	1
6	Zamknięcie roku 2017 w Inspektoratach Weterynarii - z przykładami	Platforma Edukacyjna Project System		2	2

	omówionych sprawozdań w tym jednolity plik kontrolny				
	PIW Świnoujście				
1	Szkolenie "BHP"	„Pożtrans” Waldemar Boratyński	0	1	1
2	Obsługa e-kancelarii	ZETO Koszalin	0	1	1
3	Służba przygotowawcza w służbie cywilnej	INTEGRIO s.c.	0	1	1
4	Ochrona danych osobowych	4YOU	0	6	6
5	KPA	Kancelaria Radcy Prawnego-Michał Walczak	0	4	4
6	Forum Finansów Publicznych	PRESCOM	0	1	1
	PIW Sławno				
1	Szkolenie z zakresu Kodeksu Postępowania Administracyjnego	Centrum Szkolenia Administracja Publiczna		2	
2	Szkolenie z zakresu Postępowania egzekucyjnego w administracji z uwzględnieniem nowelizacji od 01.01.2017r.	JGT i Training Warszawa		1	
3	Szkolenie - zasady bezpieczeństwa i zarządzania kryzysowego w jednostkach strategicznych	WIW Szczecin		3	
4	Szkolenie – obrona narodowa	WIW Szczecin		1	
	PIW Pyrzyce				
1	Aspekt bezpieczeństwa i zarządzania kryzysowego w jednostkach strategicznych	WIW Szczecin		1	
	PIW Koszalin				
1	Szkolenie „Jakie informacje należy udostępnić w BIP?”	Logonet Sp zoo		1	1
2	Kurs „Specjalista ds. środków trwałych oraz wartości niematerialnych i prawnych”	Stowarzyszenie Księgowych w Polsce o/Koszalin		2	2
3	Kurs „Specjalista ds. rachunkowości II stopień”	Stowarzyszenie Księgowych w Polsce o/Koszalin		1	1
4	Szkolenie „Inwentaryzacja – z uwzględnieniem ostatnich zmian”	Centrum AiB		2	2
5	Szkolenie „Służba przygotowawcza w służbie cywilnej”	INTEGRIO Centrum Szkoleń		1	1

6	Szkolenie „Praktyczne aspekty rachunkowości budżetowej oraz przygotowanie ksiąg do zamknięcia roku”	MDDP Akademia Biznesu Sp zoo		2	2
7	Szkolenie „Konferencja regionalna dla województwa zachodniopomorskiego: Reforma ochrony danych osobowych (RODO/GDPR) – wyzwania dla organów państwa, sektora publicznego i przedsiębiorców”	Akademia ICM Politechnika Koszalińska		3	3
8	Szkolenie „Podatek dochodowy od osób fizycznych – zmiany w kwiecie wolnej od podatku. Obowiązki płatnika przy rozliczaniu roku 2016 „	Polskie Centrum Kadrowo-Płacowe		2	2
9	Szkolenie „ Nowelizacja Kodeksu Postępowania Administracyjnego – nowe uregulowania w zakresie zasad ogólnych postępowania, załatwiania spraw, doręczeń, terminów, dowodów, mediacji, elementów decyzji, ugody, milczącego załatwienia sprawy, odwołań, postępowania uproszczonego, kar, opłat i kosztów”	WIW Centrum Szkoleniowe Administracja Publiczna.pl		2	2
	PIW Wałcz				
1	Służba przygotowawcza	PIW Wałcz		1	
2	Szkolenie: „Kodeks postępowania administracyjnego po zmianach”	WIW Szczecin		2	
3	Szkolenie kaskadowe: „Kodeks postępowania administracyjnego po zmianach”	PIW Wałcz		8	
4	Szkolenie z zakresu sprawozdawczości finansowej za 2017r rozliczenie budżetu oraz zmiany przepisów prawnych na 2018 r.	WIW Szczecin		1	
5	Służba przygotowawcza	Integrio Warszawa		1	
6	Szkolenie nt reformy	Politechnika		1	

	ochrony danych osobowych (RODO/GDPR) wyzwania dla organów państwa, sektora publicznego i przedsiębiorstw	Koszalińska			
7	„Zamknięcie roku 2017 w Inspektoratach Weterynarii- z przykładami omówionych sprawozdań w tym JPK	Platforma Edukacyjna PROJECT SYSTEM		1	
	WIW Szczecin				
1	Podatek dochodowy od osób fizycznych 2016 i 2017	Doradca Centrum Rozwoju Zawodowego	2		
2	Zabezpieczenie nowego banknotu o wartości nominalnej 500 zł.	NBP O.Szczecin	1		
3	Rozliczanie wpłat dłużnika – aspekty księgowe, współpraca z działem windykacji oraz komornikiem	Centrum Szkoleniowe Administracja Publiczna	2		
4	Reforma emerytur 2017/2018 obniżenie wieku emerytalnego	Doradca Centrum Rozwoju Zawodowego	1		
5	Szkolenie Inspektorów Ochrony Przeciwpożarowej	Komenda Wojewódzka Państwowej Straży Pożarnej w Szczecinie	1		
6	Obsługa klienta z niepełnosprawnością	ZUW w Szczecinie	1		
7	Nowe Rozporządzenie w sprawie rachunkowości oraz planów kont jednostek sektora finansów publicznych	Centrum Szkoleniowe Finanse Publiczne Wrocław	3		
8	IX Forum Finansów Publicznych 2017	Organizator Miesięcznik " Finanse Publiczne	1		
9	NATO Security Forum Szczecin	Nobillis Media sp.zoo	2		
10	Analiza problemów i sprzeczności występujących w praktyce zamówień publicznych do 30 tys. euro oraz rozporządzenie w sprawie środków komunikacji elektronicznej	Centrum Szkoleniowe Przetargi Publiczne	1		
11	Przepisy ustawy Pzp po zmianach oraz niektórych innych ustaw	Kancelaria Usług Prawno-Podatkowych Szczecin	1		

12	Służba przygotowawcza	Firma "Integrio"	7		
13	Procesy kontroli zarządczej jako jeden ze sposobów skutecznego zarządzania organizacją w kontekście przemian prawnych i nowych wyzwań w kulturze organizacji i administracji w 2017	Centrum Rozwoju i Szkoleń LADDER	2		
14	Praktyczne aspekty rachunkowości budżetowej oraz przygotowanie ksiąg do zamknięcia roku w inspektoratach weterynarii z uwzględnieniem zmian w przepisach w 2017 r"	MDDP Akademia Biznesu	2		
15	Ważne sprawy w zamówieniach publicznych, których możesz nie wiedzieć	ApexNet	1		
16	Obowiązkowa dokumentacja przetwarzania danych w RODO	ABI-EXPERT	1		
17	Środki trwałe oraz wartości niematerialne i prawne w praktyce funkcjonowania jednostek sektora finansów publicznych po zmianie rozporządzenia	Krajowa Izba Podatkowa	1		
18	Ubezpieczenia społeczne i zdrowotne w 2018 r	Fortis	1		
19	Zakładowy Fundusz Świadczeń Socjalnych w 2017r	Doradca Centrum Rozwoju Zawodowego	1		

Zbiorcze zestawienie szkoleń dla osób spoza korpusu służby cywilnej

Tabela 13

Lp.	TYTUŁ	PODMIOT PROWADZĄCY	LICZBA PRZESZKOLONYCH PRACOWNIKÓW		
			WIW	PIWy	Łącznie
	WIW Szczecin				
1	Elektroniczna rejestracja protokołu pobrania próbki/zlecenia na badania	MRiRW Warszawa	1		
2	Gospodarka odpadami w 2017 r	Konspekt Szczecin	1		
3	Nowoczesny Park	Akademia Menażera	1		

	samochodowy Optymalizacja, inowacje i europejskie trendy	Floty			
4	Szkolenie dla użytkowników systemu Celab- nowości i plany rozwoju	PIWet Puławy	1		

Zbiornicze zestawienie szkoleń dla lekarzy wyznaczonych zorganizowanych w województwie zachodniopomorskim

Tabela 14

Lp.	TYTUŁ	PODMIOT PROWADZĄCY	LICZBA PRZESZKOLONYCH LEKARZY WYZNACZONYCH
	PIW Gryfino		
1	Omówienie programu zwalczania wścieklizny	PLW	6
2	Szkolenie z zakresu wydawania świadectw zdrowia dla zwierząt, pobierania i pakowania próbek	PLW	5
3	Sytuacja ASF w Polsce, znakowanie świń i wystawianie świadectw zdrowia	PLW	6
4	HPAI – aktualna sytuacja epizootyczna, ASF – bioasekuracja, monitoring chorób zakaźnych	PLW	4
	PIW Kamień Pomorski		
1	Szkolenie dot. świadectw zdrowia dla trzody w obrocie krajowym	WIW Szczecin	2
	PIW Kołobrzeg		
1	Pobieranie próbek w kierunku ASF	PLW w Kołobrzegu	3
	PIW Szczecinek		
1	Aktualna sytuacja ASF w Polsce, postępowanie w wypadku podejrzenia zachorowania Zagrożenie wystąpienia HPAI oraz zasady bioasekuracji	PLW w Szczecinku	7
2	Sposoby prowadzenia przez urzędowego lekarza weterynarii dziennika badania przedubojowego zwierząt.	PLW w Szczecinku	6
3	Prezentacja właściwe pobieranie i przesyłanie materiału do badań laboratoryjnych w kierunku ASF	PLW w Szczecinku	9
4	Omawianie zasad kolejnych przypadków afrykańskiego pomoru świń (ASF)	PLW w Szczecinku	5
	PIW Świdwin		
1	Wystawianie świadectw zdrowia dla świń.	PIW Świdwin	2
2	Nadzór nad dobrostanem w rzeźni.	PIW Świdwin	1
3	Wprowadzenie nowego dziennika badania	PIW Świdwin	3

	przedubojowego i poubojowego mięsa w ramach uboju/odstrzału na użytek własny, wprowadzenie zaświadczenia o przeprowadzonym badaniu oraz wprowadzenie rejestru zgłoszeń o zamiarze przeprowadzenia uboju zwierząt na użytek własny w gospodarstwach.		
4	Wysoce zjadliwa grypa ptaków HPAI PIW Stargard	PIW Świdwin	7
1	Wystawianie świadectw zdrowia dla brojlerów	PLW	7
2	Audyt „kontrola urzędowa w nadzorze nad dobrostanem zwierząt w transporcie; Badanie zwierząt rzeźnych i mięsa oraz nadzór nad dobrostanem zwierząt w trakcie uboju; Prowadzenie dokumentacji z zakresu wyznaczeń; ASF i HPAI – aktualna sytuacja epizootyczna, zapobieganie, wykrywanie, zwalczanie	PLW	8
3	Ptasia grypa HPAI	PLW	9
4	Nadzór nad ubojem zwierząt rzeźnych i badaniem mięsa	PIW Stargard	3
5	Nadzór nad ubojem zwierząt rzeźnych i badaniem mięsa	PIW Stargard	3
6	Narada (szkolenie)	PIW Stargard	6
7	Prowadzenie dokumentacji związanej z badaniem mięsa na użytek własny	PIW Stargard	2
8	Nadzór nad ubojem zwierząt rzeźnych i badaniem mięsa	PIW Stargard	6
9	Zmiany w dokumentacji systemu zarządzania TPDW wprowadzone 14.04.2017 r.	PIW Stargard	3
10	Szkolenie przypominające zasady pracy w Terenowych Pracowniach Diagnostyki Włośnicy PIW Sławno	PIW Stargard	3
1	Szkolenie- dla urzędowych lekarzy weterynarii w zakresie wykonywania badań poubojowych w rzeźni.	PIW Sławno	2
2	Szkolenie – dla lekarzy wyznaczonych z zakresu pobierania prób do badań w kierunku ASF. PIW Koszalin	PIW Sławno	9
1	Studia Specjalizacyjne „Choroby ryb” (Ukończenie studiów)	PIW-PIB Puławy	2
2	„Szkolenie w zakresie świadectw zdrowia dla trzody chlewnej w obrocie krajowym”	WIW	11
3	XXII Krajowa Konferencja -Szkolenie Hodowców Karpia	Polskie Towarzystwo Rybackie	2
4	Szkolenie :	IW PIW Koszalin	8

	„Zasady certyfikacji przesyłek zwierząt i środków spożywczych, pobierania próbek do badań oraz prowadzenia dokumentacji związanej z realizacją wyznaczeń” „Aktualna sytuacja epizootyczna w kraju i konieczność działań lekarzy wyznaczonych w tym zakresie”		
5	Szkolenie „Zapoznanie lekarzy urzędowych z treścią zmienionej Instrukcji GLW Nr GIW pr 02010-4/20117 z dnia 22-03-2017 w sprawie sposobu prowadzenia przez urzędowego lekarza weterynarii dziennika badania przedubojowego zwierząt, dziennika badania poubojowego mięsa, dziennika badania przedubobojowego drobiu, dziennika badania poubojowego mięsa drobiowego. Dziennika oględzin nieoskórowanych tusz zwierząt łownych oraz dziennika badania mięsa pozyskanego w wyniku odstrzału zwierząt łownych.”	IW PIW Koszalin	7
6	Szkolenie nt. prawidłowego prowadzenia dokumentacji badań urzędowych”	IW PIW Koszalin	1
7	Szkolenie z zakresu ASF, zwalczania niektórych serotypów salmonella w stadach drobiu oraz wypełniania świadectw zdrowia dla świń	IW PIW Koszalin	10
8	Szkolenie dot. ASF – pobór i wysyłka próbek	IW PIW Koszalin	10
	PIW Wałcz		
1	Szkolenie kaskadowe nt HPAI	PIW Wałcz	7
2	Szkolenie kaskadowe nt zasad wystawiania świadectw zdrowia dla świń pochodzących ze stad urzędowo wolnych od choroby Aujeszkiego w rozumieniu art. 2 lit.1 rozporządzenia PE i Rady nr 1099/2009 najczęściej popełnianych błędów przy wystawianiu tych świadectw zdrowia oraz zasady wystawiania świadectw zdrowia dla świń wprowadzanych do stad, punktów kopulacyjnych oraz najczęściej popełniane błędy przy wystawianiu tych świadectw	PIW Wałcz	4
3	Szkolenie w sprawie sposobu prowadzenia dziennika badania przed- i poubojowego zwierząt, mięsa, drobiu, mięsa drobiowego, dziennika oględzin nieoskórowanych tusz zwierząt łownych oraz dziennika badania mięsa pozyskanego w wyniku odstrzału zwierząt łownych	PIW Wałcz	3
4	Szkolenie kaskadowe nt. zasad wystawiania	PIW Wałcz	3

	świadczeń zdrowia dla świń pochodzących ze stad urzędowo wolnych od choroby Aujeszkyego, najczęściej popełnianych błędów przy wystawianiu tych świadectw zdrowia oraz zasady wystawiania świadectw zdrowia dla świń wprowadzanych do stad, punktów kopulacyjnych oraz najczęściej popełniane błędy przy wystawianiu tych świadectw zgodnie z zaleceniami zawartymi i piśmie GIWz.431-56/2017(1)		
5	Szkolenie nt. Zasady bioasekuracji gospodarstw utrzymujących trzodę chlewną oraz postępowania w przypadku powzięcia podejrzenia ASF/CSF w gospodarstwie	PIW Wałcz	3
6	Szkolenie kaskadowe: Bioasekuracja i objawy HPAI	PIW Wałcz	3
7	ASF- pobieranie próbek oraz najczęściej popełniane błędy przy pobieraniu, pakowaniu i przesyłaniu próbek do PIB Puławy	PIW Wałcz	3

****Proszę nie wymieniać: służby przygotowawczej, szkoleń BHP oraz szkoleń obronnych.

W 2017 roku 5 pracowników IW w województwie zachodniopomorskim ukończyło specjalizację weterynaryjną z następujących zakresów*****:

Tabela 15

Lp.	TYTUŁ SPECJALIZACJI	UCZELNIA	LICZBA PRACOWNIKÓW, KTÓRZY UZYSKALI DYPLOM SPECJALISTY		
			WIW	PIWy	Łącznie
	PIW Szczecinek				
1.	Epizjologia i administracja weterynaryjna	SGGW w Warszawa		1	1
2.	Higiena zwierząt rzeźnych i żywności pochodzenia zwierzęcego	SGGW w Warszawa		2	2
	PIW Koszalin				
1	Studia sepcjalizacyjne „Choroby ryb”	PIW-PIB Puławy		2	2

*****Zakresy specjalizacji weterynaryjnych określono w rozporządzeniu Ministra Rolnictwa i Gospodarki Żywnościowej z dnia 28 listopada 1994 r. w sprawie trybu i szczegółowych zasad uzyskania tytułu specjalisty przez lekarza weterynarii (Dz. U. Nr 131, poz. 667 z późn. zm.).

4. Finansowanie Inspekcji Weterynaryjnej w województwie

Wykonanie budżetu Inspekcji Weterynaryjnej w województwie

w roku 2017.

Tabela 16

Dochody budżetowe w 2017 roku (w złotych).

JEDNOSTKA	DOCHODY BUDŻETOWE			Procent wykonania (2:1)
	Planowane (wg ustawy budżetowej na rok 2017)	Wykonane na 31.12.2017 r.	Należności *)	
	1	2	3	
GIW - rozdz. 01021				0
GrIW - rozdz. 01035				0
WIW – rozdz. 01033	980 000	830 739	41 564	84,77%
PIW na terenie województwa – rozdz. 01034	14 622 000	15 883 341	407 723	108,63%
IW na terenie województwa – łącznie	15 602 000	16 714 081	449 286	107,13%
OGÓŁEM	15 602 000	16 714 081	449 286	107,13%

*w powyższej tabeli prosze uwzględnić należności - według stanu na 31.12.2017 r. nieuregulowane

Tabela 17. Finansowanie zadań Inspekcji Weterynaryjnej w 2017 r.

JEDNOSTKI	Plan po zmianach (środki otrzymane)				Wykonanie wydatków						Zobowiązania
	Plan po zmianach	w tym			wykonanie OGÓLEM (ustawa + rezerwy celowe)		w tym				
		Ogółem (ustawa+ rezerwy celowe)	ustawa budżetowa	Rezerwa celowa na zwalczanie chorób zakaźnych zwierząt – pozycja 12			Rezerwy inne, w tym rezerwy celowe	Rezerwa celowa na zwalczanie chorób zakaźnych zwierząt – pozycja 12		Rezerwy inne, w tym rezerwy celowe	
	w zł	w zł	w zł	w zł	w zł	%	w zł	%	w zł	%	
1	2	3	4	5	6 (5:1)	7	8 (7:3)	9	10 (9:4)	11	
rozdział 01021 GIW + rozdział 01079 GIW						#DZIEL/0!		#DZIEL/0!		0	
rozdział 01022 razem, w tym:	6 695 806	1 042 206	1 755 200	3 898 400	3 042 589	45%	1 375 278	78%	839 706	22%	12 628
rozdział 01022 WIW	894 206	514 206	180 000	200 000	685 190	77%	180 000	100%	200 000	100%	0
rozdział 01022 PIW	5 801 600	528 000	1 575 200	3 698 400	2 357 399	41%	1 195 278	76%	639 706	17%	12 628
rozdział 01022 GrIW											
rozdział 01035 GrIW											
rozdział 01033 WIW	10 959 540	9 181 680	210 000	1 567 860	10 811 672	99%	210 000	100%	1 420 361	91%	537 895

rozdział 01034 PIW	33 053 290	25 996 820	605 500	6 450 970	32 463 743	98%	576 215	95%	5 949 859	92%	1 258 800
OGÓŁEM	50 708 636	36 220 706	2 570 700	11 917 230	46 318 004	91%	2 161 493	84%	8 209 925	69%	1 809 323

*w powyższej tabeli prosze uwzględnić wszystkie zobowiązania

Część II – Realizacja zadań Inspekcji Weterynaryjnej na terenie województwa, w roku objętym sprawozdaniem

1. Nadzór nad ochroną zdrowia zwierząt

Realizacja kontroli urzędowych w obszarze ochrony zdrowia zwierząt

Tabela 1

JEDNOSTKA	KONTROLE PLANOWANE				
	Liczba kontroli planowanych	Liczba kontroli zrealizowanych	Przyczyny braku realizacji kontroli planowanych		
			Zaprzestanie lub zawieszenie prowadzenia działalności przez podmioty	Niewystarczające zasoby kadrowe	Konieczność wykonania kontroli nieplanowanych
PIW 3201	25	25			
PIW 3202	18	18			
PIW 3203	16	16			
PIW3204	138	131	7		
PIW3205	57	56	1		
PIW 3206	120	115	5		
PIW 3207	67	67			
PIW 3208	50	50			
PIW 3209 i 3261	156	153	3		
PIW 3210	62	61	1		
PIW 3212	42	41	1		
PIW 3213	116	102	14		
PIW 3214	82	79	3		
PIW 3215	41	41			
PIW 3216	84	81	3		
PIW 3217	71	68	3		
PIW 3218	100	100			

PIW 3262 i 3211	44	44			
PIW 3263	53	53			
Województwo - ogółem	1342	1301	41		

Tabela 2

JEDNOSTKA	KONTROLE POZAPLANOWE
PIW 3201	15
PIW 3202	1
PIW 3203	135
PIW3204	202
PIW3205	47
PIW 3206	186
PIW 3207	80
PIW 3208	0
PIW 3209 i 3261	849
PIW 3210	103
PIW 3212	43
PIW 3213	36
PIW 3214	94
PIW 3215	13
PIW 3216	186
PIW 3217	208
PIW 3218	10
PIW 3262 i 3211	35
PIW 3263	5
Województwo - ogółem	2248

Wyniki kontroli urzędowych w obszarze ochrony zdrowia zwierząt

Tabela 3

L.P	RODZAJE STWIERDZONYCH NARUSZEŃ(<i>proszę wymienić poszczególne kategorie</i>)	LICZBA PODMIOTÓW			DZIAŁANIA PODJĘTE W WYNIKU PRZEPROWADZONE J KONTROLI (liczba)		
		Łącznie	Podmioty, w których dany rodzaj naruszenia stwierdzono 1 raz w roku objętym sprawozdaniem	Podmioty, w których dany rodzaj naruszenia stwierdzono kilkakrotnie w roku objętym sprawozdaniem	Decyzja administracyjna	Kary pieniężne	Skierowanie do organów ścigania
1	Brak wydzielonego miejsca do przechowywania środków dezynfekcyjnych, brak zabezpieczenia przed dostępem osób niepowołanych	43	43	-	2	-	-
2	Brak środków dezynfekcyjnych w ilości niezbędnej do przeprowadzania bieżącej dezynfekcji	53	53	-	-	-	-
3	Brak wydzielonego miejsca do składowania obornika	2	2	-	-	-	1
4	Brak właściwego miejsca do przetrzymywania produktów leczniczych weterynaryjnych, brak zabezpieczenia przed dostępem osób niepowołanych	27	27	-	2	-	-
5	Brak mat dezynfekcyjnych w liczbie zapewniającej zabezpieczenie wejść i wjazdów do gospodarstwa w przypadku wystąpienia zagrożenia epizootycznego	69	68	1	6	6	4
6	Brak zabezpieczenia budynków przed dostępem zwierząt innych niż utrzymywane w gospodarstwie	35	33	2	4	1	1
7	Brak tablic ostrzegawczych z napisem „Osobom nieupoważnionym wstęp wzbroniony” przy wejściach do budynków, w których utrzymywane są zwierzęta	34	34	-	-	-	-
8	Brak odpowiedniej czystości budynków	44	43	1	1	-	-
9	Brak szczepienia psów przeciwko wściekliźnie	266	264	2	38	176	1

10.	Naruszenie przepisów dotyczących zasad wprowadzania zwierząt lub produktów ze zwierząt na rynek	1	1	-	1	1	1
11.	Podjęcie chorób zakaźnych zwierząt	410	407	3	45	-	-
13	Kupno/sprzedaż świń bez wymaganego świadectwa	2	2	-	1	-	-
14	Kupno/sprzedaż świń nieoznakowanych	7	7	-	1	6	-

W wyniku stwierdzenia naruszenia prawodawstwa weterynaryjnego nałożonych zostało mandatów karnych na sumę **20 580 zł.**

Liczba wykonanych badań monitoringowych (kontrolnych) w kierunku poszczególnych jednostek chorobowych

Tabela 4

Nazwa choroby	Gatunek	Liczba przebadanych stad	Liczba przebadanych zwierząt
Pryszczyca	Bydło	193	210
	Świnie	0	0
Choroba pęcherzykowa świń	Świnie	182	192
Klasyczny pomór świń	Świnie	347	416
	Dziki	-	3759
TSE (BSE/Scrapie)	Bydło	-	1127
	Owce	-	150
	Kozy	-	103
Gruźlica bydła	Bydło	938	24472
Bruceloza bydła	Bydło	824	9454
Bruceloza kóz i owiec	Owce i kozy	115	1234
Enzootyczna białaczka bydła	Bydło	1654	23089
Wścieklizna lisów wolno żyjących	Lisy	x	0

Choroba niebieskiego języka	Bydło	121	522
	Owce	46	62
IBR/IPV	Bydło	85	310
Gorączka Q	Bydło	18	32
	Owce i kozy	61	259

W 2017 r. na terytorium województwa wystąpiły następujące choroby zakaźne zwierząt podlegające obowiązkowi zwalczania*:

Tabela 5

NAZWA CHOROBY	LICZBA OGNISK	LICZBA CHORYCH LUB ZAKAŻONYCH** ZWIERZĄT (w sztukach, jeżeli nie wskazano inaczej)	GATUNEK
Enzootyczna białaczka bydła	1	2	bydło
Gruźlica bydła	2	2	bydło
Grypa ptaków	3	8	łąbędź, kaczka
Wścieklizna	2	2	nietoperz

*-Wykaz chorób został określony w załączniku II do ustawy z dnia 11 marca 2004 r. o ochronie zdrowia zwierząt oraz zwalczaniu chorób zakaźnych zwierząt

** - w zależności od choroby

W 2017 r. na terytorium województwa wystąpiły następujące choroby zakaźne zwierząt podlegające obowiązkowi rejestracji*:

Tabela 6

NAZWA CHOROBY	LICZBA OGNISK	LICZBA CHORYCH LUB ZAKAŻONYCH** ZWIERZĄT (w sztukach, jeżeli nie wskazano inaczej)	GATUNEK
Choroba aleucka	1	56000	norka
Krwotoczna choroba królików	1	1	królik
Paratuberkuloza	2	11	bydło

Salmonellozy drobiu (Salmonella Enteritidis)	4	86763	kura
Salmonellozy drobiu (Salmonella Enteritidis)	2	49380	kaczka
Warroza	65	1332	pszczola
Włośnica	168	168	dzik
Zakaźne zapalenie nosa i tchawicy/otręt bydła (IBR/IPV)	4	9	bydło

*-Wykaz chorób został określony w załączniku III do ustawy z dnia 11 marca 2004 r. o ochronie zdrowia zwierząt oraz zwalczaniu chorób zakaźnych zwierząt

** - w zależności od choroby

W celu likwidacji wścieklizny u lisów wolno żyjących, corocznie wojewódzcy lekarze weterynarii przeprowadzają akcje szczepień tych zwierząt przeciwko wściekliznie na terenie administrowanych przez nich województw. Podczas szczepienia lisów w roku 2017 na terenie województwa przeprowadzono akcji szczepienia lisów wolno żyjących. Wyłożono następującą liczbę dawek szczepionki:

Tabela 7

	Całkowita liczba dawek szczepionki	Liczba dawek szczepionki/km ²
Akcja wiosenna	0 ^{a)}	0
Akcja jesienna	0 ^{b)}	0

^{a)}w tym dawek otrzymano bezpłatnie;

^{b)}w tym dawek otrzymano bezpłatnie.

2. Nadzór nad identyfikacją i rejestracją zwierząt

Sprawując nadzór w zakresie identyfikacji i rejestracji zwierząt organy Inspekcji Weterynaryjnej:

1) mają w szczególności prawo do bezpośredniego dostępu do danych zawartych w rejestrze prowadzonym przez Polski Związek Hodowców Koni, Polskie Towarzystwo Kuce Szetlandzkie w Imnie, Stowarzyszenie Hodowców i Użytkowników Kłusaków, Polski Związek Hodowców i Przyjaciół Wschodniopruskiego Konia Pochodzenia Trakeńskiego w Polsce oraz Polski Klub Wyścigów Konnych, dotyczących zwierząt z rodziny koniowatych, jak również do danych zawartych w rejestrze prowadzonym przez Agencję Restrukturyzacji i Modernizacji Rolnictwa, dotyczącym zwierząt gospodarskich oznakowanych oraz do dokonywania korekt i uzupełnień w Centralnej Bazie Danych Systemu IRZ, a także do wprowadzania do rejestru zwierząt gospodarskich oznakowanych informacji o statusie epizootycznym siedzib stad;

2) przeprowadzają kontrole na miejscu w siedzibie stada, w zakresie oznakowania i rejestracji zwierząt, w szczególności wypełniania obowiązku prowadzenia księgi rejestracji i wyposażenia bydła oraz koniowatych w paszporty;

3) wojewódzki lekarz weterynarii właściwy ze względu na siedzibę podmiotu prowadzącego rejestr koniowatych może przeprowadzać kontrole w miejscu prowadzenia działalności przez Polski Związek Hodowców Koni, Polskie Towarzystwo Kuce Szetlandzkie w Imnie, Stowarzyszenie Hodowców i Użytkowników Kłusaków, Polski Związek Hodowców i Przyjaciół Wschodniopruskiego Konia Pochodzenia Trakeńskiego w Polsce oraz Polski Klub Wyścigów Konnych w zakresie prowadzenia zgodnie z przepisami prawa rejestrów koniowatych.

Zgodnie z rozporządzeniem Komisji (WE) nr 1082/2003 z dnia 23 czerwca 2003 r. ustanawiającym szczegółowe zasady w celu wykonania rozporządzenia (WE) nr 1760/2000 Parlamentu Europejskiego i Rady w zakresie minimalnego poziomu kontroli przeprowadzanych w ramach systemu identyfikacji i rejestracji bydła Inspekcja Weterynaryjna przeprowadza każdego roku kontrole 3% siedzib stad bydła w skali kraju.

Raport z kontroli identyfikacji i rejestracji w siedzibach stad zwierząt z gatunku bydło przeprowadzonych w 2017r.

Tabela 8

1. Ogólne informacje o zwierzętach i kontrolach	
Łączna liczba siedzib stad zarejestrowanych na terytorium Polski na początku okresu sprawozdawczego	
Łączna liczba objętych kontrolą siedzib stad siedzib stad w okresie sprawozdawczym	146

Łączna liczba zwierząt według stanu rejestracji na terytorium Polski na początku okresu sprawozdawczego	
Łączna liczba zwierząt objętych kontrolą w okresie sprawozdawczym	3740

2. Niezgodność z rozporządzeniem (WE) nr 1760/2000.	
Siedziby stad, w których stwierdzono niezgodność	24

3. Sankcje nałożone zgodnie z rozporządzeniem Komisji (WE) nr 494/98	Zwierzęta objęte sankcjami	Siedziby stad objęte sankcjami
Ograniczenia przewozu pojedynczych zwierząt	0	0
Ograniczenia przewozu wszystkich zwierząt z danej siedziby stada	0	0
Zabicie zwierząt	0	0

Raport z kontroli identyfikacji i rejestracji w siedzibach stad zwierząt z gatunków owce i kozy przeprowadzonych w 2017r.

Zgodnie z rozporządzeniem Komisji (WE) nr 1505/2006 z dnia 11 października 2006 r. wdrażającym rozporządzenie Rady (WE) nr 21/2004 w zakresie minimalnego poziomu kontroli prowadzonych w związku z identyfikacją i rejestrowaniem owiec i kóz, Inspekcja Weterynaryjna przeprowadza kontrole 3% siedzib stad owiec i kóz oraz 5% pogłowia zwierząt z ww. gatunków każdego roku w skali kraju.

Tabela 9

1. Ogólne informacje o siedzibach stad, zwierzętach i kontrolach	
Łączna liczba siedzib stad zarejestrowanych na terytorium Polski na początku roku okresu sprawozdawczego	
Łączna liczba objętych kontrolą siedzib stad w roku okresu sprawozdawczego	19

Łączna liczba zwierząt zarejestrowanych na terytorium Polski na początku roku okresu sprawozdawczego	
Łączna liczba objętych kontrolą zwierząt w siedzibach stad w okresie sprawozdawczym	1246

2. Stwierdzone niezgodności.	
Liczba siedzib stad, w których stwierdzono niezgodność	4

3. Nałożone kary	
Liczba siedzib stad, na które nałożono kary	1

Realizacja kontroli urzędowych w obszarze identyfikacji i rejestracji zwierząt (bydło, owce, kozy, świnie, konie)

Tabela 10

JEDNOSTKA IW	KONTROLE PLANOWANE					
	Liczba kontroli planowanych	Liczba kontroli zrealizowanych	Przyczyny braku realizacji kontroli planowanych			
			Zaprzestanie lub zawieszenie prowadzenia działalności przez podmioty	Niewystarczające zasoby kadrowe	Konieczność wykonania kontroli nieplanowanych	Konieczność wykonywania dodatkowych zadań
	206	206	0	0	0	0

JEDNOSTKA IW	KONTROLE POZAPLANOWE (Liczba przeprowadzonych kontroli)
	273

3. Nadzór nad ochroną zwierząt

Ważnym elementem działalności i realizacji przez Inspekcję Weterynaryjną zadań ustawowych jest prowadzony przez nią nadzór nad przestrzeganiem przepisów o ochronie zwierząt.

Inspekcja Weterynaryjna na mocy ustawy z dnia 21 sierpnia 1997 r. o ochronie zwierząt pełni nadzór nad przestrzeganiem ww. przepisów w odniesieniu do wszystkich miejsc przebywania zwierząt. Regularnym kontrolom podlegają podmioty prowadzące działalność nadzorowaną w rozumieniu ustawy z dnia 11 marca 2004 r. o ochronie zdrowia zwierząt oraz zwalczaniu chorób zakaźnych zwierząt., natomiast pozostałe miejsca utrzymania zwierząt podlegają kontrolom doraźnym.

Inspekcja Weterynaryjna kontroluje gospodarstwa utrzymujące zwierzęta, sprawdzając przestrzeganie przepisów o ochronie zwierząt, ze szczególnym uwzględnieniem gospodarstw utrzymujących świnie, cielęta i kury nieśne.

Raport z kontroli gospodarstw utrzymujących zwierzęta gospodarskie

Tabela 11

System utrzymania	Kury nioski				Cielęta	Świnie	Brojlery
	Wolny wybieg	Ściółka	Kl. Wzbogaczone	Kl. niewzbogaczone			
Liczba gospodarstw	2	25	7	0	4288	3494	186
Liczba skontrolowanych gospodarstw	2	9	4	0	200	198	71
Liczba gospodarstw w których stwierdzono nieprawidłowości	1	3	1	0	31	41	27
Liczba stwierdzonych nieprawidłowości dotyczących:							
personelu	0	0	0		0	1	0
dozoru właścicielskiego	0	0	0		1	3	0
prowadzenia rejestrów	1	2	1		8	15	7
swobody ruchu	0	0	0		9	0	0
wystarczającej przestrzeni	0	2	0		6	2	14
budynków i pomieszczeń	0	1	1		23	19	16

minimalnego oświetlenia	0	0	0		1	8	1
powierzchni podłogi						5	0
materiału manipulacyjnego						3	
sprzętu	0	1	0		3	2	2
paszy, wody i innych	0	2	0		17	23	0
poziomu hemoglobiny					0		
paszy bogatej we włókno					0	0	
okaleczeń	0	0	0		0	1	0
metod chowu	0	0	0		0	0	0
Suma stwierdzonych nieprawidłowości	1	8	2		68	82	40

	Bydło z wyj. cieląt	Owce	Kozy	Kury z wyjątkiem niosek brojlerów	Ptaki bezgrzebienie we	Kaczki	Gęsi	Zwierzęta futerkowe	Indyki	Inne
Liczba gospodarstw	4661	307	255	49	1	9	18	82	39	217
Liczba skontrolowanych gospodarstw	248	28	21	33	1	4	3	51	10	32
Liczba gospodarstw w których stwierdzono nieprawidłowości	44	4	4	7	0	0	2	1	1	12
Liczba stwierdzonych nieprawidłowości dotyczących:										
personelu	0	1	0	0	0	0	0	0	0	0
dozoru właścicielskiego	6	3	1	0	0	0	0	0	0	0
prowadzenia rejestrów	17	0	2	5	0	0	1	1	1	8
swobody ruchu	3	1	0	0	0	0	0	0	0	6
budynków i pomieszczeń	20	2	2	3	0	0	1	0	1	4

sprzętu	5	0	0	0	0	0	0	0	0	7
paszy, wody i innych	24	1	3	0	0	0	0	0	0	5
okaleczeń	5	0	0	0	0	0	0	0	0	1
metod chowu	0	0	1	0	0	0	0	0	0	1
Suma stwierdzonych nieprawidłowości	80	8	9	8	0	0	2	1	2	31

W zakresie nadzoru nad przestrzeganiem przepisów o ochronie zwierząt w transporcie, Inspekcja Weterynaryjna prowadzi rejestry przewoźników oraz środków transportu zatwierdzonych do długotrwałego transportu, a także przeprowadza kontrole załadunku oraz rozładunku zwierząt, podczas transportu drogowego, w miejscach docelowych, w punktach skupu, miejscach wysyłki, punktach kontroli i punktach przeładunku. Kontrole muszą obejmować odpowiednią liczbę zwierząt transportowanych każdego roku.

Roczny raport z kontroli środków transportu wykorzystywanych do przewozu zwierząt pod względem dobrostanu zwierząt.

Rodzaje niedyskryminujących kontroli przeprowadzonych na podstawie art. 27 ust. 1 rozporządzenia (WE) nr 1/2005.

Tabela 12

Województwo:	Rok:		2017			
	Bydło	Świnie	Owce/kozy	Koniowate	Drób i zającowate	Pozostałe gatunki
Sekcja A						
Liczba przeprowadzonych kontroli						
1. W miejscu wyjazdu/miejscu przeznaczenia - rzeźni						
1a. W miejscu wyjazdu (gospodarstwo, miejsce gromadzenia) w przypadku przesyłek wprowadzanych do handlu wewnątrzwspólnotowego lub wywozu do krajów trzecich	25	25	2	39	513	154
1b. W rzeźni (miejsce przeznaczenia)	552	9869	10	0	10306	0
2. Pozostałe kontrole						
2a. W gospodarstwie (miejsce przeznaczenia)	13	408	1	4	38	29
2b. W obrocie krajowym (targi, punkty skupu, pokazy, wystawy, konkursy)	13	616	0	0	26	17
2c. W punktach kontroli oraz miejscach transferowych	0	0	0	0	0	0
2d. Pozostałe kontrole przeprowadzone samodzielnie lub wspólnie z policją, ITD, strażą graniczną	0	34	0	0	8	3
Sekcja B						
Liczba zwierząt, środków transportu oraz dokumentacji, poddanych kontroli						
Liczba zwierząt						
1a. W miejscu wyjazdu (gospodarstwo, miejsce gromadzenia) w przypadku przesyłek wprowadzanych do handlu wewnątrzwspólnotowego lub wywozu do krajów trzecich	637	3743	438	70	2272821	22167
1b. W rzeźni (miejsce przeznaczenia)	2329	1448062	50	0	46422396	0
2a. W gospodarstwie (miejsce przeznaczenia)	290	34902	18	8	1272453	10200
2b. W obrocie krajowym (targi, punkty skupu, pokazy, wystawy, konkursy)	192	417125	0	0	89305	0
2c. Podczas transportu – w punktach kontroli oraz miejscach transferowych	0	0	0	0	0	0
2d. Podczas transportu – pozostałe kontrole przeprowadzone samodzielnie lub wspólnie z policją, ITD, strażą graniczną	0	6936	0	0	36172	1
Liczba środków transportu						
1a. W miejscu wyjazdu (gospodarstwo, miejsce gromadzenia) w przypadku przesyłek wprowadzanych do handlu wewnątrzwspólnotowego lub wywozu do krajów trzecich	18	25	2	37	384	151

1b. W rzeźni (miejsce przeznaczenia)	409	9854	10	0	10238	0
2a. W gospodarstwie (miejsce przeznaczenia)	10	392	1	4	21	29
2b. W obrocie krajowym (targi, punkty skupu, pokazy, wystawy, konkursy)	14	616	0	0	26	0
2c. Podczas transportu – w punktach kontroli oraz miejscach transferowych	0	0	0	0	0	0
2d. Podczas transportu – pozostałe kontrole przeprowadzone samodzielnie lub wspólnie z policją, ITD, strażą graniczną	0	34	0	0	8	3
Liczba skontrolowanej dokumentacji						
1a. W miejscu wyjazdu (gospodarstwo, miejsce gromadzenia) w przypadku przesyłek wprowadzanych do handlu wewnątrzspółnotowego lub wywozu do krajów trzecich	25	25	2	34	513	154
1b. W rzeźni (miejsce przeznaczenia)	409	9858	10	0	10306	0
2a. W gospodarstwie (miejsce przeznaczenia)	22	408	1	4	36	29
2b. W obrocie krajowym (targi, punkty skupu, pokazy, wystawy, konkursy)	12	616	0	0	3	0
2c. Podczas transportu – w punktach kontroli oraz miejscach transferowych	0	0	0	0	0	0
2d. Podczas transportu – pozostałe kontrole przeprowadzone samodzielnie lub wspólnie z policją, ITD, strażą graniczną	0	34	0	0	8	3
3. Po zakończeniu transportu (liczba skontrolowanych dzienników podróży lub wydruków z systemu nawigacji satelitarnej)	7	37	0	0	25	43

Kategoria i liczba przypadków uchybienia przepisom rozporządzenia (WE) nr 1/2005 wykrytych w trakcie niedyskryminujących kontroli przewidzianych w art. 27 ust. 1 tego rozporządzenia (cz.1)

Tabela 13

Kategoria uchybień	Bydło							Świnie							Owce/kozy							
	1a	1b	2a	2b	2c	2d	3	1a	1b	2a	2b	2c	2d	3	1a	1b	2a	2b	2c	2d	3	
Zdolność zwierząt do transportu																						
Praktyka stosowana w zakresie transportu; przydzielona przestrzeń, wysokość								3														
Środki transportu i dodatkowe przepisy dotyczące statków transportujących zwierzęta lub kontenerowców oraz dotyczące długotrwałych przewozów																						
Pojenie i karmienie, czas trwania podróży oraz okresy odpoczynku			1																			
Dokumentacja			2		2							1										
Inne uchybienia																						
Łączna liczba uchybień			3		2			3				1										

Kategoria i liczba przypadków uchybienia przepisom rozporządzenia (WE) nr 1/2005 wykrytych w trakcie niedyskryminujących kontroli przewidzianych w art. 27 ust. 1 tego rozporządzenia (cz.2)

Tabela 14

Kategoria uchybień	Koniowate							Drób i zającowate							Pozostałe gatunki							
	1a	1b	2a	2b	2c	2d	3	1a	1b	2a	2b	2c	2d	3	1a	1b	2a	2b	2c	2d	3	
Zdolność zwierząt do transportu																						
Praktyka stosowana w zakresie transportu; przydzielona przestrzeń, wysokość								1														
Środki transportu i dodatkowe przepisy dotyczące statków transportujących zwierzęta lub kontenerowców oraz dotyczące długotrwałych przewozów																						
Pojenie i karmienie, czas trwania podróży oraz okresy odpoczynku																						
Dokumentacja																						
Inne uchybienia																						
Łączna liczba uchybień								1														

Kategoria i liczba działań podjętych przez właściwy organ w następstwie wykrycia przypadków uchybienia przepisom rozporządzenia (WE) nr 1/2005 (cz. 1)

Tabela 15

Podjęte działania	Bydło							Świnie							Owce/kozy						
	1a	1b	2a	2b	2c	2d	3	1a	1b	2a	2b	2c	2d	3	1a	1b	2a	2b	2c	2d	3
A. Nałożone kary																					
B. Egzekwowanie przepisów i wymiana informacji			2		2				3			1									

Kategoria i liczba działań podjętych przez właściwy organ w następstwie wykrycia przypadków uchybienia przepisom rozporządzenia (WE) nr 1/2005 (cz. 2)

Podjęte działania	Koniowate							Drób i zajacowate							Pozostałe gatunki						
	1a	1b	2a	2b	2c	2d	3	1a	1b	2a	2b	2c	2d	3	1a	1b	2a	2b	2c	2d	3
A. Nałożone kary																					
B. Egzekwowanie przepisów i wymiana informacji									1												

Powiatowi lekarze weterynarii przeprowadzili łącznie w omawianym okresie 27 kontroli rzeźni bydła, świń, owiec, kóz i domowych zwierząt jednokopytnych oraz 11 kontroli rzeźni drobiu pod względem dobrostanu zwierząt. W trakcie kontroli uchybienia stwierdzone zostały w 9 podmiotach, w tym w 7 przypadkach dotyczących rzeźni bydła, świń, owiec, kóz i domowych zwierząt oraz w 2 przypadkach dotyczących rzeźni drobiu.

Roczny raport z kontroli rzeźni pod względem dobrostanu zwierząt

Tabela 16

Okres sprawozdawczy:		2017						
Liczba zatwierdzonych rzeźni na terytorium województwa:				23 (5 rzeźni – działalność zawieszona)				
Liczba skontrolowanych rzeźni na terytorium województwa:				17				
Liczba kontroli przeprowadzanych na terytorium województwa:				41 (38 kontroli PLW + 3 kontrole ZWLW)				
Liczba rzeźni, w których stwierdzono nieprawidłowości na terytorium województwa:				9				
Liczba rzeźni na terenie województwa, w których stwierdzono ponownie te same nieprawidłowości:				2				
Liczba rzeźni poddawanych rekontroli, w których stwierdzono nieprawidłowości na terytorium kraju:				8				
Lp.	Rodzaj stwierdzonej nieprawidłowości (należy wpisać numer wraz z pełnym brzmieniem pozycji z listy kontrolnej SPIWET)	Liczba rzeźni, w których stwierdzono nieprawidłowość **	Liczba rzeźni, w których stwierdzono ponownie tą samą nieprawidłowość	Działania podjęte w związku ze stwierdzeniem nieprawidłowości				Liczba rzeźni rekontroloowanych, w których stwierdzono nieprawidłowości
				decyzja	zalecenia	kara pieniężna	wstrzymanie uboju	
				(wymienić***)				****
I. CZĘŚĆ OGÓLNA								
Ustawa z dnia 21 sierpnia 1997 roku o ochronie zwierząt								
1.								
2.								
II. CZĘŚĆ SZCZEGÓŁOWA								
Rozporządzenie Rady (WE) Nr 1099/2009 z dnia 24 września 2009 r. w sprawie ochrony zwierząt podczas ich uśmiercania 0								

1.	II pkt 1 Osoby dokonujące uboju posiadają odpowiednie kwalifikacje	1			1			0
2.	II pkt 2 W zakładzie opracowano właściwe standardowe procedury operacyjne	5			11			3
3.	II pkt 6 Wyładunek zwierząt jest prowadzony przy zastosowaniu pomostów, ramp i trapów wyposażonych w ściany boczne lub poręcze zapobiegające wypadaniu zwierząt, przy czym pomosty, rampy i trapy dodatkowo wyposażone w podłogę o nachyleniu zapobiegającym upadkom zwierząt	2			5			2
4.	II pkt 13 Jeżeli kontenery ustawiane są jeden na drugim, wprowadzone są zabezpieczenia, aby: a) Ograniczyć spadanie moczu i kału na zwierzęta znajdujące się poniżej, b) Zapewnić stabilność kontenerów, c) Zapewnić swobodną wentylację	1	1		1			0
	II pkt 14 Zagrody, przejścia i							1

<p>korytarze są zaprojektowane i zbudowane w sposób umożliwiający zwierzętom swobodne poruszanie się w wymaganym kierunku zgodnie z właściwymi im cechami zachowania oraz bez zakłóceń.</p>							
<p>II pkt 24 W magazynie żywca zapewnione jest odpowiednie oświetlenie stałe lub przenośne, aby umożliwić kontrolę zwierząt w dowolnym momencie</p>	1			1			1
<p>II pkt 33b Jeśli zwierzęta muszą być związane, liny, uwięzi i inne środki umożliwiają zwierzętom, w razie potrzeby, położyć się, jedzenie i picie;</p>	1			1			1
<p>II pkt 36 W każdej zagrodzie znajdują się informacje dotyczące daty i godziny przybycia, oraz – z wyjątkiem bydła trzymanego osobno – maksymalnej liczby zwierząt, która może tam być</p>	4			4			4

	przechowywana.							
	II pkt 38 Kondycja i stan zdrowia zwierząt przechowywanych w magazynach są regularnie kontrolowane przez pracownika odpowiedzialnego za dobrostan zwierząt	1			1			1
	II pkt 40 Informacje dotyczące konserwacji są rejestrwane i przechowywane przez 1 rok	1			1			0
	II pkt 44 Urządzenia i obiekty do unieruchamiania są zaprojektowane, wykonane i utrzymywane tak, aby : a) optymalizować ogłuszanie lub uśmiercanie b) zapobiegać okaleczeniom lub urazom c) minimalizować próby uwolnienia się i wydawanie przez zwierzęta odgłosów d) minimalizować czas unieruchomienia	1			1			1
	II pkt 47 Ogłuszanie odbywa się zgodnie ze szczegółowymi wymogami związanymi ze stosowaniem danej metody określonymi w załączniku I do RR	1		1	1			1

1099/2009.							
II pkt 48 Podczas czynności ogłuszania na miejscu są dostępne odpowiednie urządzenia rezerwowe tak, aby mogły zostać użyte w przypadku awarii początkowo zastosowanych urządzeń ogłuszających.	1			1			1
II pkt 49 Urządzenia używane do ogłuszania zwierząt są konserwowane i kontrolowane zgodnie z instrukcjami producentów przez osoby przeszkolone specjalnie w tym celu.	1			1			1
II pkt 56 Linie do zawieszania ptaków są zaprojektowane i rozmieszczone w taki sposób, że : nie dochodzi do ich blokowania oraz niepokój zwierząt jest zminimalizowany.	1	1		1			1
II pkt 61 Zbiorniki do kąpieli wodnych są zaprojektowane i utrzymywane w taki sposób, aby pęta przechodzące nad wodą miały stały kontakt z uziemioną szyną.	1			1			0

II pkt 62 Na odcinku od miejsca pętania do wejścia ptaków7. do kąpieli wodnej zainstalowany jest system pozwalający na utrzymanie kontaktu z klatką piersiową ptaków, w celu ich uspokojenia	1	1		1			1	
II pkt 66 Wykrwawianie rozpoczyna się bez zbędnej zwłoki, tak aby nie dochodziło do powrotu świadomości u ogłuszonych zwierząt.	1			1			1	
Ogólna liczba wydanych decyzji administracyjnych								1
Ogólna liczba wniosków o ukaranie								0
Liczba powiatowych inspektoratów weterynarii(PIW) skontrolowanych przez Wojewódzkiego Lekarza Weterynarii (WLW) w zakresie nadzoru nad dobrostanem w rzeźni								3
Liczba podmiotów (rzeźni) wizytowanych przez WLW w związku z nadzorem nad PIW								3
Liczba podmiotów (rzeźni), w przypadku których ocena WLW nie była zgodna z oceną PIW								3

Wyniki kontroli urzędowych w schroniskach dla zwierząt

Tabela 17

Rodzaj stwierdzonej nieprawidłowości	Liczba schronisk, w których stwierdzono nieprawidłowości	Liczba schronisk dla których zostały wydane decyzje administracyjne		Zgłoszenie do organów ścigania
		Nieprawidłowości/wstrzymanie przyjmowania nowych zwierząt	Wykreślenie z rejestru	
Zwierzętom nie zapewniono minimalnych warunków utrzymania (ochrona przed niekorzystnymi warunkami, legowisko, dostęp do wody i karmy, nadmierne zagęszczenie zwierząt)	1	1	1	1
Brak wydzielonych odpowiednich pomieszczeń w schronisku	2	1	1	0
Zły stan techniczny i sanitarny pomieszczeń	3	1	1	1
Brak pieca do spalania zwłok lub chłodni do przetrzymywania zwłok	0	0	0	0
Niewłaściwie prowadzona ewidencja lub dokumentacja	3	1	1	1
Niedostateczny sposób realizacji opieki lekarsko-weterynaryjnej przez schronisko (kastracje, sterylizacje, szczepienia)	2	1	1	1
Inne	3	1	1	1

4. Bezpieczna żywność pochodzenia zwierzęcego

Organy Inspekcji Weterynaryjnej odgrywają podstawową rolę w zakresie bezpieczeństwa produktów pochodzenia zwierzęcego. Pozyskiwanie, chów, wytwarzanie, oczyszczanie, ubój, rozbiór, przetwarzanie, pakowanie, przepakowywanie, przechowywanie lub transport to czynności składowe „produkcji”, nad którymi ma nadzór Inspekcja Weterynaryjna. Kontrole urzędowe są konieczne, w celu sprawdzenia, że podmioty działające na rynku spożywczym stosują się do przepisów w zakresie higieny i bezpieczeństwa żywności.

Nadzór nad produkcją żywności pochodzenia zwierzęcego

Tabela 18. Nadzór i stan sanitarny obiektów

Rodzaj obiektu	Liczba obiektów														Liczba spraw rozstrzygniętych decyzjami administracyjnymi, wydanymi:									
	nadzorowanych	skontrolowanych	w których stwierdzono niezgodności w odniesieniu do:												zgodnie z art. 54 ust.2 lit.a rozp.882/2004 ¹⁾	zgodnie z art. 54 ust.2 lit.b rozp.882/2004 ¹⁾	zgodnie z art. 54 ust.2 lit.c rozp.882/2004 ¹⁾	zgodnie z art. 54 ust.2 lit.d \ rozp.882/2004 ¹⁾	zgodnie z art. 54 ust.2 lit.e rozp.882/2004 ¹⁾	zgodnie z art. 54 ust.2 lit.f rozp.882/2004 ¹⁾	zgodnie z art. 54 ust.2 lit.g rozp.882/2004 ¹⁾	zgodnie z art. 54 ust.2 lit.h rozp.882/2004 ¹⁾	na podstawie przepisów ustawy o produktach pochodzenia zwierzęcego	
			wymagań dotyczących pomieszczeń żywnościowych	wymagań dotyczących sprzętu i wyposażenia	zagospodarowania odpadów żywnościowych, UPPZ, w tym SRM	jakości wody	higieny osobistej pracowników i szkoleń	zabezpieczenia przed szkodnikami i ich zwalczania	zachowania łączucha chłodniczego	obróbki cieplnej	wymagań dla opakowań i materiałów opakowaniowych	traceability i znakowania	systemu HACCP	specyficznych wymagań określonych 853/2004										
0	1	2	3	4	5	6	7	8	9	10	11	12	13	14	15	16	17	18	19	20	21	22	23	
Razem (02, 32, 36)	01	2968	1423	240	189	65	70	149	72	31	5	50	111	171	20	76	19		1	2	1		41	864
Razem (03, 08, 15-26, 29-31)	02	165	156	116	90	43	22	60	36	16	3	36	50	81	11	42	15		1		1		24	271
Razem (04–07)	03	12	12	7	7	1	1	4	3			2	4	5		2	4						1	
Chłodnie składowe wolnostojące (S 0)	04	11	11	6	7		1	4	2			2	4	4		2	4						1	
Statki chłodnie (S 0)	05																							
Zakłady przepakowywania - niezależne (S 0)	06	1	1	1		1			1					1										
Rynki hurtowe - z wyłączeniem produktów rybołówstwa (S 0)	07																							
Razem zakłady zatwierdzone, w których funkcjonują działy wymienione w 09 i/lub 10 i/lub 11 i/lub 12 i/lub 13 i/lub 14 i/lub 27 i/lub 28	08	51	47	40	35	18	5	22	16	9	2	13	16	29	3	27	10						12	208
Zakłady zatwierdzone, w których funkcjonują działy wymienione w 09a i/lub 09b i/lub 09c i/lub 09d i/lub 09e i/lub 09f i/lub 09g	09	31	28	25	23	8	2	10	9	6	2	7	9	16	2	19	6						6	174

-działy prowadzące ubój zwierząt gospodarskich kopytnych (S I)	09a	18	13	10	9	3		5	3	1		1		8	1	9						5	154
-działy prowadzące rozbiór mięsa zwierząt gospodarskich kopytnych (S I)	09b	26	25	16	14	4	1	5	7	3	1	4	5	8		11						3	13
-działy składujące w warunkach chłodniczych (S I)	09c	28	26	14	12	4		5	4	4	1	1	4	9		7						2	8
-działy przetwórstwa mięsa zwierząt gospodarskich kopytnych (S VI)	09d	20	19	13	12	4		3	4	3	2	2	5	7	1	10	6					4	25
-działy prowadzące produkcję MM i/lub MOM i/lub SWM z mięsa zwierząt gospodarskich kopytnych (S V)	09e	22	20	11	9	4		3	7	4	1	1	5	5		9						5	7
-działy prowadzące produkcję tłuszczów zwierzęcych i skwarek (S XII)	09f	10	9	3	3			1	1	1		1	1	1		4						4	3
-działy prowadzące obróbkę jelit, pęcherzy i żołądków (S XIII)	09g	3	3	1				1															
Zakłady zatwierdzone, w których funkcjonują działy wymienione w 10a i/lub 10b i/lub 10c i/lub 10d i/lub 10e	10	17	16	8	9	4	2	6	3		1	3	4	5		4	3					1	15
-działy prowadzące ubój drobiu i/lub zajęczaków (S II)	10a	4	4	3	3	2	1	3	1			1		2		1						1	8
-działy prowadzące rozbiór mięsa drobiowego i/lub zajęczaków (S II)	10b	14	14	6	8	3	1	4	2			3	3	4		1						1	10
-działy składujące w warunkach chłodniczych (S II)	10c	16	16	7	7	3	1	3	2		1	2	4	5		2	1						10
-działy przetwórstwa mięsa drobiowego i/lub zajęczaków (S VI)	10d	10	10	5	5	1		1			1		1	2		2							10
-działy prowadzące produkcję MM i/lub MOM i/lub SWM z mięsa drobiowego i/lub zajęczaków (S V)	10e	8	8	3	3		1	1	1				1	1			2						8
Zakłady zatwierdzone, w których funkcjonują działy wymienione w 11a i/lub 11b i/lub 11c i/lub 11d i/lub 11e i/lub 11f	11																						
-działy prowadzące ubój zwierząt dzikich utrzymywanych w warunkach fermowych (S III)	11a																						

-działy prowadzące ubój zwierząt gospodarskich kopytnych	33a	2	1	1	1	1		1						1	1							1	
-działy prowadzące rozbiór mięsa zwierząt gospodarskich kopytnych	33b	1	1	1	1	1		1						1	1							1	
-działy prowadzące produkcję MM lub MOM lub SWM z mięsa zwierząt gospodarskich kopytnych	33c																						
Zakłady produkujące na rynek krajowy ²⁾ , w których funkcjonują działy 34a lub 34b lub 34c	34																						
-działy prowadzące ubój drobiu	34a																						
-działy prowadzące rozbiór mięsa drobiowego i/lub zajęczaków	34b																						
-działy prowadzące produkcję MM i/lub MOM i/lub SWM z mięsa drobiowego i/lub zajęczaków	34c																						
Zakłady produkujące na rynek krajowy ²⁾ , w których funkcjonują działy 35a lub 35b lub 35c	35																						
-działy prowadzące ubój zwierząt dzikich utrzymywanych w warunkach fermowych	35a																						
-działy prowadzące rozbiór mięsa zwierząt dzikich utrzymywanych w warunkach fermowych, z wyłączeniem zajęczaków	35b																						
-działy prowadzące produkcję MM i/lub MOM i/lub SWM z mięsa zwierząt dzikich utrzymywanych w warunkach fermowych, z wyłączeniem zajęczaków	35c																						
Razem (37-52)	36	2801	1266	123	98	21	48	88	36	15	2	14	60	89	9	34	4			2		16	593
Zakłady wytwarzające żywność złożoną (roślinno-zwierzęca)	37	1	1																				

W powyższych podmiotach przeprowadzono łącznie kontrole. Raport z kontroli stanu sanitarnego obiektów w zakresie higieny produktów pochodzenia zwierzęcego prezentuje poniższa tabela.

Tabela 19

Liczba przeprowadzonych kontroli – postępowanie karne

Wyszczególnienie			Liczba	Kwota - w zł	
0			1	2	
Przeprowadzone kontrole	ogółem	1	5693	0	
	środków transportu	2	559	0	
	środków transportu o złym stanie sanitarnym	3	1	0	
Kary pieniężne wymierzone w drodze decyzji administracyjnej		4	150	85400	
Sprawy skierowane do sądów i prokuratury	Ustawa o bezpieczeństwie żywności i żywienia	5	2	0	
	Kodeks wykroczeń	6	4	0	
	Ustawa o produktach pochodzenia zwierzęcego	7	0	0	
Mandaty karne	Kodeks wykroczeń	art. 110	8	6	1500
		art. 111 § 1	9	47	9220
		art. 111 § 2	10	13	2100
		art. 118 § 1	11	19	1890
		art. 118 § 2	12	2	300
	Ustawa o bezpieczeństwie żywności i żywienia	art.100 ust. 1 pkt 1	13	2	400
		art.100 ust. 1 pkt 2	14	0	0
		art.100 ust. 1 pkt 7	15	13	3150
		art.100 ust. 1 pkt 8	16	21	4550
		art.100 ust. 1 pkt 11	17	4	450
		art. 100 ust. 1 pkt 13	18	0	0
		art. 100 ust. 1 pkt 14	19	0	0
		art. 100 ust. 14 pkt 16	20	0	0

Tabela 20 Wyniki urzędowych badań laboratoryjnych próbek żywności, pobranych w zakładach sektora mięsnego.

Rodzaj żywności/próbek	Liczba zakładów, w których pobrano próbki urzędowe		Liczba przebadanych partii ¹⁾		Liczba bakterii tlenowych		<i>Enterobacteriaceae</i>		<i>Salmonella</i>		<i>Salmonella</i> Typhimurium Enteritidis	<i>E. coli</i>	<i>Listeria monocytogenes</i>		Inne mikroorganizmy ²⁾		Uwagi	
	ogółem	liczba zakładów, w których stwierdzono niezgodne wyniki badań	ogółem	w których stwierdzono niezgodne wyniki badań	ogółem	liczba partii, dla których uzyskano wynik niezgodny	ogółem	liczba partii, dla których uzyskano wynik niezgodny	ogółem	liczba partii, dla których uzyskano wynik niezgodny	ogółem	liczba partii, dla których uzyskano wynik niezgodny	ogółem	liczba partii, dla których uzyskano wynik niezgodny	ogółem	liczba partii, dla których uzyskano wynik niezgodny ³⁾		
Tusze wołowe, baranie, kozie i końskie	6		46		15		16		31			3						
Tusze wieprzowe	11	2	185	2	24	1	24	2	140	2		14						
Tusze drobiowe ⁴⁾	5		36				1		35									
Świeże mięso drobiowe inne niż tusze	16	1	79	2	1		1		71	1		1	2	1	2	1		

Mięso odkostnione mechanicznie ⁵⁾	1		5		5				5			5						
Mięso mielone przeznaczone do spożycia na surowo																		
Mięso mielone przeznaczone do spożycia po obróbce termicznej	14	2	37	1	22				40	1		35	1					
Surowe wyroby mięsne przeznaczone do spożycia na surowo	5		5									2	1					
Surowe wyroby mięsne przeznaczone do spożycia po obróbce termicznej	40	4	217	12	10		17		189	5		166	5	22	3	10		
Produkty z mięsa drobiowego	2	1	7	1														
Produkty z mięsa innego niż drobiowe	45	5	326	15	95		46		93			12		236	15	35		
Produkty mięsne będące żywnością RTE przeznaczoną dla niemowląt lub specjalnego medycznego przeznaczenia	1		1											2				
Wytapiane tłuszcze zwierzęce i skwarki	3		3											3				
Żelatyna i kolagen																		
Próbki środowiskowe	65	11	1133	29	355	19	283	5	103			47		351	4	78	16	
Inne produkty	1		2		1		1		2			1		2		1		Clostridia redukująca siarczany. Wymóg kraju trzeciego (Federacja Rosyjska).

1) w przypadku badań środowiskowych, należy wskazać liczbę pobranych próbek

2) w przypadku wykonywania badań w kierunku innych mikroorganizmów, wpisać w kolumnie uwagi ich nazwę

3) na podstawie norm międzynarodowych, informacji naukowych, limitów zakładowych itp.

Tabela 20b Wyniki urzędowych badań laboratoryjnych próbek surowego mleka, pobranych w przedsiębiorstwach sektora mleczarskiego

Rodzaj żywności/próbek	Liczba przedsiębiorstw (zakładów/gospodarstw), w których pobrano próbki urzędowe		Liczba przebadanych próbek ⁴⁾		Liczba komórek somatycznych/ml		Liczba bakterii w 30 ⁰ C/ml		Inne mikroorganizmy ²⁾		Uwagi
	ogółem	liczba przedsiębiorstw, w których stwierdzono niezgodne wyniki badań ¹⁾	ogółem	liczba próbek, dla których uzyskano niezgodne wyniki badań ¹⁾	ogółem	liczba próbek, dla których uzyskano niezgodne wyniki badań ¹⁾	ogółem	liczba próbek, dla których uzyskano niezgodne wyniki badań ¹⁾	ogółem	liczba próbek, dla których uzyskano niezgodne wyniki badań ¹⁾	
Surowe mleko krowie	6	4	6	3	3	2	6	3			
Surowe mleko innych gatunków zwierząt	1		2				2		1		

Surowe mleko innych gatunków zwierząt, przeznaczone do produkcji bez obróbki termicznej																																																																																																																																																																																																																																																																																																																																																																																																																																																																					
---	--	--	--	--	--	--	--	--	--	--	--	--	--	--	--	--	--	--	--	--	--	--	--	--	--	--	--	--	--	--	--	--	--	--	--	--	--	--	--	--	--	--	--	--	--	--	--	--	--	--	--	--	--	--	--	--	--	--	--	--	--	--	--	--	--	--	--	--	--	--	--	--	--	--	--	--	--	--	--	--	--	--	--	--	--	--	--	--	--	--	--	--	--	--	--	--	--	--	--	--	--	--	--	--	--	--	--	--	--	--	--	--	--	--	--	--	--	--	--	--	--	--	--	--	--	--	--	--	--	--	--	--	--	--	--	--	--	--	--	--	--	--	--	--	--	--	--	--	--	--	--	--	--	--	--	--	--	--	--	--	--	--	--	--	--	--	--	--	--	--	--	--	--	--	--	--	--	--	--	--	--	--	--	--	--	--	--	--	--	--	--	--	--	--	--	--	--	--	--	--	--	--	--	--	--	--	--	--	--	--	--	--	--	--	--	--	--	--	--	--	--	--	--	--	--	--	--	--	--	--	--	--	--	--	--	--	--	--	--	--	--	--	--	--	--	--	--	--	--	--	--	--	--	--	--	--	--	--	--	--	--	--	--	--	--	--	--	--	--	--	--	--	--	--	--	--	--	--	--	--	--	--	--	--	--	--	--	--	--	--	--	--	--	--	--	--	--	--	--	--	--	--	--	--	--	--	--	--	--	--	--	--	--	--	--	--	--	--	--	--	--	--	--	--	--	--	--	--	--	--	--	--	--	--	--	--	--	--	--	--	--	--	--	--	--	--	--	--	--	--	--	--	--	--	--	--	--	--	--	--	--	--	--	--	--	--	--	--	--	--	--	--	--	--	--	--	--	--	--	--	--	--	--	--	--	--	--	--	--	--	--	--	--	--	--	--	--	--	--	--	--	--	--	--	--	--	--	--	--	--	--	--	--	--	--	--	--	--	--	--	--	--	--	--	--	--	--	--	--	--	--	--	--	--	--	--	--	--	--	--	--	--	--	--	--	--	--	--	--	--	--	--	--

Tabela 20c Wyniki urzędowych badań laboratoryjnych próbek żywności, pobranych w zakładach sektora rybnego.

Rodzaj żywności/próbek	Liczba zakładów, w których pobrano próbki urzędowe		Liczba przebadanych partii ¹⁾		<i>Listeria monocytogenes</i>	<i>Salmonella</i>	<i>E. coli</i>	Gronkowce koagulazododatnie	Histamina	Inne mikroorganizmy ²⁾	Uwagi
	ogółem	liczba zakładów, w których stwierdzono niezgodne wyniki badań	ogółem	w których stwierdzono niezgodne wyniki badań	ogółem przebadanych partii	ogółem przebadanych partii	ogółem przebadanych partii	ogółem przebadanych partii	ogółem przebadanych partii	ogółem przebadanych partii	liczba partii, dla których uzyskano wynik niezgodny ³⁾
Żywe małże oraz żywe szkarłupnie, osłonice i ślimaki morskie											

Świeże produkty rybołówstwa	21		65		2		21		28		27		15		15			
Gotowane skorupiaki i mięczaki	2	1	5	1	4	1	4	3			3							
Przetworzone produkty rybołówstwa inne niż gotowane skorupiaki i mięczaki	40	3	157	6	115	6	28	23	1		27		32		31			
Produkty rybołówstwa będące żywnością RTE przeznaczoną dla niemowląt lub specjalnego medycznego przeznaczenia	8		41	1	16	1	1	13			9		2		15			
Próbki środowiskowe	53	2	604	3	300	1	45	71			38				219			3

- 1) w przypadku próbek środowiskowych, należy wskazać liczbę pobranych próbek
2) w przypadku wykonywania badań w kierunku innych mikroorganizmów, wpisać w kolumnie uwagi ich nazwę
3) na podstawie norm międzynarodowych, informacji naukowych, kryteriów zakładowych itp.

Tabela 20d Wyniki urzędowych badań laboratoryjnych próbek żywności, pobranych w zakładach sektora jajczarskiego

Rodzaj żywności/próbek	Liczba zakładów, w których pobrano próbki urzędowe		Liczba przebadanych partii ¹⁾		<i>Salmonella</i>		<i>Listeria monocytogenes</i>		Inne mikroorganizmy ²⁾		Uwagi
	ogółem	liczba zakładów, w których stwierdzono niezgodne wyniki badań	ogółem	w których stwierdzono niezgodne wyniki badań	ogółem przebadanych partii	liczba partii, dla których uzyskano wynik niezgodny	ogółem przebadanych partii	liczba partii, dla których uzyskano wynik niezgodny	ogółem przebadanych partii	liczba partii, dla których uzyskano wynik niezgodny ³⁾	
Produkty jajeczne											
Żywność gotowa do spożycia zawierająca surowe jaja											
Próbki środowiskowe	3	1	8	1	7				3	1	

1) w przypadku próbek środowiskowych, należy wskazać liczbę pobranych próbek

2) w przypadku wykonywania badań w kierunku innych mikroorganizmów, wpisać w kolumnie uwagi ich nazwę

3) na podstawie norm międzynarodowych, informacji naukowych, kryteriów zakładowych itp..

Tabela 20e Wyniki urzędowych badań laboratoryjnych próbek żywności, pobranych w zakładach sektora żywności złożonej

Rodzaj żywności/próbek	Liczba zakładów, w których pobrano próbki urzędowe		Liczba przebadanych partii ¹⁾		<i>Salmonella</i>		<i>Listeria monocytogenes</i>		Inne mikroorganizmy ²⁾		Uwagi
	ogółem	liczba zakładów, w których stwierdzono niezgodne wyniki badań	ogółem	w których stwierdzono niezgodne wyniki badań	ogółem przebadanych partii	liczba partii, dla których uzyskano wynik niezgodny	ogółem przebadanych partii	liczba partii, dla których uzyskano wynik niezgodny	ogółem przebadanych partii	liczba partii, dla których uzyskano wynik niezgodny ³⁾	
Żywność złożona	0		0		0		0		0		
Próbki środowiskowe	0		0		0		0		0		

1) w przypadku próbek środowiskowych, należy wskazać liczbę pobranych próbek

2) w przypadku wykonywania badań w kierunku innych mikroorganizmów, wpisać w kolumnie uwagi ich nazwę

3) na podstawie norm międzynarodowych, informacji naukowych, kryteriów zakładowych itp.

Jednocześnie pod nadzorem Inspekcji Weterynaryjnej znajduje się ubój zwierząt w gospodarstwach z pozyskiwaniem mięsa na potrzeby własne. Poniższa tabela przedstawia dane związane z pełnieniem nadzoru nad takim ubojem w 2017 r.

W kolumnie 4 i 5 należy uwzględnić aktualne dane z RRW-6 dział

Tabela 21

Gatunek zwierząt	Liczba ubitych zwierząt*	Liczba zwierząt zbadanych przedubojowo†	Liczba tusz zbadanych poubojowo	Liczba tusz zbadanych w kierunku włośni
Świnie	4501	1502491	1501807	3875
Cielęta do 6 m-ca życia	20	0	10	0
Owce	218	0	65	0
Kozy	14	0	0	0
Zwierzęta dzikie utrzymywane w warunkach fermowych	32	0	0	0
Zwierzęta łowne (z wyłączeniem dzików)	0	0	0	0
Dziki	4251	0	0	12978
Nutrie/Bóbr	0	0	0	1

* Na podstawie informacji zgłaszanej PLW o zamiarze przeprowadzenia uboju w celu produkcji mięsa przeznaczonego na użytek własny.

† Dotyczy wyłącznie świń utrzymywanych w gospodarstwie podlegającym ograniczeniom, nakazom lub zakazom, wydanym w związku z wystąpieniem ASF na terytorium RP lub terytorium innego państwa członkowskiego UE lub państwa trzeciego, graniczących z terytorium RP.

5. Nadzór nad paszami, ubocznymi produktami pochodzenia zwierzęcego oraz weterynaryjnymi produktami leczniczymi

Wykaz podmiotów nadzorowanych przez Inspekcję Weterynaryjną w zakresie pasz, ubocznych produktów pochodzenia zwierzęcego oraz weterynaryjnych produktów leczniczych prezentują poniższe tabele

W tym miejscu należy wstawić aktualne RRW 3 dział 1 oraz 1C

Tabela 22

Rodzaj działalności			Liczba podmiotów nadzorowanych		
			2015	2016	2017
Produkcja pasz wprowadzanych do obrotu (wymagająca zatwierdzenia)	ogólna liczba	1	12	13	11
	dla przeżuwaczy	2	3	3	3
	dla zwierząt gospodarskich innych niż przeżuwające	3	12	13	11
	dla zwierząt domowych	4	1	1	1
Produkcja pasz wprowadzanych do obrotu (wymagająca rejestracji)	ogólna liczba	5	69	66	59
	dla zwierząt przeżuwających	6	4	5	5
	dla zwierząt gospodarskich innych niż przeżuwające	7	3	9	10
	dla zwierząt domowych	8	4	4	4
	produkcja materiałów paszowych pozyskanych przy produkcji środków spożywczych (młyny, browary)	9	60	56	49
Produkcja pasz (wymagająca zatwierdzenia) niewprowadzanych do obrotu		10	11	11	11
Obrót paszami (działalność wymagająca zatwierdzenia)	hurtowy	11	11	12	11
	detaliczny	12	6	6	7
Obrót paszami (działalność wymagająca zarejestrowania)	hurtowy	13	90	86	85
	detaliczny	14	140	150	162
Wytwarzanie pasz leczniczych	do obrotu	15	5	5	5
	nieprzeznaczonych do obrotu	16	0	0	0

Dystrybutorzy pasz leczniczych	17	0	0	0
Hodowcy zwierząt gospodarskich - żywienie zwierząt przeznaczonych do produkcji żywności (art. 2 rozp. 183/2005)	18	7639	7838	7822
Wytwórcy materiałów paszowych inni niż w wierszu 9	19	5620	6149	6606
Magazynowanie pasz	20	26	31	30
Transport pasz	21	297	345	368
Producenci ekologiczni produkujący pasze na potrzeby własne	22	497	595	626
Obrót produktami leczniczymi weterynaryjnymi	hurtowy	23		
	detaliczny prowadzony w zakładach leczniczych dla zwierząt	24		
	detaliczny prowadzony w placówkach obrotu pozaaptecznego	25		

Liczba osób sprawujących nadzór i biorących udział w urzędowych kontrolach w sektorze paszowym

WIW: 2

PIWy razem: 22

Liczba osób sprawujących nadzór i biorących udział w urzędowych kontrolach w sektorze farmaceutycznym

WIW:

Tabela 23

Rodzaj działalności c.d.			2015	2016	2017
Przetwarzanie ubocznych produktów pochodzenia zwierzęcego	kategori 1	1	0	0	0
	kategori 2	2	0	0	0
	kategori 3	3	1	1	1
Spalarnie i współspalarnie	ogólna liczba	4	0	0	0
	katgoria 1	5	0	0	0
	katgoria 2	6	0	0	0
	katgoria 3	7	0	0	0
Zakłady prowadzące czynności pośrednie oraz składowanie ubocznych produktów pochodzenia zwierzęcego (art. 24 ust. 1 lit. (h) oraz lit. (i) rozporządzenia Parlamentu Europejskiego i Rady (WE) nr 1069/2009 z dnia 21.10.2009 r. określające przepisy sanitarne dotyczące produktów ubocznych pochodzenia zwierzęcego, nieprzeznaczonych do spożycia przez ludzi i uchylające rozporządzenie (WE) nr 1774/2002 (rozporządzenie o produktach ubocznych pochodzenia zwierzęcego) (Dz. U. UE L 300 z 14.11.2009, str. 1))	katgoria 1	8	6	7	7
	katgoria 2	9	0	1	1
	katgoria 3	10	3	8	10
Składowanie produktów pochodnych	kategori 1	11	1	1	1
	kategori 2	12	1	0	0
	kategori 3	13	0	0	0
Transport ubocznych produktów pochodzenia zwierzęcego	ogólna liczba	14	77	95	104

	kategoria 1	15	14	15	22
	kategoria 2	16	24	24	33
	kategoria 3	17	59	68	70
Szczególne cele paszowe (art. 18 rozp. 1069/2009)	stosowanie kategorii 1	18	0	0	0
	stosowanie kategorii 2	19	9	35	32
	stosowanie kategorii 3	20	94	66	63
Produkcja karmy dla zwierząt domowych (art. 24 ust. 1 lit. e rozp. 1069/2009)		21	3	4	5
Zakłady prowadzące działalność techniczną na ubocznych produktach pochodzenia zwierzęcego i produktach pochodnych do celów poza łańcuchem paszowym		22	8	9	11
Kompostownie i wytwórnie biogazu		23	12	14	13
Podmioty stosujące polepszacze gleby i nawozy organiczne		24	2	2	0
Grzebowiska		25	0	0	0
Pośrednicy w handlu nie posiadający magazynów		26	34	33	30
Inne podmioty zarejestrowane		27	32	38	36

Liczba osób sprawujących nadzór i biorących udział w urzędowych kontrolach w sektorze utylizacyjnym

WIW:2

PIWy razem:22

Stwierdzone naruszenia podczas urzędowych kontroli i podjęte działania administracyjne i karne.

Wyniki kontroli urzędowych w sektorze paszowym w 2017 roku

Tabela 24

Stwierdzone naruszenia w zakresie:	Liczba podmiotów skontrolowanych	Liczba przeprowadzonych kontroli	Liczba stwierdzonych naruszeń	Działania podjęte w wyniku przeprowadzonej kontroli				
				Liczba decyzji administracyjnych wydawanych/ wyegzekwowanych	Grzywna w drodze mandatu karnego – ilość/kwota	Ilość zgłoszeń do organów ścigania – przyjętych/ odrzuconych.	Zalecenie usunięcia uchybień w określonym terminie	Inne
kontroli pomieszczeń i wyposażenia, w tym ocena stanu sanitarnego i porządkowego pomieszczeń i wyposażenia: stan urządzeń, ich czyszczenie, dezynfekcja, szatnie i sanitariaty, ubytki ścian i posadzek, itp.	707	816	85	10/6	2/600.00	0/0	77	0
kontroli systemu HACCP oraz procedur i programów wstępnych	233	270	12	1/0	0/0	0/0	10	1
kontroli jakości i produkcji: badania właścicielskie surowców i produktów, przestrzeganie temperatur, ciśnienia itp., zapisy w punktach kontrolnych	142	173	9	2/1	1/250.00	0/0	6	2
personelu obsługującego zakład produkcyjny: ubrania ochronne, zachowanie się personelu podczas pracy, znajomość instrukcji stanowiskowych	426	476	2	0/0	0/0	0/0	2	0
przechowywania i transportu	709	760	45	2/0	1/200.00	0/0	35	2
procedur reklamacji i wycofania produktu, w tym postępowanie z produktem wycofanym z rynku	211	221	9	0/0	0/0	0/0	7	1
produkcji i dystrybucji pasz leczniczych (kontroluje WIW)	0	0	0	0/0	0/0	0/0	0	0
stosowania pasz leczniczych (kontroluje PIW)	137	179	1	0/0	0/0	0/0	0	1
oznakowania pasz	415	476	12	0/0	2/400.00	0/0	8	3
prowadzenia dokumentacji	856	1030	72	6/2	1/200.00	0/0	59	9
Inne	107	180	29	13/6	7/770.00	2/0	14	4

Ogółem	915	1242	276	34/15	14/2420. 00	2/0	218	23

*z wyjątkiem nieprawidłowości w prowadzeniu dokumentacji

Wyniku kontroli urzędowych w sektorze utylizacyjnym w 2017 roku

Tabela 25

Stwierdzone naruszenia przy:	Liczba podmiotów skontrolowanych	Liczba przeprowadzonych kontroli	Liczba stwierdzonych naruszeń (dziedziny)	Liczba naruszeń - szczegółowo	Działania podjęte w wyniku przeprowadzonej kontroli				
					Liczba decyzji administracyjnych wydawanych/ wyegzekwowanych	Grzywna w drodze mandatu karnego/ Kara pieniężna (ilość/kwota)	Ilość zgłoszeń do organów ścigania – przyjętych/ odrzuconych.	Zalecenie usunięcia uchybień w określonym terminie	Inne
Gromadzeniu, przechowywaniu i zbieraniu UPPZ	144	172	6	13	6/5	1/8000.00	0/0	4	0
Transporcie UPPZ: dopuszczenie środka transportu, jego oznakowanie, oznakowanie kontenerów, mycie i dezynfekcja środków transportu i kontenerów	151	173	12	15	2/1	0/0.00	0/0	9	0
Przetwarzaniu UPPZ: w tym zachowanie odpowiedniej temperatury i ciśnienia w zależności od metody przetwarzania	25	33	1	1	0/0	0/0.00	0/0	0	0
Zagospodarowaniu UPPZ: sposób zagospodarowania zgodny z zapisem na dokumentach handlowych	131	147	3	6	1/1	0/0.00	0/0	2	1
Spalaniu/współspalaniu UPPZ/produktów przetworzonych	0	0	0	0	0/0	0/0.00	0/0	0	0
Rolniczym wykorzystaniu mączek mięsno - kostnych jako polepszaczy gleby i nawozów organicznych	0	0	0	0	0/0	0/0.00	0/0	0	0
Kontroli pomieszczeń i wyposażenia w tym ocena stanu sanitarnego i porządkowego pomieszczeń i wyposażenia: stan urządzeń, ich czyszczenie, dezynfekcja, szatnie i sanitariaty, ubytki ścian i posadzek itp.	119	139	10	24	5/5	0/0.00	0/0	6	1
Kontroli systemu HACCP oraz procedur i programów wstępnych	110	134	11	31	6/6	0/0.00	0/0	6	1
Prowadzeniu dokumentacji	217	253	33	60	3/2	0/0.00	0/0	21	6
Inne	9	17	7	14	2/0	0/0.00	0/0	2	3

Ogółem	243	312	83	164	25/20	1/8000.00	0/0	50	11
--------	-----	-----	----	-----	-------	-----------	-----	----	----

Wyniki kontroli urzędowych w sektorze farmaceutycznym w 2017 roku

Podsumowanie wyników kontroli zakładów leczniczych dla zwierząt	Ilość kontroli	ND	NK	NG	WP	P
Obrót						
Dokumenty dotyczące prowadzenia zakładu leczniczego	7	0	0	0	4	3
Kwalifikacje osoby prowadzącej zakład	7	0	0	0	0	7
Warunki załadunku i transportowania produktów	7	1	0	0	3	4
Warunki przechowywania produktów	7	1	0	0	1	5
Oznakowanie i opakowanie produktów	7	2	0	0	0	5
Okres ważności produktów	7	1	0	0	0	6
Obrót i stosowanie produktów leczniczych						
Zakup produktów leczniczych i wyrobów medycznych w hurtowni lub aptece	7	1	0	0	0	6
Zapewnienie terminów ważności produktów leczniczych znajdujących się na stanie zakładu	7	1	0	0	0	6
Zapewnienie wymagań jakościowych produktów leczniczych znajdujących się w zakładzie leczniczym	7	1	0	0	0	6
Dokumentacja obrotu i stosowania produktów leczniczych						
Dokumentacja w odniesieniu do każdej transakcji dotyczącej produktów leczniczych weterynaryjnych wydawanych na receptę	7	1	0	1	1	4
Prowadzenie dokumentacji obrotu w sposób zgodny z ustalonym wzorem	7	1	0	1	5	0
Spis kontrolny stanu magazynowego produktów leczniczych weterynaryjnych, wraz z odnotowaniem wszelkich niezgodności	7	2	0	1	1	3
Prowadzenie dokumentacji lekarsko - weterynaryjnej z wykonywanych zabiegów leczniczych i profilaktycznych oraz stosowanych produktów leczniczych	7	1	0	0	4	2
Prowadzenie dokumentacji lekarsko - weterynaryjnej w sposób zgodny z ustalonym zakresem i sposobem	7	1	0	1	3	2
Sposób składania lub przyjmowania reklamacji oraz wycofywania produktów z obrotu	7	1	0	0	3	3
Umowa na unieszkodliwianie odpadów w rozumieniu przepisów o odpadach	7	1	0	0	0	6
Kontrola wystawiania recept na produkty lecznicze lub leki recepturowe przeznaczone dla ludzi, które będą stosowane u zwierząt						
Kontrola wystawiania recept na produkty lub leki	7	7	0	0	0	0
Zgodność danych umieszczonych na receptach z prowadzoną dokumentacją	7	7	0	0	0	0

Prawidłowość wystawienia recepty	7	7	0	0	0	0
Recepty na produkty lub leki przeznaczone do stosowania u zwierząt, których tkanki lub produkty mogą być przeznaczone do spożycia przez ludzi, wystawiane są z kopią, która pozostaje u wystawiającego receptę	7	7	0	0	0	0
Recepty na produkty lub leki zawierające w swym składzie środki odurzające lub substancje psychotropowe wystawiane są z kopią, która pozostaje u wystawiającego receptę	7	7	0	0	0	0
Kontrola stosowania produktów i leków						
Zasadność stosowania	7	6	0	0	0	1
Prawidłowość stosowania	7	6	0	0	0	1
Prawidłowość dokumentacji stosowania	7	6	0	0	0	1
Prawidłowość ustalenia okresów karencji	7	6	0	0	0	1
Ogólne podsumowanie wprowadzonych protokołów kontroli						
Działania podjęte po przeprowadzeniu kontroli	Nie	Tak				
Wydanie decyzji administracyjnej	X					
Skierowanie sprawy do organów ścigania	X					
Skierowanie sprawy do okręgowej izby lekarsko-weterynaryjnej	X					
Wydanie zaleceń pokontrolnych		X				
Inne działania (4 kontrole doraźne; 2 kontrole sprawdzające)		X				
Podsumowanie wyników kontroli hurtowni farmaceutycznych produktów leczniczych weterynaryjnych	Ilość kontroli	ND	NK	NG	WP	P
Obrót						
I. Stan techniczny i sanitarny lokalu hurtowni farmaceutycznej	1	0	0	0	0	1
II. Przechowywanie produktów leczniczych weterynaryjnych	1	0	0	0	0	1
III. Przyjmowanie i wydawanie produktów leczniczych weterynaryjnych	1	0	0	0	0	1
IV. Załadunek i transport produktów leczniczych weterynaryjnych	1	0	0	0	0	1
V. Procedury prowadzenia hurtowni						
1. Działalność dystrybucyjna, mająca wpływ na jakość produktów leczniczych	1	0	0	0	1	0
2. Czynności należące do pracownika przyjmującego i wydającego produkty lecznicze	1	0	0	0	1	0
3. Produkty lecznicze nieodpowiadające wymaganiom jakościowym, w tym zwrócone lub wycofane z obrotu	1	0	0	0	1	0
4. Postępowanie z produktami leczniczymi będącymi	1	0	0	0	1	0

przedmiotem reklamacji						
VI. Obrót wyrobami do diagnostyki in vitro stosowanymi w medycynie weterynaryjnej	1	0	0	0	0	1
VII. Prowadzenie książki kontroli	1	0	0	0	0	1
VIII. Kontrola dokumentacji						
1. Przekazywanie danych dotyczących wielkości obrotu produktami leczniczymi weterynaryjnymi (raporty kwartalne)	1	0	0	0	0	1
2. Prowadzenie ewidencji dokumentacji w zakresie nabywania i zbywania produktów leczniczych w odniesieniu do każdej transakcji	1	0	0	0	0	1
3. Przechowywanie dokumentacji	1	0	0	0	0	1
Ogólne podsumowanie wprowadzonych protokołów kontroli						
Działania podjęte po przeprowadzeniu kontroli	NIE			TAK		
Wydanie decyzji administracyjnej	X					
Skierowanie sprawy do organów ścigania	X					
Skierowanie sprawy do okręgowej izby lekarsko-weterynaryjnej	X					
Wydanie zaleceń pokontrolnych				X		
Inne działania (1 kontrola doraźna)						
Podsumowanie wyników kontroli podmiotów prowadzących obrót produktami leczniczymi wydawanymi bez przepisu lekarza - OTC	Ilość kontroli	ND	NK	NG	WP	P
Obrót						
Dokumenty dotyczące prowadzonej działalności	7	0	0	0	0	7
Wyposażenie lokalu, w którym prowadzony jest obrót	7	0	0	0	2	5
Wydzielone miejsce do sprzedaży lub przechowywania produktów:	7	0	0	0	0	7
Wyposażenie miejsca wydzielonego do sprzedaży lub przechowywania produktów:						
a) szafy spedycyjne tylko dla tych produktów	7	0	0	0	1	6
b) termometry	7	0	0	0	1	6
c) szafy chłodnicze, w przypadku obowiązku przechowywania tych produktów w temperaturze niższej niż pokojowa	7	0	0	0	0	7
Warunki przechowywania produktów	7	0	0	0	0	7
a) Produkty przechowywane w oryginalnych opakowaniach zbiorczych lub jednostkowych	7	0	0	0	0	7
b) Produkty przechowywane w ustalonych dla nich warunkach i okresie ważności	7	0	0	0	0	7
Oznakowanie i opakowanie produktów	7	0	0	0	0	7

Okres ważności produktów	7	0	0	0	0	7
Dokument potwierdzający przeprowadzenie spisu kontrolnego stanu magazynowego produktów wraz z odnotowaniem wszelkich niezgodności	7	0	0	0	0	7
Wydanie decyzji administracyjnej			TAK :		NIE:	X
Wydanie zaleceń pokontrolnych			TAK :	X	NIE:	

** Ogółem liczba podmiotów skontrolowanych oraz ogółem działań podjętych w wyniku przeprowadzonej kontroli (ogółem \neq suma

W podmiotach sektora paszowego, utylizacyjnego oraz farmaceutycznego przeprowadzono łącznie **1576** kontrole, w tym **1242** kontroli w sektorze paszowym, **312** kontroli w sektorze utylizacyjnym i **22** kontroli w sektorze farmaceutycznym. Raport z kontroli prezentuje poniższa tabela.

Tabela 27

Raport z kontroli pasze + utylizacja

Wyszczególnienie	Liczba		Kwota - w zł
0	1		2
Przeprowadzone kontrole ogółem	01	1554	54110,17
Nażłone mandaty karne	02	14	2420,00
Skierowane do sądów i prokuratury przyjęte/odrzucone	03	2/0	-

6. Weterynaryjna kontrola w handlu pomiędzy Polską, a państwami członkowskimi Unii Europejskiej, a także przy eksporcie z Polski do krajów trzecich.

Kontrola weterynaryjna w handlu jest to kontrola zwierząt i produktów pochodzenia zwierzęcego wykonywana w ramach nadzoru nad obrotem nimi pomiędzy poszczególnymi państwami członkowskimi Unii Europejskiej - czyli w ramach wspólnego rynku. Zgodnie z polityką Unii Europejskiej w zakresie swobodnego przepływu zwierząt i produktów pochodzenia zwierzęcego, rynek wewnętrzny obejmuje obszar wszystkich państw członkowskich bez granic wewnętrznych.

W myśl generalnej reguły wzajemnego uznawania wyników kontroli przeprowadzonych przez służby poszczególnych państw członkowskich, przesyłka zwierząt lub produktów pochodzenia zwierzęcego, która została poddana kontroli przeprowadzonej przez organy Inspekcji Weterynaryjnej w sposób zgodny z obowiązującym prawem unijnym, przy wprowadzeniu jej do obrotu na terytorium jednego z krajów członkowskich, może być bez dodatkowej kontroli wprowadzona do obrotu w każdym innym kraju będącym członkiem UE.

W wyniku tak przeprowadzonej kontroli państwo członkowskie musi jednak zagwarantować, iż przesyłki zwierząt i produktów pochodzenia zwierzęcego:

- 1) spełniają wszystkie szczegółowe normy i standardy weterynaryjne określone w przepisach o zdrowiu zwierząt i zwalczaniu chorób zakaźnych zwierząt, w przepisach o organizacji hodowli i rozrodzie zwierząt gospodarskich lub przepisach o bezpieczeństwie zdrowotnym produktów pochodzenia zwierzęcego;
- 2) są oznakowane lub etykietowane oraz zaopatrzone w świadectwo zdrowia lub inny wymagany dokument, który towarzyszy im aż do ostatecznego odbiorcy wskazanego w tym dokumencie;
- 3) pochodzą od podmiotów, które podlegają regularnym kontrolom weterynaryjnym;
- 4) nie pochodzą od podmiotów, ani z terenów lub regionów, które są przedmiotem restrykcji administracyjnych lub środków ochronnych wprowadzonych z powodu podejrzenia lub wystąpienia choroby zakaźnej zwierząt podlegającej obowiązkowi zwalczania;
- 5) będą transportowane w odpowiednich środkach transportu, których stan jest zgodny z zasadami określonymi w prawie unijnym.

Opisane powyżej zasady obowiązują również przy przemieszczaniu zwierząt pomiędzy Państwami Członkowskimi UE a pozostałymi państwami

Europejskiego Obszaru Gospodarczego (EOG) oraz państwami posiadającymi specjalne dwustronne stosunki z UE (np. Szwajcaria).

6.1 Wysłka zwierząt i niejadalnych produktów pochodzenia zwierzęcego z Polski do innych Państw Członkowskich (oraz pozostałych państw stosujących unijne procedury handlowe).

Tabela 28 Liczba zwierząt i przesyłek wysłanych z Polski w ramach handlu w 2017 r.

Państwo przeznaczenia	BYDŁO		ŚWINIE		OWCE I KOZY		KONIE		DRÓB	
	zwierzęta	przesyłki	zwierzęta	przesyłki	zwierzęta	przesyłki	zwierzęta	przesyłki	zwierzęta	przesyłki
Niemcy	84	4	0	0	438	2	51	19	3397070	790
Belgia	28	1	0	0	0	0	0	0	0	0
Dania	0	0	0	0	0	0	3	3	0	0
Francja	0	0	0	0	0	0	1	1	0	0
Holandia	0	0	0	0	0	0	3	3	66960	14
Norwegia	0	0	0	0	0	0	1	1	0	0
Szwecja	0	0	0	0	0	0	1	1	0	0
Włochy	197	6	4301	29	0	0	0	0	0	0
Wielka Brytania	0	0	0	0	0	0	5	5	0	0

Łotwa	0	0	0	0	0	0	2	2	0	0
Chorwacja	74	3	0	0	0	0	0	0	0	0
Rumunia	96	5	0	0	0	0	0	0	0	0
Austria	16	1	0	0	0	0	0	0	0	0
Portugalia	0	0	0	0	0	0	1	1	0	0
RAZEM:	495	20	4301	29	438	2	68	36	3464030	804

Tabela 29 Raport z kontroli przesyłek zwierząt w handlu, wysyłanych z Polski w 2017 r.

1. Kontrola przesyłek przeznaczonych do handlu	BYDŁO	ŚWINIE	OWCE I KOZY	KONIE	DRÓB
1.1. Liczba przesyłek zwierząt poddanych kontroli w związku z planowaną wysyłką z Polski w ramach handlu.	20	29	2	36	804
1.2. Liczba zwierząt w ww. skontrolowanych przesyłkach.	495	4301	438	68	
2. Zwierzęta/przesyłki niedopuszczone do handlu	BYDŁO	ŚWINIE	OWCE I KOZY	KONIE	DRÓB
2.1. Liczba przesyłek niedopuszczonych do handlu	0	0	0	0	0

2.2. Liczba zwierząt niedopuszczonych do handlu	0	0	0	0	
3. Zwierzęta/przesyłki wprowadzone do handlu	BYDŁO	ŚWINIE	OWCE I KOZY	KONIE	DRÓB
3.1. Liczba przesyłek zwierząt wysłanych z Polski.	17	29	2	36	804
3.2. Ogólna liczba zwierząt w w/w wysłanych przesyłkach.	401	4301	438	66	3464030

Tabela 30 Wykaz państw, do których w 2017r. wysłano materiał biologiczny i jaja wylęgowe (liczba przesyłek).

PAŃSTWO (każde państwo wskazywane odrębnie)	MATERIAŁ BIOLOGICZNY*				JAJA WYLĘGOWE
	BYDŁO	ŚWINIE	OWCE I KOZY	KONIE	
Belgia					5
Holandia					19
Niemcy					2
SUMA:					26

*oznacz właściwą kategorie materiału biologicznego:

1-nasienie

2-zarodki

3- komórki jajowe

W przypadku wysyłek różnych kategorii materiału biologicznego tego samego gatunku do jednego państwa należy wskazać liczbę przesyłek poszczególnych kategorii w odrębnych wierszach.

6.2 Wysłka zwierząt i produktów pochodzenia zwierzęcego do Polski z innych Państw Członkowskich (oraz pozostałych państw stosujących unijne procedury handlowe).

Tabela 31

1. Ogólne informacje o zwierzętach i kontrolach	BYDŁO		ŚWINIE		OWCE I KOZY		KONIE		DRÓB	
1.1. Liczba przesyłek zwierząt w handlu sprowadzonych do Polski.	46		141		1		12		443	
1.2. Liczba zwierząt w w/w przesyłkach sprowadzonych do Polski.	1640		45454		18		16		5997141	
1.3. Liczba niedyskryminujących kontroli przesyłek sprowadzonych w ramach handlu do Polski.	22		43		1		4		281	
1.4. Ogólna liczba zwierząt w w/w skontrolowanych przesyłkach.	253		14913		18		8		2665551	
2. Naruszenia stwierdzone w wyniku niedyskryminujących kontroli w handlu	Zwierzęta					Przesyłki				
	BYDŁO	ŚWINIE	OWCE I KOZY	KONIE	DRÓB	BYDŁO	ŚWINIE	OWCE I KOZY	KONIE	DRÓB
2.1. Zwierzęta/przesyłki, których dotyczyły naruszenia stwierdzone podczas kontroli	0	0	0	1	26960	0	0	0	1	1
3. Nałożone sankcje	Liczba zwierząt, których dotyczyła sankcja					Liczba przesyłek, których dotyczyła sankcja				

	BYDŁO	ŚWINIE	OWCE I KOZY	KONIE	DRÓB	BYDŁO	ŚWINIE	OWCE I KOZY	KONIE	DRÓB
3.1 Restrykcje dotyczące pojedynczych sztuk zwierząt	0	0	0	0	0	0	0	0	0	0
3.2. Restrykcje dotyczące wszystkich sztuk zwierząt wchodzących w skład przesyłki	0	0	0	0	0	0	0	0	0	0
3.3. Utylizacja zwierząt	0	0	0	0	0	0	0	0	0	0
3.4. Ogółem (suma pkt. 3.1-3.3)	0	0	0	0	0	0	0	0	0	0

Tabela 32 Wykaz państw, z których w 2017r. wysłano do Polski materiał biologiczny i jaja wylęgowe (liczba przesyłek)

PAŃSTWO (każde państwo wskazywane odrębnie)	MATERIAŁ BIOLOGICZNY*				JAJA WYLĘGOWE
	BYDŁO	ŚWINIE	OWCE I KOZY	KONIE	
Belgia				1 (1)	
Francja	13 (1)			5 (1)	
Holandia				1 (1)	19
Niemcy	4 (1)	151 (1)		7 (1)	36
Szwecja				1 (1)	
SUMA:	17	151		15	55

*oznacz właściwą kategorie materiału biologicznego:

1-nasienie

2-zarodki

3- komórki jajowe

W przypadku wysyłek różnych kategorii materiału biologicznego tego samego gatunku do jednego państwa należy wskazać liczbę przesyłek poszczególnych kategorii w odrębnych wierszach.

Tabela 33 Wysyłka produktów spożywczych pochodzenia zwierzęcego do Polski z innych państw członkowskich UE (oraz pozostałych państw stosujących unijne procedury handlowe)[‡]

1. Ogólne informacje o produktach pochodzenia zwierzęcego i kontrolach	MIĘSO BIAŁE I JEGO PRODUKTY	MIĘSO CZERWONE I JEGO PRODUKTY	MLEKO I PRODUKTY MLECZNE	JAJA I PRODUKTY JAJECZNE	PRODUKTY RYBOŁÓWSTWA, ŚLIMAKI I ŻABIE UDKA	MIÓD I PRODUKTY PSZCZELE	ŻELATYNA I KOLAGEN	OSŁONKI
1.1. Liczba przesyłek skontrolowanych w ramach niedyskryminujących kontroli	2	10	0	0	3	0	0	7
1.2. Ogólna waga skontrolowanych produktów (kg)	2646	188236	0	0	1404,5	0	0	3106,6
2. Naruszenia stwierdzone w wyniku niedyskryminujących kontroli w handlu	MIĘSO BIAŁE I JEGO PRODUKTY	MIĘSO CZERWONE I JEGO PRODUKTY	MLEKO I PRODUKTY MLECZNE	JAJA I PRODUKTY JAJECZNE	PRODUKTY RYBOŁÓWSTWA, ŚLIMAKI I ŻABIE UDKA	MIÓD I PRODUKTY PSZCZELE	ŻELATYNA I KOLAGEN	OSŁONKI
2.1. Liczba przesyłek, których dotyczyły naruszenia stwierdzone podczas niedyskryminujących kontroli								

[‡] Na potrzeby niniejszego podpunktu przesyłkę należy rozumieć jako partię produktów spożywczych pochodzenia zwierzęcego wprowadzoną do Polski w ramach unijnych procedur handlowych, zaopatrzoną w dokument handlowy, której ostateczne miejsce przeznaczenia położone jest na terytorium Polski.

2.2. Ogólna waga produktów, których dotyczyły naruszenia															
3. Nałożone sankcje	MIĘSO BIAŁE I JEGO PRODUKTY	MIĘSO CZERWONE I JEGO PRODUKTY	MLEKO I PRODUKTY MLECZNE	JAJA I PRODUKTY JAJECZNE	PRODUKTY RYBOŁÓWSTWA, ŚLIMAKI I ŻABIE UDKA	MIÓD I PRODUKTY PSZCZELE	ŻELATYNA I KOLAGEN	OSŁONKI							
	Liczba przesyłek	Waga (kg)	Liczba przesyłek	Waga (kg)	Liczba przesyłek	Waga (kg)	Liczba przesyłek	Waga (kg)	Liczba przesyłek	Waga (kg)	Liczba przesyłek	Waga (kg)	Liczba przesyłek	Waga (kg)	Liczba przesyłek
3.1. Zniszczenie produktów															
3.2. Wykorzystanie produktów na inne cele															
3.3. Odesłanie produktów do państwa wysyłki															

6.3. Eksport z Polski do krajów trzecich.

Wykaz skontrolowanych przesyłek zwierząt eksportowanych z Polski do krajów trzecich w 2017 roku.

Tabela 34 Ogólna liczba zwierząt i przesyłek wysłanych z Polski do krajów trzecich w 2017 r.

	BYDŁO	ŚWINIE	OWCE I KOZY	KONIE*	DRÓB
Liczba przesyłek zwierząt wysłanych z Polski do krajów trzecich.	4	0	0	4	0
Ogólna liczba zwierząt w w/w przesyłkach	116	0	0	4	0

*-nie dotyczy przesyłek koni wysłanych na okres czasowy.

Tabela 35 Wykaz państw trzecich, do których w 2017 r. eksportowano zwierzęta rzeźne.

PAŃSTWO (każde państwo wskazywane odrębnie)	BYDŁO		ŚWINIE		OWCE I KOZY		KONIE		DRÓB		INNE (wskazać każdy gatunek odrębnie)	
	Liczba przesyłek	Liczba sztuk	Liczba przesyłek	Liczba sztuk	Liczba przesyłek	Liczba sztuk	Liczba przesyłek	Liczba sztuk	Liczba przesyłek	Liczba sztuk	Liczba przesyłek	Liczba sztuk
Liban	3	84	0	0	0	0	0	0	0	0	0	0
SUMA:	3	84	0	0	0	0	0	0	0	0	0	0

Tabela nr 36 Wykaz państw trzecich, do których w 2017 r. eksportowano zwierzęta hodowlane i użytkowe.

PAŃSTWO (każde państwo wskazywane odrębnie)	BYDŁO		ŚWINIE		OWCE I KOZY		KONIE*		DRÓB**	
	Liczba przesyłek	Liczba sztuk	Liczba przesyłek	Liczba sztuk	Liczba przesyłek	Liczba sztuk	Liczba przesyłek	Liczba sztuk	Liczba przesyłek	Liczba sztuk
Liban	1	32	0	0	0	0	0	0	0	0
USA	0	0	0	0	0	0	3	3	0	0
Zjednoczone Emiraty Arabskie	0	0	0	0	0	0	1	1	0	0

SUMA:	1	32	0	0	0	0	4	4	0	0
--------------	---	----	---	---	---	---	---	---	---	---

*-nie dotyczy przesyłek koni wysłanych na okres czasowy.

** w tym pisklęta jednodniowe

Tabela 37 Wykaz państw trzecich, do których w 2017 r. eksportowano zwierzęta hodowlane i użytkowe inne niż wskazane w tabeli 35 (wskazać gatunek/gatunki).

PAŃSTWO (każde państwo wskazywane odrębnie)	(gatunek)		(gatunek)		(gatunek)		(gatunek)		(gatunek)	
	Liczba przesyłek	Liczba sztuk	Liczba przesyłek	Liczba sztuk	Liczba przesyłek	Liczba sztuk	Liczba przesyłek	Liczba sztuk	Liczba przesyłek	Liczba sztuk
	0	0	0	0	0	0	0	0	0	0
SUMA:	0	0	0	0	0	0	0	0	0	0

Tabela 38 Wykaz państw trzecich, do których w 2017 r. wywożono konie na okres czasowy (zawody, występy, stanówka; etc)

PAŃSTWO	KONIE	
	Liczba przesyłek	Liczba sztuk
	0	0
SUMA:	0	0

Tabela 39 Wykaz państw trzecich, do których w 2017r. eksportowano materiał biologiczny i jaja wylęgowe (liczba przesyłek).

PAŃSTWO	MATERIAŁ BIOLOGICZNY*				JAJA WYLĘGOWE
	BYDŁO	ŚWINIE	OWCE I KOZY	KONIE	
Białoruś					2
Serbia					254
Irak					17
Ukraina					45
SUMA:					318

*oznacz właściwą kategorie materiału biologicznego:

1-nasienie

2-zarodki

3- komórki jajowe

W przypadku wysyłek różnych kategorii materiału biologicznego tego samego gatunku do jednego państwa należy wskazać liczbę przesyłek poszczególnych kategorii w odrębnych wierszach.

Wykaz państw trzecich, do których w 2017 r. eksportowano produkty pochodzenia zwierzęcego.

Tabela 40 Produkty przeznaczone do spożycia przez ludzi cz. 1

PAŃSTWO	MIĘSO BIAŁE I PRODUKTY Z MIĘSA BIAŁEGO		MIĘSO CZERWONE I PRODUKTY Z MIĘSA CZERWONEGO, Z WYŁĄCZENIEM DZICZYZNY		MLEKO I PRODUKTY MLECZNE	
	Liczba przesyłek	Ilość w tonach	Liczba przesyłek	Ilość w tonach	Liczba przesyłek	Ilość w tonach
Nowa Zelandia			40	2854,450		
Republika Azerbejdżanu	7	64,313				
Dominikana					1	0,01
Filipiny					3	0,02
Pakistan					1,	0,00
Albania			5	62.50		
Chile			5	113.92		
Gabon			1	15.97		
Hongkong	5	115.79	51	1027.17		
Kanada			20	409.23		
Palestyna			3	44.91		
Stany Zjednoczone			730	18154.96		

Ukraina			5	105,32		
Wietnam			62	1353,03		
Australia					3	34,3
Indie					7	3,83
Irak					3	2,05
Japonia					3	1,35
Jordania					1	0,28
Korea Południowa					12	5,67
Libia					1	20,16
Mozambik					1	1,77
Rep.Połud.Afryki					1	0,38
Zambia					1	0,56
Zjedn.Emiraty Arabskie					10	73,98
Ogółem	12	180,103	922	24141,46	48	144,36

Produkty przeznaczone do spożycia przez ludzi cz. 2

PAŃSTWO	JAJA I PRODUKTY JAJECZNE		PRODUKTY RYBOŁÓWSTWA, ŻABIE UDKA I ŚLIMAKI		DZICZYŻNA I PRODUKTY Z DZICZYŻNY	
	Liczba przesyłek	Ilość w tonach	Liczba przesyłek	Ilość w tonach	Liczba przesyłek	Ilość w tonach
Australia			14	40,71		
USA			55	723,157		

RPA			1	7,83		
Meksyk			4	83,76		
Izrael			36	746,14		
Ukraina			45	602,963		
Chiny			11	261,8		
Egipt			7	46,61		
Macedonia			5	100		
Republika Mołdowy			31	521,601		
Filipiny			2	46,64		
Indie			4	33,21		
Kanada			4	2,21		
Serbia			74	1516.60		
Japonia			1	10,69		
Wietnam			1	21,54		
Ogółem			295	4765,461		

Produkty przeznaczone do spożycia przez ludzi cz. 3

PAŃSTWO	ŻELATYNA I KOLAGEN		MIÓD I PRODUKTY PSZCZELE		OSŁONKI	
	Liczba przesyłek	Ilość w tonach	Liczba przesyłek	Ilość w tonach	Liczba przesyłek	Ilość w tonach
Egipt					1	19

Ogółem					1	19
--------	--	--	--	--	---	----

Produkty przeznaczone do spożycia przez ludzi cz. 4

PAŃSTWO	PRODUKTY ZŁOŻONE	
	Liczba przesyłek	Ilość w tonach
Dla każdego państwa oddzielna rubryka		
OGÓLEM		

Tabela 41 Produkty nieprzeznaczone do spożycia przez ludzi

PAŃSTWO	PASZE		MĄCZKI MIĘSNO-KOSTNE		SUROWIEC KAT. 3	
	Liczba przesyłek	Ilość w tonach	Liczba przesyłek	Ilość w tonach	Liczba przesyłek	Ilość w tonach
Ghana	-	-	4	321	-	-
Bangladesz	-	-	8	1086	-	-
Nigeria	-	-	8	1013	-	-
Wietnam	-	-	1	112	6	150
Ogółem	-	-	21	2532	6	150

7. Badania laboratoryjne.

W ramach badań laboratoryjnych realizowany był plan badań kontrolnych w kierunku pozostałości chemicznych i biologicznych w tkankach zwierząt żywych, produktach spożywczych pochodzenia zwierzęcego, w paszach i w wodzie przeznaczonej do pojenia zwierząt. Roczne wyniki monitoringu w 2017 roku przedstawia poniższa tabela.

Tabela 42

Lp.	Kierunek badania (symbol grupy i nazwa badanego związku)	Gatunek zwierzęcia lub nazwa materiału pobranego do badań	Rodzaj pobranych tkanek (materiału) do badań	Ilość pobranych prób	Miejsce pobrania prób (gospodarstwo, rzeźnia, zakład, punkt)	Laboratorium do którego wysłano próbki	Stwierdzono dodatni wynik badania (nr wyniku badania)	Uwagi
1	A1 stilbeny	bydło	mocz	1	gospodarstwo	ZHW Gdańsk	NIE	
2	A2 tyreostatyki	bydło	mocz	2	gospodarstwo	PIWet Puławy	NIE	
3	A3 19-nortestosteron	bydło	mocz	1	gospodarstwo	ZHW Gdańsk	NIE	
4	A3 trenbolon	bydło	mocz		gospodarstwo	ZHW Gdańsk	NIE	
5	A3 metylotestosteron	bydło	mocz		gospodarstwo	ZHW Gdańsk	NIE	
6	A3 etynyloestradiol	bydło	mocz		gospodarstwo	ZHW Gdańsk	NIE	
7	A3 estradiol	bydło	surowica	1	gospodarstwo	ZHW Gdańsk	NIE	
8	A3 testosteron	bydło	surowica	1	gospodarstwo	ZHW Gdańsk	NIE	
9	A3 boldenon i metylobol.	bydło	mocz	2	gospodarstwo	ZHW Gdańsk	NIE	
10	A3 stanozolol i 16β-OH-stanozolol	bydło	mocz		gospodarstwo	ZHW Gdańsk	NIE	
11	A4 zeranol	bydło	mocz	1	gospodarstwo	ZHW Gdańsk	NIE	
12	A5 beta-agoniści	bydło	mocz		gospodarstwo	ZHW Poznań	NIE	
13	A6 metabolity nitrofuran.	bydło	mocz	2	gospodarstwo	ZHW Poznań	NIE	
14	A6 nitrofurany	bydło	woda	1	gospodarstwo	ZHW Poznań	NIE	
15	A6 chloramfenikol	bydło	mocz	2	gospodarstwo	ZHW Poznań	NIE	
16	A1 stilbeny	bydło	mocz		rzeźnia	ZHW Gdańsk	NIE	
17	A2 tyreostatyki	bydło	mocz		rzeźnia	PIWet Puławy	NIE	
18	A3 trenbolon	bydło	mocz		rzeźnia	ZHW Gdańsk	NIE	
19	A3 estradiol	bydło	surowica		rzeźnia	PIWet Puławy	NIE	
20	A3 testosteron	bydło	surowica	1	rzeźnia	PIWet Puławy	NIE	
21	A3 o.medr. megestr. chlormadin. meleng.	bydło	tk. tłuszczowa	1	rzeźnia	ZHW Gdańsk	NIE	

22	A3 boldenon i metylobol.	bydło	mocz	1	rzeźnia	ZHW Gdańsk	NIE	
23	A3 stanozolol i 16β-OH-stanozolol	bydło	mocz		rzeźnia	ZHW Gdańsk	NIE	
24	A4 zeranol	bydło	mocz	1	rzeźnia	ZHW Gdańsk	NIE	
25	A5 beta-agoniści	bydło	mocz		rzeźnia	ZHW Poznań	NIE	
26	A6 metabolity nitrofuran.	bydło	mięśnie	1	rzeźnia	ZHW Poznań	NIE	
27	A6 chloramfenikol	bydło	mięśnie	2	rzeźnia	ZHW Poznań	NIE	
28	B1 subst. przeciwbakt.	bydło	mięśnie+nerki	7	rzeźnia	ZHW Gdańsk	NIE	
29	B1 antybiotyki i chemioterapeutyki	bydło	mięśnie	3	rzeźnia	ZHW Poznań	NIE	
30	B1 tetracykliny	bydło	mięśnie	1	rzeźnia	ZHW Poznań	NIE	
31	B2a makrocycliczne lakt.	bydło	wątroba	1	rzeźnia	ZHW Poznań	NIE	
32	B2a benzoimidazole	bydło	watroba	1	rzeźnia	ZHW Poznań	NIE	
33	B2d neuroleptyki	bydło	nerki	1	rzeźnia	ZHW Poznań	NIE	
34	B3a p. chloroorganiczne	bydło	tk. tłuszczowa		rzeźnia	ZHW Poznań	NIE	
35	B3c metale toksyczne	bydło	mięśnie+wątroba	1	rzeźnia	ZHW Poznań	NIE	
36	A1 stilbeny	świnie	woda	1	gospodarstwo	ZHW Gdańsk	NIE	
37	A1 stilbeny	świnie	mocz	1	gospodarstwo	ZHW Gdańsk	NIE	
38	A2 tyreostatyki	świnie	woda	1	gospodarstwo	PIWet Puławy	NIE	
39	A2 tyreostatyki	świnie	mocz	1	gospodarstwo	PIWet Puławy	NIE	
40	A3 19-nortestosteron	świnie	woda	2	gospodarstwo	ZHW Gdańsk	NIE	
41	A3 19-nortestosteron	świnie	mocz		gospodarstwo	ZHW Gdańsk	NIE	
42	A3 trenbolon	świnie	woda	1	gospodarstwo	ZHW Gdańsk	NIE	
43	A3 metylotestosteron	świnie	woda	2	gospodarstwo	ZHW Gdańsk	NIE	
44	A3 etynyloestradiol	świnie	woda	1	gospodarstwo	ZHW Gdańsk	NIE	
45	A4 zeranol	świnie	woda	1	gospodarstwo	ZHW Gdańsk	NIE	
46	A4 zeranol	świnie	mocz	1	gospodarstwo	ZHW Gdańsk	NIE	
47	A5 beta-agoniści	świnie	mocz	1	gospodarstwo	ZHW Poznań	NIE	
48	A5 beta-agoniści	świnie	woda	1	gospodarstwo	ZHW Poznań	NIE	
49	A6 nitroimidazole i met.	świnie	osocze	1	gospodarstwo	ZHW Poznań	NIE	
50	A6 chloramfenikol	świnie	mocz	1	gospodarstwo	ZHW Poznań	NIE	

51	A6 chloramfenikol	świnie	woda	1	gospodarstwo	ZHW Poznań	NIE	
52	A1 stilbeny	świnie	mocz	15	rzeźnia	ZHW Gdańsk	NIE	
53	A2 tyreostatyki	świnie	mocz	18	rzeźnia	PIWet Puławy	NIE	
54	A3 19-nortestosteron	świnie	mocz	52	rzeźnia	ZHW Gdańsk	NIE	
55	A3 Steroidy	świnie	sierść	3	rzeźnia	ZHW Gdańsk	NIE	
56	A3 trenbolon	świnie	mocz	15	rzeźnia	ZHW Gdańsk	NIE	
57	A3 metylotestosteron	świnie	mocz	15	rzeźnia	ZHW Gdańsk	NIE	
58	A3 etynyloestradiol	świnie	mocz	15	rzeźnia	ZHW Gdańsk	NIE	
59	A3 o.medr. megestr. chlormadin. meleng.	świnie	tk. tłuszczowa	22	rzeźnia	ZHW Gdańsk	NIE	
60	A3 boldenon i metylobol.	świnie	mocz	15	rzeźnia	ZHW Gdańsk	NIE	
61	A4 zeranol	świnie	mocz	21	rzeźnia	ZHW Gdańsk	NIE	
62	A5 beta-agoniści	świnie	wątroba	9	rzeźnia	ZHW Poznań	NIE	
63	A5 beta-agoniści	świnie	mocz	16	rzeźnia	ZHW Poznań	NIE	
64	A6 metabolity nitrofuran.	świnie	mięśnie	10	rzeźnia	ZHW Poznań	NIE	
65	A6 nitroimidazole i met.	świnie	mięśnie	9	rzeźnia	ZHW Poznań	NIE	
66	A6 chloropromazyna	świnie	nerki	4	rzeźnia	ZHW Gdańsk	NIE	
67	A6 chloramfenikol	świnie	mięśnie	48	rzeźnia	ZHW Poznań	NIE	
68	B1 subst. przeciwbakt.	świnie	mięśnie+ nerki	167	rzeźnia	ZHW Gdańsk	NIE	
69	B1 antybiotyki i chemioterapeutyki	świnie	mięśnie	64	rzeźnia	ZHW Poznań	TAK P/17/10111	
70	B1 pleuromutyliny - walnemulina	świnie	mięśnie	1	rzeźnia	PIWet Puławy	NIE	
71	B1 polipeptydy - kolistyna	świnie	mięśnie	1	rzeźnia	PIWet Puławy	NIE	
72	A6 dapson	świnie	mięśnie	1	rzeźnia	ZHW Poznań	NIE	
73	A3 Steroid	świnie	mocz	1	rzeźnia	ZHW Poznań	NIE	
74	A3 Steroidy	świnie	mięśnie		rzeźnia	ZHW Poznań	NIE	
75	B2a makrocykliczne lakt.	świnie	wątroba	38	rzeźnia	ZHW Poznań	NIE	
76	B2a benzoimidazole	świnie	wątroba	30	rzeźnia	ZHW Poznań	NIE	
77	B2b kokcydiostatyki	świnie	wątroba	7	rzeźnia	ZHW Wrocław	NIE	
78	B2c pyretroidy	świnie	mięśnie	8	rzeźnia	ZHW Poznań	NIE	
79	B2d neuroleptyki	świnie	nerki	48	rzeźnia	ZHW Poznań	NIE	
80	B2e NLPZ	świnie	mięśnie	3	rzeźnia	PIWet Puławy	NIE	

81	B2e Metabolity metamizolu (NLPZ)	świnie	mięśnie		rzeźnia	PIWet Puławy	NIE	
82	B2f kortykosteroidy	świnie	wątroba	2	rzeźnia	PIWet Puławy	NIE	
83	B2f karbadoks i olaquinox	świnie	mięśnie	1	rzeźnia	PIWet Puławy	NIE	
84	B3a p. chloroorganiczne	świnie	tk. tłuszczowa	13	rzeźnia	ZHW Poznań	NIE	
85	B3b p. fosforoorganiczne	świnie	mięśnie	5	rzeźnia	ZHW Poznań	NIE	
86	B3c metale toksyczne	świnie	mięśnie+wątroba	24	rzeźnia	ZHW Poznań	NIE	
87	B3d ochratoksyna A	świnie	nerki	7	rzeźnia	PIWet Puławy	NIE	
88	A1 stilbeny	kurczęta	woda	5	gospodarstwo	ZHW Gdańsk	NIE	
89	A3 19-nortestosteron	kurczęta	woda	5	gospodarstwo	ZHW Gdańsk	NIE	
90	A3 trenbolon	kurczęta	woda	5	gospodarstwo	ZHW Gdańsk	NIE	
91	A3 metylotestosteron	kurczęta	woda	5	gospodarstwo	ZHW Gdańsk	NIE	
92	A4 zeranol	kurczęta	woda	5	gospodarstwo	ZHW Gdańsk	NIE	
93	A5 beta-agoniści	kurczęta	woda	4	gospodarstwo	ZHW Poznań	NIE	
94	A6 metabolity nitrofuran.	kurczęta	osocze	1	gospodarstwo	ZHW Poznań	NIE	
95	A6 nitroimidazole	kurczęta	woda	1	gospodarstwo	ZHW Poznań	NIE	
96	A6 nitroimidazole i met.	kurczęta	osocze	4	gospodarstwo	ZHW Poznań	NIE	
97	A6 chloramfenikol	kurczęta	woda	7	gospodarstwo	ZHW Poznań	NIE	
98	A1 stilbeny	kurczęta	mięśnie	20	rzeźnia	ZHW Gdańsk	NIE	
99	A3 19-nortestosteron	kurczęta	mięśnie	19	rzeźnia	ZHW Gdańsk	NIE	
100	A3 trenbolon	kurczęta	mięśnie	19	rzeźnia	ZHW Gdańsk	NIE	
101	A3 estradiol	kurczęta	mięśnie	2	rzeźnia	ZHW Gdańsk	NIE	
102	A3 metylotestosteron	kurczęta	mięśnie	19	rzeźnia	ZHW Gdańsk	NIE	
103	A4 zeranol	kurczęta	mięśnie	20	rzeźnia	ZHW Gdańsk	NIE	
104	A5 beta-agoniści	kurczęta	wątroba	10	rzeźnia	ZHW Poznań	NIE	
105	A6 metabolity nitrofuran.	kurczęta	mięśnie	11	rzeźnia	ZHW Poznań	NIE	
106	A6 nitroimidazole i met.	kurczęta	mięśnie		rzeźnia	ZHW Poznań	NIE	
107	A6 nitroimidazole i met.	kurczęta	osocze	8	rzeźnia	ZHW Poznań	NIE	
108	A6 chloramfenikol	kurczęta	mięśnie	25	rzeźnia	ZHW Poznań	NIE	
109	B1 subst. przeciwbakt.	kurczęta	mięśnie	50	rzeźnia	ZHW Gdańsk	TAK P/17/53485	
110	B1 antybiotyki i chemioterapeutyki	kurczęta	mięśnie	50	rzeźnia	ZHW Poznań	NIE	

111	B1 sulfonamidy	kurczęta	mięśnie		rzeźnia	ZHW Poznań	NIE	
112	B1 fluorochinolony	kurczęta	mięśnie		rzeźnia	ZHW Poznań	NIE	
113	B1 tetracykliny	kurczęta	mięśnie		rzeźnia	ZHW Poznań	NIE	
114	B2a makrocykliczne lakt.	kurczęta	wątroba	4	rzeźnia	ZHW Poznań	NIE	
115	B2a benzoimidazole	kurczęta	wątroba	7	rzeźnia	ZHW Poznań	NIE	
116	B2b kokcydiostatyki	kurczęta	wątroba	31	rzeźnia	ZHW Wrocław	NIE	
117	B2c pyretroidy	kurczęta	mięśnie	6	rzeźnia	ZHW Poznań	NIE	
118	B2c karbaminiany	kurczęta	mięśnie		rzeźnia	PIWet Puławy	NIE	
119	B2e NLPZ	kurczęta	mięśnie	1	rzeźnia	PIWet Puławy	NIE	
120	B3a p. chloroorganiczne	kurczęta	tk. tłuszczowa	9	rzeźnia	ZHW Poznań	NIE	
121	B3d. Mikotoksyny	kurczęta	wątroba	1	rzeźnia	ZHW Poznań	NIE	
122	B3c metale toksyczne	kurczęta	mięśnie+wątroba	11	rzeźnia	ZHW Poznań	NIE	
123	A3 Steroidy	ryby	mięśnie	1	gospodarstwo	ZHW Gdańsk	NIE	
124	A3 19-nortestosteron	ryby	mięśnie	2	gospodarstwo	ZHW Gdańsk	NIE	
125	A3 trenbolon	ryby	mięśnie	3	gospodarstwo	ZHW Gdańsk	NIE	
126	A3 metylotestosteron	ryby	mięśnie		gospodarstwo	ZHW Gdańsk	NIE	
127	A6 metabolity nitrofuran.	ryby	mięśnie	2	gospodarstwo	ZHW Poznań	NIE	
128	A6 chloramfenikol	ryby	mięśnie	3	gospodarstwo	ZHW Poznań	NIE	
129	B1 subst. przeciwbakt.	ryby	mięśnie	4	gospodarstwo	ZHW Gdańsk	NIE	
130	B1 amfenikole	ryby	mięśnie		gospodarstwo	PIWet Puławy	NIE	
131	B1 antybiotyki i chemioterapeutyki	ryby	mięśnie	2	gospodarstwo	ZHW Poznań	NIE	
132	B2a benzoimidazole	ryby	mięśnie	1	gospodarstwo	ZHW Poznań	NIE	
133	B3a p. chloroorganiczne	ryby	mięśnie	1	gospodarstwo	ZHW Poznań	NIE	
134	B3c metale toksyczne	ryby	mięśnie	3	gospodarstwo	ZHW Poznań	NIE	
135	B3e barwniki	ryby	mięśnie	13	gospodarstwo	ZHW Poznań	TAK P/17/24398 TAK P/17/477/0 TAK P/17/42147	
136	A6 metabolity nitrofuran.	mleko	mleko		gospodarstwo	ZHW Poznań	NIE	
137	A6 chloramfenikol	mleko	mleko	3	gospodarstwo	ZHW Poznań	NIE	
138	B1 subst. przeciwbakt.	mleko	mleko	26	gospodarstwo	ZHW Gdańsk	Tak 3208/009	
139	B1 antybiotyki i	mleko	mleko	3	gospodarstwo	ZHW Poznań	NIE	

	chemioterapeutyki							
140	B1 sulfonamidy	mleko	mleko	5	gospodarstwo	ZHW Poznań	NIE	
141	B2a. Makrocykliczne laktony.	mleko	mleko	1	gospodarstwo	ZHW Poznań	NIE	
142	B3a polichlorowane bifenyle	mleko	mleko	1	gospodarstwo	ZHW Poznań	NIE	
143	B3b. Pestycydy fosfoorganiczne	mleko	mleko	1	gospodarstwo	ZHW Poznań	NIE	
144	B3c metale toksyczne	mleko	mleko	2	gospodarstwo	ZHW Poznań	NIE	
145	B3d aflatoksyna M1	mleko	mleko	1	gospodarstwo	PIWet Puławy	NIE	
146	A6 metabolity nitrofuran.	jaja	jaja	1	gospodarstwo	ZHW Poznań	NIE	
147	A6 chloramfenikol	jaja	jaja	3	gospodarstwo	ZHW Poznań	NIE	
148	B1 subst. przeciwbakt.	jaja	jaja	4	gospodarstwo	ZHW Gdańsk	NIE	
149	B1 antybiotyki i chemioterapeutyki	jaja	jaja	8	gospodarstwo	ZHW Poznań	NIE	
150	B2b kokcydiostatyki	jaja	jaja	5	gospodarstwo	PIWet Puławy	NIE	
151	B3a p. chloroorganiczne	jaja	jaja	2	gospodarstwo	ZHW Poznań	NIE	
152	B3c metale toksyczne	jaja	jaja	2	gospodarstwo	ZHW Poznań	NIE	
153	B3a p. chloroorganiczne	łowne	tk. tłuszczowa	9	zakład przetwórczy	ZHW Poznań	NIE	
154	B3c metale toksyczne	łowne	mięśnie+wątroba	35	zakład przetwórczy	ZHW Poznań	Tak 3216/062 TAK 3216099	
155	B1 sulfonamidy	miód	miód	7	pasieka	ZHW Poznań	NIE	
156	B1 antybiotyki i chemioterapeutyki	miód	miód	2	pasieka	PIWet Puławy	NIE	
157	B3c metale toksyczne	miód	miód	1	pasieka	PIWet Puławy	NIE	
158	A6 metabolity nitrofuran.	miód	miód	1	pasieka	PIWet Puławy	NIE	
159	A6 nitromidzaole i met.	miód	miód	1	pasieka	PIWet Puławy	NIE	
160	A6 Chloramfenikol	miód	miód	1	pasieka	PIWet Puławy	NIE	
161	B2c, B2f, B3a, B3b	miód	miód	2	pasieka	PIWet Puławy	NIE	

7.1 Wykorzystanie systemu CELAB w województwie

W 2017 roku wprowadzono do systemu CELAB następujące dane:

Tabela 43

ZAKRES BADANIA	LICZBA BADAŃ WYKONANYCH W ROKU OBJĘTYM SPRAWOZDANIEM	LICZBA BADAŃ WPROWADZONYCH DO SYSTEMU W ROKU OBJĘTYM SPRAWOZDANIEM	PROCENT BADAŃ WPROWADZONYCH DO SYSTEMU W ROKU OBJĘTYM SPRAWOZDANIEM
0	1	2	3 (2:1)
Środki spożywcze pochodzenia zwierzęcego	15 665	15 665	100 %
ChOROBY zwierząt	71 066	71 066	100 %
Pasze, farmacja, utylizacja	11 353	11 353	100%
ŁĄCZNIE	98 084	98 084	100 %

W przypadku różnicy między liczbą badań wykonanych i wprowadzonych do systemu CELAB, proszę podać przyczyny.

8. Omówienie wyników kontroli w administracji rządowej

Tabela 44 Kontrole w trybie zwykłym dotyczące nadzoru PLW nad ochroną zwierząt zrealizowane przez WIW w 2017 r.

Lp	Zakres kontroli	Kontrolowany organ IW	Liczba podmiotów/ działalności poddanych weryfikacji

Tabela 45 Kontrole w trybie uproszczonym dotyczące nadzoru PLW nad ochroną zwierząt zrealizowane przez WIW w 2017 r.

Lp.	Zakres kontroli	Kontrolowany organ IW	Liczba podmiotów/ działalności poddanych weryfikacji
1.			

Tabela 46 Kontrole w trybie zwykłym dotyczące nadzoru PLW nad rejestracją i identyfikacją zwierząt zrealizowane przez WIW w 2017 r.

Lp.	Zakres kontroli	Kontrolowany organ IW	Liczba podmiotów/ działalności poddanych weryfikacji
1.			

Tabela 47 Kontrole w trybie uproszczonym dotyczące nadzoru PLW nad nad rejestracją identyfikacją zwierząt zrealizowane przez WIW w 2017 r.

Lp.	Zakres kontroli	Kontrolowany organ IW	Liczba podmiotów/ działalności poddanych weryfikacji
-	-	-	-

Tabela 48 Kontrole w trybie zwykłym dotyczące nadzoru PLW nad bezpieczeństwem żywności pochodzenia zwierzęcego zrealizowane przez WIW w 2017 r.

Lp.	Zakres kontroli	Kontrolowany organ IW	Liczba podmiotów/ działalności poddanych weryfikacji
1.	Nadzór PLW nad zapewnieniem bezpieczeństwa żywności	PLW w Gryficach	0
2.	Nadzór PLW nad spełnieniem przez podmioty wymagań kraju trzeciego	PLW w Kołobrzegu	1
3.	Nadzór PLW nad zapewnieniem bezpieczeństwa żywności	PLW w Łobzie	0
4.	Nadzór PLW nad zapewnieniem bezpieczeństwa żywności	PLW w Choszcznie	2
5.	Nadzór PLW nad zapewnieniem bezpieczeństwa żywności	PLW w Świnoujściu	2
6.	Nadzór PLW nad zapewnieniem bezpieczeństwa żywności oraz wyznaczonymi lekarzami weterynarii	PLW w Wałczu	1
7.	Nadzór PLW nad zapewnieniem bezpieczeństwa żywności	PLW w Świdwinie	3
8.	Nadzór PLW nad zapewnieniem bezpieczeństwa żywności	PLW w Białogardzie	2
9.	Nadzór PLW nad zapewnieniem bezpieczeństwa żywności	PLW w Pyrzycach	1
10.	Nadzór PLW nad zapewnieniem bezpieczeństwa żywności	PLW w Myśliborzu	2
11.	Nadzór PLW nad zapewnieniem bezpieczeństwa żywności	PLW w Goleniowie	6
12.	Nadzór PLW nad zapewnieniem bezpieczeństwa żywności oraz wyznaczonymi lekarzami weterynarii	PLW w Kamieniu Pomorskim	2
13.	Nadzór PLW nad zapewnieniem bezpieczeństwa żywności	PLW w Łobzie	1
14.	Nadzór PLW nad zapewnieniem bezpieczeństwa żywności	PLW w Drawsku Pomorskim	5
15.	Nadzór PLW nad zapewnieniem bezpieczeństwa żywności	PLW w Gryfinie	6
16.	Nadzór PLW nad zapewnieniem bezpieczeństwa żywności	PLW w Szczecinie	11

	żywności oraz wyznaczonymi lekarzami weterynarii		
17.	Nadzór PLW nad zapewnieniem bezpieczeństwa żywności	PLW w Stargardzie	3
18.	Nadzór PLW nad zapewnieniem bezpieczeństwa żywności oraz wyznaczonymi lekarzami weterynarii	PLW w Sławno	4

Tabela 49 Kontrole w trybie uproszczonym dotyczące nadzoru PLW nad bezpieczeństwem żywności pochodzenia zwierzęcego zrealizowane przez WIW w 2017 r.

Lp.	Zakres kontroli	Kontrolowany organ IW	Liczba podmiotów/ działalności poddanych weryfikacji
1.	Kontrola sprawdzająca w związku ze złożoną skargą	PLW w Drawsku Pomorskim	1
2.	Weryfikacja sposobu zatwierdzenia zakładu	PLW w Koszalinie	1
3.	Weryfikacja sposobu zatwierdzenia zakładu	PLW w Kołobrzegu	1
4.	Kontrola sprawdzająca w związku ze złożoną skargą	PLW w Kołobrzegu	1

Tabela 50 Kontrole w trybie zwykłym dotyczące nadzoru PLW nad paszami i ubocznymi produktami pochodzenia zwierzęcego zrealizowane przez WIW w 2017 r.

Lp.	Zakres kontroli	Kontrolowany organ IW	Liczba podmiotów/ działalności poddanych weryfikacji

Tabela 51 Kontrole w trybie uproszczonym dotyczące nadzoru PLW nad paszami i ubocznymi produktami pochodzenia zwierzęcego zrealizowane przez WIW w 2017 r.

Lp.	Zakres kontroli	Kontrolowany organ IW	Liczba podmiotów/ działalności poddanych weryfikacji
1	Kontrola z realizacji zaleceń pokontrolnych z ostatniej kontroli przeprowadzonej przez pracowników PIW	PLW w Szczecinie	1
2			

Tabela 52 Kontrole w trybie zwykłym dotyczące realizacji przez PLW weterynaryjnej kontroli w handlu oraz wywozie zrealizowane przez WIW w 2017 r.

Lp.	Zakres kontroli	Kontrolowany organ IW	Liczba podmiotów/ działalności poddanych weryfikacji
1.			

Część III – Wnioski, plany i założenia na rok następny

1. Wnioski z realizacji zadań w roku objętym sprawozdaniem

2. Realizacja planów i założeń z roku poprzedniego

Informacja o realizacji założeń z roku poprzedniego, zgodnie ze sprawozdaniem z realizacji zadań IW w danym województwie w 2017 roku.

Tabela 1

LP	PROBLEM / ZAGADNIENIE	PLANOWANE DZIAŁANIE	ODPOWIEDZIALNOŚĆ	TERMIN REALIZACJI	SPOSÓB I STAN REALIZACJI
1.	<i>Sposób prowadzenia nadzoru nad zakładami produkującymi żywność zwierzęcego pochodzenia przez Powiatowych Lekarzy Weterynarii</i>	<i>Przeprowadzenie 31 kontroli „tematycznych” Powiatowych Lekarzy Weterynarii w trybie zwykłym</i>	<i>Zespół ds. bezpieczeństwa żywności</i>	<i>Według planu pracy na 2017 r.</i>	<i>Przeprowadzono 31 kontroli w trybie zwykłym – nie dokonano zmian w planie kontroli i planie pracy</i>
2.	Realizacja kontroli urzędowych	Przeprowadzenie 6 kontroli Powiatowych Lekarzy Weterynarii	Zespół ds. zdrowia i ochrony zwierząt	Wg planu pracy na 2017 r.	Przeprowadzono 6 kontroli – nie dokonano zmian w planie pracy

3. Plany i założenia na rok następny

W miejscu tym należy określić główne cele, dążenia, plany na następny rok. Należy starać się o wskazywanie specyficznych działań planowanych do wykonania w roku następnym.

Tabela 2

LP	PROBLEM / ZAGADNIENIE	PLANOWANE DZIAŁANIE	ODPOWIEDZIALNOŚĆ	TERMIN REALIZACJI
1	Sposób prowadzenia nadzoru nad zakładami	Przeprowadzenie 15 kontroli w trybie zwykłym Powiatowych	Zespół ds. bezpieczeństwa żywności	Według planu pracy na 2018 r.

	produkującymi żywność zwierzęcego pochodzenia przez Powiatowych Lekarzy Weterynarii	Lekarzy Weterynarii		
2	Spełnienie specyficznych wymagań kraju trzeciego przez podmiot	Przeprowadzenie 12 kontroli zakładu posiadającego uprawnienia do USA	Zespół ds. bezpieczeństwa żywności	Według planu pracy na 2018 r.
3.	Skuteczność sprawowanego nadzoru przez PLW nad podmiotami sektora paszowego i utylizacyjnego	Przeprowadzenie 5 kontroli w trybie zwykłym Powiatowych Lekarzy Weterynarii	Zespół ds. pasz i utylizacji	Według planu pracy na 2018 r.
4.	Kontrola wytwórni pasz uprawnionych do produkcji i wprowadzania do obrotu pasz leczniczych i produktów pośrednich	Przeprowadzenie 5 kontroli wytwórni pasz leczniczych	Zespół ds. pasz i utylizacji	Według planu pracy na 2018 r.
5.	Realizacja kontroli urzędowych	Przeprowadzenie 6 kontroli w trybie zwykłym	Zespół ds. zdrowia i ochrony zwierząt	Według planu pracy na 2018 r.